

# Naturholz- und Parkettböden

*Wood & parquet flooring / Planchers & parquets / Pavimenti in legno & parquet*



LOOK  
BOOK  
2021

**JOKA®**



# JOKA® Natürlich schöne Räume

Die Produktvielfalt von natürlich schönen JOKA Parkettböden ist schier unendlich. Wer hier die Wahl hat, hat die Qual. Für jeden Geschmack und Einrichtungsstil ist etwas Passendes dabei. Jede Farbrichtung hat ihre reizvollen Böden. Lassen Sie sich inspirieren und finden Sie Ihren ganz persönlichen Lieblingsboden.

*There is almost no end to the variety of products of JOKA beautiful Parquet flooring. You will simply be spoilt for choice. There is something to suit every taste and furnishing style. Each colour theme has its attractive floors, so let us inspire you and find your own personal favourite floor.*

*La gamme des splendides parquet JOKA est quasi illimitée. Qui a le choix a ... l'embarras du choix ! Il y en a pour tous les goûts et tous les styles. Chaque déclinaison de couleur trouve à s'accorder de façon optimale à l'un des sols. Laissez libre cours à votre inspiration et choisissez le sol qui correspond exactement à vos préférences.*

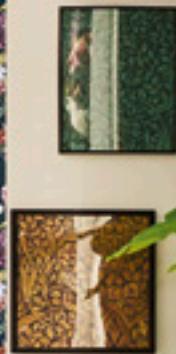
*La varietà della straordinaria bellezza dei parquet JOKA è quasi infinita. Sarà duro scegliere. Troverete qualcosa di adatto a tutti i gusti e a ogni stile di arredamento. Per ogni colore esiste un pavimento. Lasciatevi ispirare e troverete il vostro pavimento preferito.*



Ihre  
Steffi Böhler









## 500 Ativo X3

AE063 Eiche geb. Elegance V4	8
AE065 Eiche crystal geb. Elegance V4	10
AE068 Eiche raw geb. Elegance V4	11
AE563 Eiche geb. Villa V4	12
AE569 Eiche honig geb. Villa V4	14
AE582 Eiche havanna geb. Villa V4	16
AE763 Eiche geb. Unika V4	17
AE765 Eiche crystal geb. Unika V4	19

## 545 LDX Calgary

E0460 Eiche strukt. Elegance V4	22
E7360 Eiche strukt. Villa V4	23
E7460 Eiche barrique Villa V4	24
E7463 Eiche sand barrique Villa V4	25
E7464 Eiche denim barrique Villa V4	26
E7465 Eiche honey barrique Villa V4	30
E7466 Eiche mocca barrique Villa V4	31
E7471 Eiche carbon barrique Villa V4	34
E7473 Eiche pearl barrique Villa V4	35
E7479 Eiche lava barrique Villa V4	36
E7481 Eiche highland barrique Villa V4	37
E7484 Eiche bourbon barrique Villa V4	38
E7486 Eiche stone barrique Villa V4	39
E7488 Eiche pub barrique Villa V4	40
E7492 Eiche polar barrique Villa V4	41
E7495 Eiche nordic barrique Villa V4	42
E7498 Eiche capo barrique Villa V4	43

## 535 LD Calgary

E0101 Eiche Elegance V2	46
E0102 Eiche vanilla Elegance V2	47
E0103 Eiche Elegance V2	48
E1003 Eiche geb. Nature V2	49
E1004 Eiche nova geb. Nature V2	52
E1005 Eiche mood geb. Nature V2	53
E1006 Eiche cross geb. Nature V2	56
E1007 Eiche steel geb. Nature V2	57
E1008 Eiche lodge geb. Nature V2	60
E1014 Eiche crystal geb. Nature V2	61
E1015 Eiche nordic geb. Nature V2	62
E1016 Eiche windsor geb. Nature V2	63
E1017 Eiche hampton geb. Nature V2	64
E1018 Eiche silver geb. Nature V2	65
E1019 Eiche denim geb. Nature V2	66

E1113 Eiche geb. Nature V2	67
E5003 Eiche Villa V2	68
E5004 Eiche nova geb. Villa V2	69
E5005 Eiche saphir geb. Villa V2	70
E5010 Eiche Villa V2	71
E5013 Eiche geb. Villa V2	72
E5014 Eiche creme geb. Villa V2	73
E5020 Eiche alpin strukt. Villa V2	76
E5021 Eiche gold strukt. Villa V2	77
E5022 Eiche earth strukt. Villa V2	78
E5023 Eiche pure strukt. Villa V2	79
E5024 Eiche arctic strukt. Villa V2	80
E5026 Eiche mezzo strukt. Villa V2	84
E5313 Eiche geb. Villa V2	85
E7043 Eiche barrique Villa V4	87
E7044 Eiche creme barrique Villa V4	88
E7049 Eiche mocca barrique Villa V4	89
E7113 Eiche geb. Country V2	90
E7114 Eiche creme geb. Country V2	91
E7121 Eiche caramell geb. Country V2	92
E7128 Eiche raw geb. Country V2	93
E7143 Eiche gehobelt Country V4	94
E7148 Eiche raw gehobelt Country V4	95

## 535 SB Kingston

A1801 Ahorn canad. Nature	98
C1801 Buche Nature	99
C5801 Buche Villa	100
E0801 Eiche Elegance	101
E1801 Eiche Nature	102
E1802 Eiche vanilla Nature	103
E1803 Eiche Nature	104
E1813 Eiche geb. Nature	105
E1864 Eiche nova geb. Nature	106
E5801 Eiche Villa	107
E5814 Eiche creme geb. Villa	108
E5874 Eiche crystal geb. Villa	109
E5879 Eiche denim geb. Villa	110
E7801 Eiche Country	111
K0801 Kirsche am. Elegance	112
N0801 Nuss am. Elegance	113

## 435 LD Calgary

E0113 Eiche geb. Elegance V2	116
E2213-4 Eiche geb. Nature V4	117
E2214-4 Eiche creme geb. Nature V4	118

E6113 Eiche geb. Villa V2	119
E6114 Eiche creme geb. Villa V2	120
E6115 Eiche weißgrau geb. Villa V2	121
E6118 Eiche mocca geb. Villa V2	124
E6133 Eiche geh. Villa V2	125
E6135 Eiche weißgrau geh. Villa V2	126
E6138 Eiche mocca geh. Villa V2	127
E8213-4 Eiche geb. Villa V4	128

## 435 SB Kingston

E3801 Eiche Classic	129
E3802 Eiche vanilla Classic	130
E3803 Eiche Classic	131
E3804 Eiche creme Classic	132
E6801 Eiche Villa	133
R3803 Räuchereiche Classic	135

## 425 LD Calgary

E0713 Eiche geb. Elegance V2	136
E1503 Eiche geb. Nature V2	137
E1513 Eiche geb. Nature V2	138
E1514 Eiche creme geb. Nature V2	139
E1713 Eiche geb. Nature V2	140
E1715 Eiche nordic geb. Nature V2	141
E1768 Eiche vulkan geb. Nature V2	142
E5503 Eiche geb. Villa V2	143
E5513 Eiche geb. Villa V2	144
E5514 Eiche creme geb. Villa V2	145
E5521 Eiche caramell geb. Villa V2	146
E8713 Eiche geb. Villa V2	147

## Zubehör & Qualität

Dimensionen	148
Pflege	184
Aufbau	149
Passende Sockelleisten	150
Treppenkanten	150
Oberflächen	151
Eigenschaften	152
Farbveränderung durch UV-Strahlen	152
Sortierungen	153
Nachhaltig & Wohngesund	154
Zertifikate	155





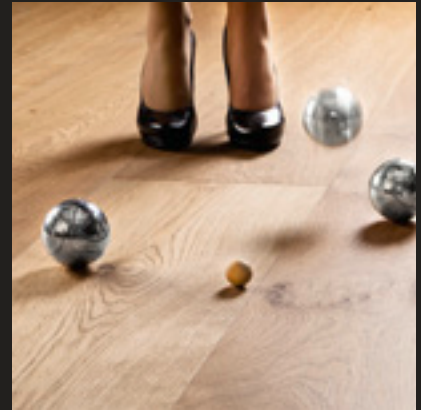
Parkettböden 535 LD Calgary  
E1005 Eiche mood geb. Nature V2







AE765 Eiche crystal geb. Unika V4



BEMERKENSWERT  
R O B U S T



AE063 Eiche geb. Elegance V4

NATÜRLICH  
LANGLEBIG

EINZIGARTIGER  
CHARAKTER



AE569 Eiche honig geb. Villa V4





**ATIVO X3 – XXL DIELEN  
AUS GEHÄRTETEM HOLZ**

## Naturholzböden **500** – Ativo X3

*Wood floors / Planchers / Pavimenti in legno*

### Vorteile

*Advantages / Avantages / Vantaggi*

#### **Robust**

*Robust /  
Solidité /  
Pavimenti resistenti*

#### **Nachwachsender und ökologischer Rohstoff**

*Renewable and ecological raw material /  
Utilisation de matières premières  
renouvelables et écologiques /  
Uso di materie prime ecologiche e rinnovabili*

#### **Langlebig**

*Durability /  
Longue durée de vie /  
Lunga durata*

#### **Hygienisch**

*Hygienic /  
Haut niveau d'hygiène /  
Soluzione igienica*



# Naturholzböden 500 – Ativo X3 AE063 Eiche geb. Elegance V4



Passende Sockelleiste  
EI 10  
FU 631 furniert  
2500 mm



Landhausdiele XXL (LD)  
Dimensionen  
2200 x 283 x 11 mm  
Pak. = 2,49 m<sup>2</sup> / Pal. = 97,11 m<sup>2</sup>





Naturholzböden 500 Ativo X3  
AE063 Eiche geb. Elegance V4





# Naturholzböden 500 – Ativo X3 AE065 Eiche crystal geb. Elegance V4



Passende Sockelleiste  
EI 95  
FU 631 furniert  
2500 mm



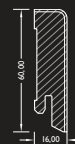
Landhausdiele XXL (LD)  
Dimensionen  
2200 x 283 x 11 mm  
Pak. = 2,49 m<sup>2</sup> / Pal. = 97,11 m<sup>2</sup>



# Naturholzböden 500 – Ativo X3 AE068 Eiche raw geb. Elegance V4



Passende Sockelleiste  
EI 22  
FU 631 furniert  
2500 mm



Landhausdiele XXL (LD)

Dimensionen

2200 x 283 x 11 mm

Pak. = 2,49 m<sup>2</sup> / Pal. = 97,11 m<sup>2</sup>



# Naturholzböden 500 – Ativo X3 AE563 Eiche geb. Villa V4



Passende Sockelleiste  
EI 10  
FU 631 furniert  
2500 mm



Landhausdiele XXL (LD)

Dimensionen

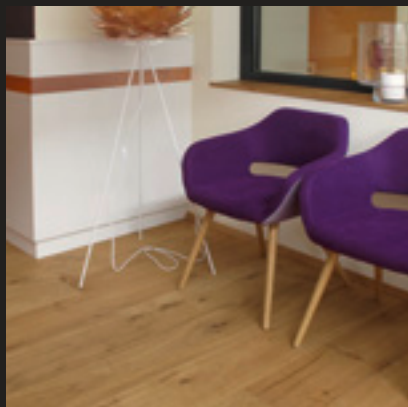
2200 x 283 x 11 mm

Pak. = 2,49 m<sup>2</sup> / Pal. = 97,11 m<sup>2</sup>



### Natürlicher Ausklang

Die hoteleigene Feierabendbar lädt Besucher wochentags zu einem geruhsamen Abend ein. Wegbereiter für einen entspannten Abend mit Geschäftspartnern, Kunden oder Freunden bildet hier der Naturholzboden Ativo X3. Die Eiche erdet elegant die farbenfrohe Einrichtung und Dekoration und bietet eine urige Gemütlichkeit. Auch die gelegentlichen themenspezifischen After Work Clubbing Abende mit Tanz und Musik können dem Multitalentboden nichts anhaben.



Architektur: Hotelbar  
Adresse: Stadthotel Gürtler  
Rathausstraße 13  
3300 Amstetten  
Fläche: 140 m<sup>2</sup>  
Verwendetes Produkt:  
Naturholzböden 500 – Ativo X3 |  
AE563 Eiche geb. Villa V4



# Naturholzböden 500 – Ativo X3 AE569 Eiche honig geb. Villa V4



Passende Sockelleiste  
EI 98  
FU 631 furniert  
2500 mm



Landhausdiele XXL (LD)

Dimensionen

2200 x 283 x 11 mm

Pak. = 2,49 m<sup>2</sup> / Pal. = 97,11 m<sup>2</sup>



## Ausdrucksstarke Lyrik

Wo liest sich Weltliteratur besser, als auf einem Weltklasseboden? In der Buchhandlung Hugendubel in München erstreckt sich der Naturholzboden Ativo X3 über 930 m<sup>2</sup> im Verkaufsraum und gibt so großzügigen Raum für die Ideen von Goethe, Martin, Fitzek und Co. Die warme Optik der Eiche Honig versprüht die Gemütlichkeit des eigenen Wohnzimmers vereint mit der notwendigen Strapazierfähigkeit eines Objektbodens.



Architektur: Buchhandlung  
Adresse: Hugendubel  
Marienplatz 22  
80331 München  
Fläche: 930 m<sup>2</sup>

Verwendetes Produkt:  
Naturholzböden 500 – Ativo X3 |  
AE569 Eiche geb. honig Villa V4



# Naturholzböden 500 – Ativo X3 AE582 Eiche havanna geb. Villa V4



Passende Sockelleiste  
WS 10 weiß  
FU 631 furniert  
2500 mm



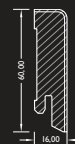
Landhausdiele XXL (LD)  
Dimensionen  
2200 x 283 x 11 mm  
Pak. = 2,49 m<sup>2</sup> / Pal. = 97,11 m<sup>2</sup>



# Naturholzböden 500 – Ativo X3 AE763 Eiche geb. Unika V4



Passende Sockelleiste  
WS 10 weiß  
FU 631 furniert  
2500 mm



Landhausdiele XXL (LD)

Dimensionen

2200 x 283 x 11 mm

Pak. = 2,49 m<sup>2</sup> / Pal. = 97,11 m<sup>2</sup>





Naturholzböden 500 Ativo X3  
AE765 Eiche crystal geb. Unika V4

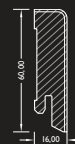




# Naturholzböden 500 – Ativo X3 AE765 Eiche crystal geb. Unika V4



Passende Sockelleiste  
WS 10 weiß  
FU 631 furniert  
2500 mm



Landhausdielen XXL (LD)

Dimensionen

2200 x 283 x 11 mm

Pak. = 2,49 m<sup>2</sup> / Pal. = 97,11 m<sup>2</sup>

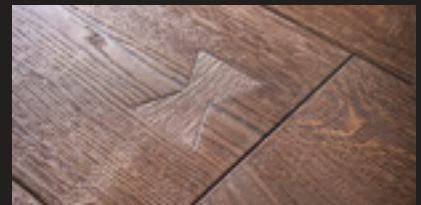




Calgary LDX E7465 Eiche honey struk. Barrique V4



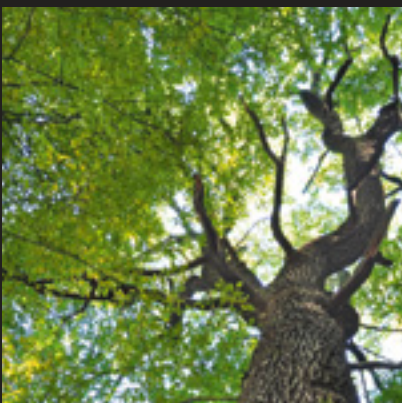
S O R G F A L T &  
P R Ä Z I S I O N



Calgary LDX E7498 Eiche capo struk. Bar. V4

G E S U N D E S  
R A U M K L I M A

R U S T I K A L E  
U R S P R Ü N G L I C H K E I T



Calgary LDX E7471 Eiche carbon struk. Barrique V4





## Parkettböden **545 LDX** – Calgary

*Parquet flooring / Parquet / Parquet*

### Vorteile

*Advantages / Avantages / Vantaggi*

#### **Einzigartigkeit**

*Uniqueness /  
Un caractère unique /  
Unicità*

#### **Sorgfalt**

*Care /  
Les soins appliqués /  
Cura*

#### **Pflegeleichtigkeit**

*Easy to care for /  
Facilité d'entretien /  
Facilità di pulizia*

#### **Qualität**

*Quality /  
La qualità /  
Qualità*

#### **Natürlichkeit**

*Natural /  
Le naturel /  
Naturalezza*

#### **Langlebigkeit**

*Durability /  
Longue durée de vie /  
Lunga durata*



545 LDX – Calgary  
E0460 Eiche strukt. Elegance V4



Passende Sockelleiste  
EI 10  
FU 631 furniert  
2500 mm



Landhausdiele (LDX)

Dimensionen

2190/2390 x 252 x 14,5 mm

Pak. = 2,41 m<sup>2</sup> / Pal. = 106,00 m<sup>2</sup>



545 LDX – Calgary  
E7360 Eiche strukt. Villa V4



Passende Sockelleiste  
EI 10  
FU 631 furniert  
2500 mm



Landhausdiele (LDX)  
Dimensionen  
1990 x 252 x 14,5 mm  
Pak. = 2,00 m<sup>2</sup> / Pal. = 88,22 m<sup>2</sup>



545 LDX – Calgary  
E7460 Eiche barrique Villa V4



Passende Sockelleiste  
EI 10  
FU 631 furniert  
2500 mm



Landhausdiele (LDX)  
Dimensionen  
2190/2390 x 252 x 14,5 mm  
Pak. = 2,21 m<sup>2</sup> / Pal. = 97,15 m<sup>2</sup>



545 LDX – Calgary  
E7463 Eiche sand barrique Villa V4



Passende Sockelleiste  
EI 63  
FU 63I furniert  
2500 mm



Landhausdiele (LDX)

Dimensionen

2190/2390 x 252 x 14,5 mm

Pak. = 2,21 m<sup>2</sup> / Pal. = 97,15 m<sup>2</sup>



545 LDX – Calgary  
E7464 Eiche denim barrique Villa V4



Passende Sockelleiste  
EI 64  
FU 631 furniert  
2500 mm



Landhausdiele (LDX)  
Dimensionen  
2390 x 252 x 14,5 mm  
Pak. = 2,41 m<sup>2</sup> / Pal. = 106,00 m<sup>2</sup>





Parkettböden 545 LD Calgary  
E7464 Eiche denim barrique Villa V4





# Elegante Erscheinung



Kingston SB  
E5874 Eiche creme



create your room

Mit Raumwelt Produkten, Möbeln, Accessoires  
und Farben **natürlich schöne Räume** gestalten.

Calgary LD  
E5021 Eiche  
gold



Calgary LDX  
E7488 Eiche pub







Parkettböden 545 LDX Calgary  
E7465 Eiche honey barrique Villa V4





545 LDX – Calgary  
E7465 Eiche honey barrique Villa V4



Passende Sockelleiste  
EI 65  
FU 631 furniert  
2500 mm



Landhausdiele (LDX)  
Dimensionen  
2390 x 252 x 14,5 mm  
Pak. = 2,41 m<sup>2</sup> / Pal. = 106,00 m<sup>2</sup>



545 LDX – Calgary  
E7466 Eiche mocca barrique Villa V4



Passende Sockelleiste  
EI 66  
FU 631 furniert  
2500 mm



Landhausdielen (LDX)

Dimensionen

2390 x 252 x 14,5 mm

Pak. = 2,41 m<sup>2</sup> / Pal. = 106,00 m<sup>2</sup>





Parkettböden 545 LDX Calgary  
E7471 Eiche carbon barrique Villa V4









545 LDX – Calgary  
E7471 Eiche carbon barrique Villa V4



Passende Sockelleiste  
EI 71  
FU 631 furniert  
2500 mm



Landhausdielen (LDX)  
Dimensionen  
2390 x 252 x 14,5 mm  
Pak. = 2,41 m<sup>2</sup> / Pal. = 106,00 m<sup>2</sup>



545 LDX – Calgary  
E7473 Eiche pearl barrique Villa V4



Passende Sockelleiste  
EI 73  
FU 631 furniert  
2500 mm



Landhausdielen (LDX)

Dimensionen

2390 x 252 x 14,5 mm

Pak. = 2,41 m<sup>2</sup> / Pal. = 106,00 m<sup>2</sup>



545 LDX – Calgary  
E7479 Eiche lava barrique Villa V4



Passende Sockelleiste  
EI 79  
FU 631 furniert  
2500 mm



Landhausdiele (LDX)  
Dimensionen  
2390 x 252 x 14,5 mm  
Pak. = 2,41 m<sup>2</sup> / Pal. = 106,00 m<sup>2</sup>



545 LDX – Calgary  
E7481 Eiche highland barrique Villa V4



Passende Sockelleiste  
EI 81  
FU 631 furniert  
2500 mm



Landhausdielen (LDX)

Dimensionen

2390 x 252 x 14,5 mm

Pak. = 2,41 m<sup>2</sup> / Pal. = 106,00 m<sup>2</sup>



545 LDX – Calgary  
E7484 Eiche bourbon barrique Villa V4



Passende Sockelleiste  
EI 84  
FU 631 furniert  
2500 mm



Landhausdielen (LDX)  
Dimensionen  
2390 x 252 x 14,5 mm  
Pak. = 2,41 m<sup>2</sup> / Pal. = 106,00 m<sup>2</sup>



545 LDX – Calgary  
E7486 Eiche stone barrique Villa V4



Passende Sockelleiste  
EI 86  
FU 631 furniert  
2500 mm



Landhausdiele (LDX)

Dimensionen

2390 x 252 x 14,5 mm

Pak. = 2,41 m<sup>2</sup> / Pal. = 106,00 m<sup>2</sup>



545 LDX – Calgary  
E7488 Eiche pub barrique Villa V4



Passende Sockelleiste  
EI 88  
FU 631 furniert  
2500 mm



Landhausdiele (LDX)  
Dimensionen  
2390 x 252 x 14,5 mm  
Pak. = 2,41 m<sup>2</sup> / Pal. = 106,00 m<sup>2</sup>



545 LDX – Calgary  
E7492 Eiche polar barrique Villa V4



Passende Sockelleiste  
EI 92  
FU 631 furniert  
2500 mm



Landhausdiele (LDX)

Dimensionen

2390 x 252 x 14,5 mm

Pak. = 2,41 m<sup>2</sup> / Pal. = 106,00 m<sup>2</sup>



545 LDX – Calgary  
E7495 Eiche nordic barrique Villa V4



Passende Sockelleiste  
EI 95  
FU 631 furniert  
2500 mm



Landhausdiele (LDX)  
Dimensionen  
2390 x 252 x 14,5 mm  
Pak. = 2,41 m<sup>2</sup> / Pal. = 106,00 m<sup>2</sup>



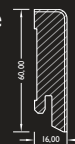
# 545 LDX – Calgary E7498 Eiche capo barrique Villa V4



*Besonderheit: Jede vierte Diele enthält eine Schwalbenschwanz-Optik*



Passende Sockelleiste  
EI 98  
FU 631 furniert  
2500 mm



Landhausdiele (LDX)

Dimensionen

2390 x 252 x 14,5 mm

Pak. = 2,41 m<sup>2</sup> / Pal. = 106,00 m<sup>2</sup>

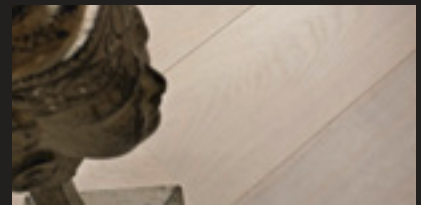
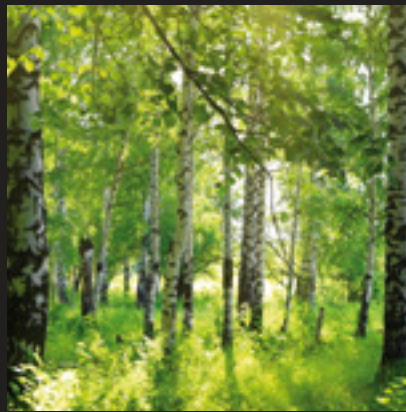




E5026 Eiche mezzo strukt. Villa V2



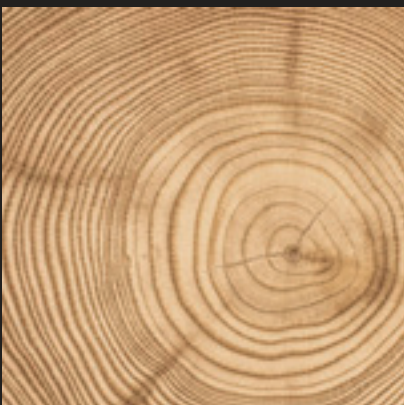
SINNLICHER  
CHARME



E1014 Eiche crystal geb. Nature V2

NATÜRLICH  
WOHNEN

PRÄGNANTE  
STRUKTUR



E1017 Eiche hampton geb. Nature V2





## Parkettböden **535 LD** – Calgary

*Parquet flooring / Parquet / Parquet*

### Vorteile

*Advantages / Avantages / Vantaggi*

#### **Robust**

*Robust /  
Solidité /  
Pavimenti resistenti*

#### **Langlebig**

*Durability /  
Longue durée de vie /  
Lunga durata*

#### **Pflegeleicht**

*Easy to care for /  
Facilité d'entretien /  
Facilità di pulizia*

#### **Hygienisch**

*Hygienic /  
Haut niveau d'hygiène /  
Soluzione igienica*

#### **Nachwachsender und ökologischer Rohstoff**

*Renewable and ecological raw material /  
Utilisation de matières premières  
renouvelables et écologiques /  
Uso di materie prime ecologiche e rinnovabili*



535 LD – Calgary  
E0101 Eiche Elegance V2



Passende Sockelleiste  
EI 10  
FU 631 furniert  
2500 mm



Landhausdiele (LD)  
Dimensionen  
2200 x 181 x 14 mm  
Pak. = 3,19 m<sup>2</sup> / Pal. = 127,60 m<sup>2</sup>



535 LD – Calgary  
E0102 Eiche vanilla Elegance V2



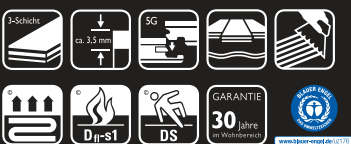
Passende Sockelleiste  
EI 24  
FU 631 furniert  
2500 mm



Landhausdielen (LD)  
Dimensionen  
2200 x 181 x 14 mm  
Pak. = 3,19 m<sup>2</sup> / Pal. = 127,60 m<sup>2</sup>



535 LD – Calgary  
E0103 Eiche Elegance V2



Passende Sockelleiste  
EI 10  
FU 631 furniert  
2500 mm



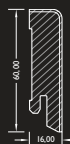
Landhausdiele (LD)  
Dimensionen  
2200 x 181 x 14 mm  
Pak. = 3,19 m<sup>2</sup> / Pal. = 127,60 m<sup>2</sup>



535 LD – Calgary  
EI003 Eiche geb. Nature V2



Passende Sockelleiste  
EI 10  
FU 631 furniert  
2500 mm



**Landhausdielen (LD)**

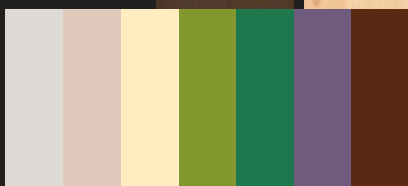
Dimensionen  
2200 x 209 x 14 mm

Pak. = 2,76 m<sup>2</sup> / Pal. = 138,00 m<sup>2</sup>



# Natürlicher Charakter

Calgary LD  
E6118 Eiche  
mocca



Calgary LD  
E1113 Eiche  
Nature

create your room

Mit Raumwelt Produkten, Möbeln, Accessoires  
und Farben **natürlich schöne Räume** gestalten.



Kingston SB  
A1801 Ahorn  
canad.





Parkettböden 535 LD Calgary  
E1004 Eiche nova geb. Nature V2





535 LD – Calgary  
EI004 Eiche nova geb. Nature V2



Passende Sockelleiste  
EI 44  
FU 631 furniert  
2500 mm



Landhausdiele (LD)  
Dimensionen  
2200 x 209 x 14 mm  
Pak. = 2,76 m<sup>2</sup> / Pal. = 138,00 m<sup>2</sup>



535 LD – Calgary  
EI005 Eiche mood geb. Nature V2



Passende Sockelleiste  
WS 10 weiß  
FU 631 furniert  
2500 mm



Landhausdielen (LD)  
Dimensionen  
2200 x 209 x 14 mm  
Pak. = 2,76 m<sup>2</sup> / Pal. = 138,00 m<sup>2</sup>



# Lebendige Vielfalt

create your room

Mit Raumwelt Produkten, Möbeln, Accessoires und Farben **natürlich schöne Räume** gestalten.



Calgary LD  
E1005 Eiche mood



Calgary LD  
E1018 Eiche  
silver



Calgary LDX  
E7471 Eiche  
carbon



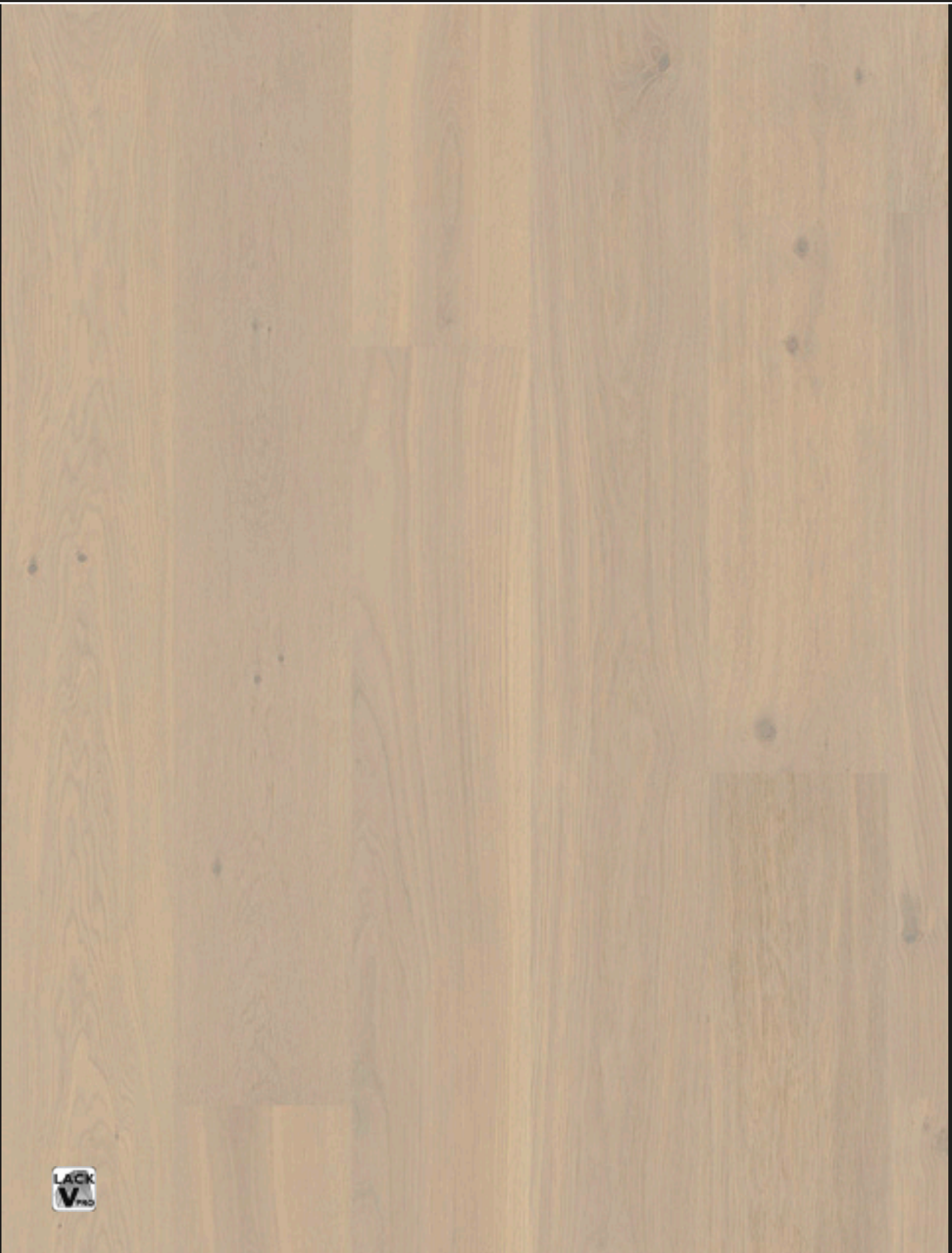


Parkettböden 535 LD Calgary  
E1005 Eiche mood geb. Nature V2





535 LD – Calgary  
EI006 Eiche cross geb. Nature V2



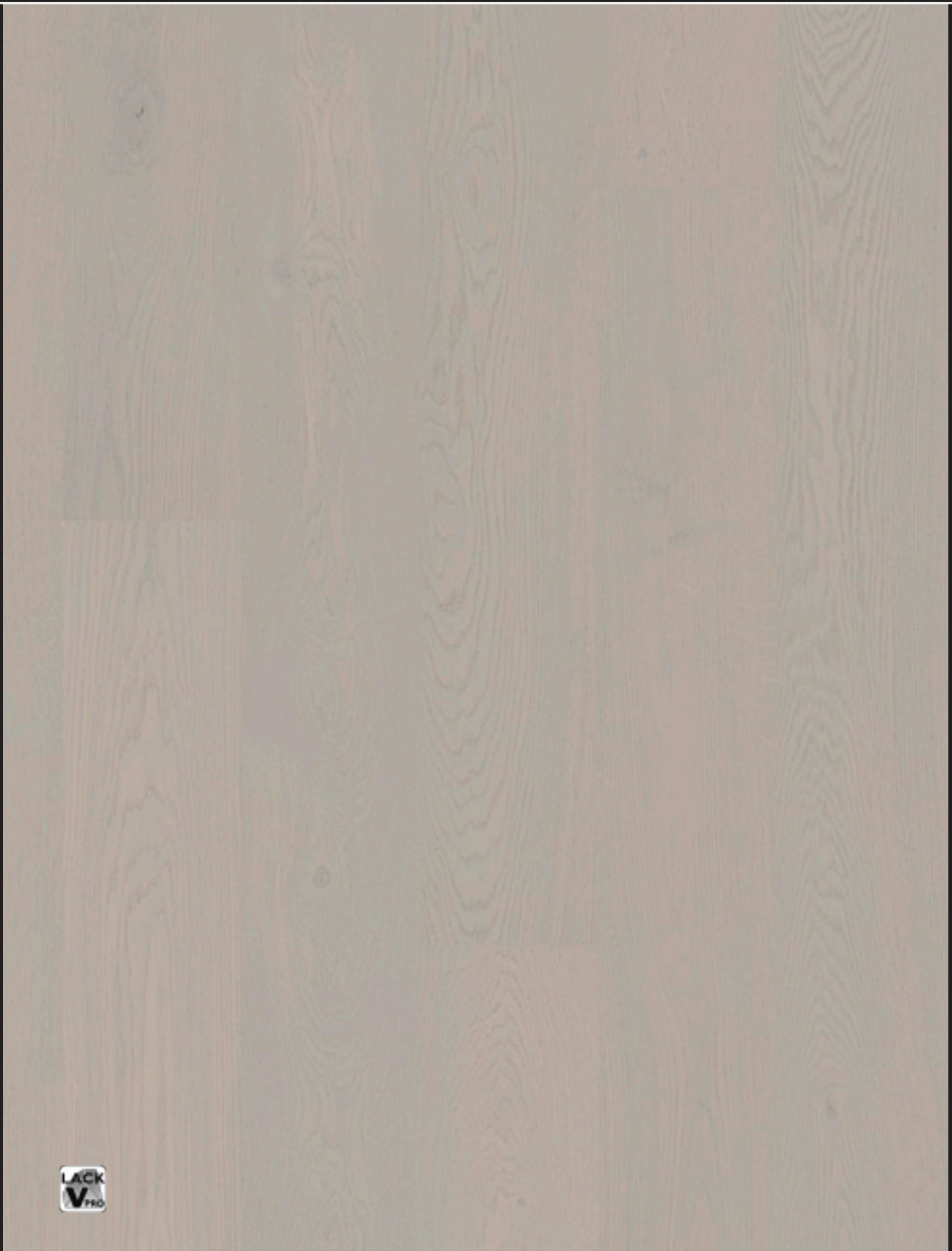
Passende Sockelleiste  
WS 10 weiß  
FU 631 furniert  
2500 mm



Landhausdiele (LD)  
Dimensionen  
2200 x 209 x 14 mm  
Pak. = 2,76 m<sup>2</sup> / Pal. = 138,00 m<sup>2</sup>



535 LD – Calgary  
EI007 Eiche steel geb. Nature V2



Passende Sockelleiste  
WS 10 weiß  
FU 631 furniert  
2500 mm



Landhausdielen (LD)  
Dimensionen  
2200 x 209 x 14 mm  
Pak. = 2,76 m<sup>2</sup> / Pal. = 138,00 m<sup>2</sup>



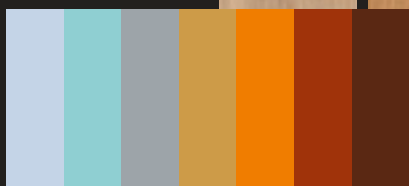
# Weltoffene Akzente

←  
*Calgary LDX  
E0460 Eiche strukt.*

↖  
*Calgary LD  
E5714 Eiche  
creme*

*create your room*

Mit Raumwelt Produkten, Möbeln, Accessoires  
und Farben *natürlich schöne Räume* gestalten.



←  
*Calgary LD  
E1007 Eiche steel*





Parkettböden 535 LD Calgary  
E1014 Eiche crystal geb. Nature V2





535 LD – Calgary  
EI008 Eiche lodge geb. Nature V2



Passende Sockelleiste  
WS 10 weiß  
FU 631 furniert  
2500 mm



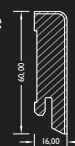
Landhausdiele (LD)  
Dimensionen  
2200 x 209 x 14 mm  
Pak. = 2,76 m<sup>2</sup> / Pal. = 138,00 m<sup>2</sup>



535 LD – Calgary  
EI014 Eiche crystal geb. Nature V2



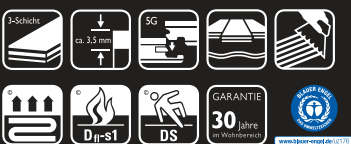
Passende Sockelleiste  
EI 92  
FU 631 furniert  
2500 mm



Landhausdiele (LD)  
Dimensionen  
2200 x 209 x 14 mm  
Pak. = 2,76 m<sup>2</sup> / Pal. = 138,00 m<sup>2</sup>



535 LD – Calgary  
EI015 Eiche nordic geb. Nature V2



Passende Sockelleiste  
EI 13  
FU 631 furniert  
2500 mm



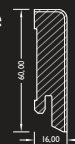
Landhausdiele (LD)  
Dimensionen  
2200 x 209 x 14 mm  
Pak. = 2,76 m<sup>2</sup> / Pal. = 138,00 m<sup>2</sup>



535 LD – Calgary  
EI016 Eiche windsor geb. Nature V2



Passende Sockelleiste  
WS 10 weiß  
FU 631 furniert  
2500 mm



Landhausdielen (LD)  
Dimensionen  
2200 x 209 x 14 mm  
Pak. = 2,76 m<sup>2</sup> / Pal. = 138,00 m<sup>2</sup>



535 LD – Calgary  
EI017 Eiche hampton geb. Nature V2



Passende Sockelleiste  
EI 22  
FU 631 furniert  
2500 mm



Landhausdielen (LD)  
Dimensionen  
2200 x 209 x 14 mm  
Pak. = 2,76 m<sup>2</sup> / Pal. = 138,00 m<sup>2</sup>



535 LD – Calgary  
EI018 Eiche silver geb. Nature V2



Passende Sockelleiste  
EI 18  
FU 631 furniert  
2500 mm



Landhausdielen (LD)  
Dimensionen  
2200 x 209 x 14 mm  
Pak. = 2,76 m<sup>2</sup> / Pal. = 138,00 m<sup>2</sup>



535 LD – Calgary  
E1019 Eiche denim geb. Nature V2



Passende Sockelleiste  
EI 18  
FU 631 furniert  
2500 mm



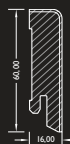
Landhausdiele (LD)  
Dimensionen  
2200 x 209 x 14 mm  
Pak. = 2,76 m<sup>2</sup> / Pal. = 138,00 m<sup>2</sup>



535 LD – Calgary  
E113 Eiche geb. Nature V2



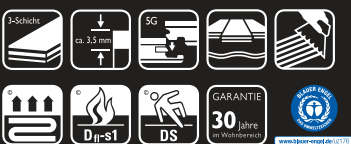
Passende Sockelleiste  
EI 10  
FU 631 furniert  
2500 mm



Landhausdiele (LD)  
Dimensionen  
2200 x 181 x 14 mm  
Pak. = 3,19 m<sup>2</sup> / Pal. = 127,60 m<sup>2</sup>



535 LD – Calgary  
E5003 Eiche Villa V2



Passende Sockelleiste  
EI 10  
FU 631 furniert  
2500 mm



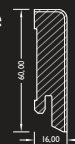
Landhausdiele (LD)  
Dimensionen  
2200 x 209 x 14 mm  
Pak. = 2,76 m<sup>2</sup> / Pal. = 138,00 m<sup>2</sup>



535 LD – Calgary  
E5004 Eiche nova geb. Villa V2



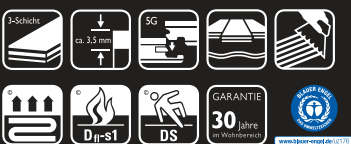
Passende Sockelleiste  
EI 44  
FU 631 furniert  
2500 mm



Landhausdielen (LD)  
Dimensionen  
2200 x 209 x 14 mm  
Pak. = 2,76 m<sup>2</sup> / Pal. = 138,00 m<sup>2</sup>



535 LD – Calgary  
E5005 Eiche saphir geb. Villa V2



Passende Sockelleiste  
EI 92  
FU 631 furniert  
2500 mm



Landhausdiele (LD)  
Dimensionen  
2200 x 209 x 14 mm  
Pak. = 2,76 m<sup>2</sup> / Pal. = 138,00 m<sup>2</sup>



535 LD – Calgary  
E5010 Eiche Villa V2



Passende Sockelleiste  
EI 10  
FU 631 furniert  
2500 mm



Landhausdiele (LD)

Dimensionen  
2200 x 209 x 14 mm

Pak. = 2,76 m<sup>2</sup> / Pal. = 138,00 m<sup>2</sup>



535 LD – Calgary  
E5013 Eiche geb. Villa V2



Passende Sockelleiste  
EI 10  
FU 631 furniert  
2500 mm



Landhausdiele (LD)  
Dimensionen  
2200 x 209 x 14 mm  
Pak. = 2,76 m<sup>2</sup> / Pal. = 138,00 m<sup>2</sup>



535 LD – Calgary  
E5014 Eiche creme geb. Villa V2



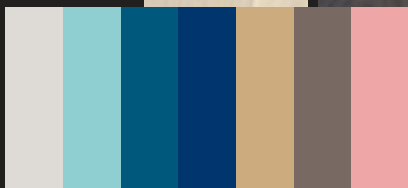
Passende Sockelleiste  
EI 13  
FU 631 furniert  
2500 mm



Landhausdiele (LD)  
Dimensionen  
2200 x 209 x 14 mm  
Pak. = 2,76 m<sup>2</sup> / Pal. = 138,00 m<sup>2</sup>



# Nordischer NFlair



Kingston SB  
E5874 Eiche  
crystal

Calgary LDX  
E7479 Eiche lava

Calgary LDX  
E7495 Eiche nordic

create your room

Mit Raumwelt Produkten, Möbeln, Accessoires  
und Farben *natürlich schöne Räume* gestalten.





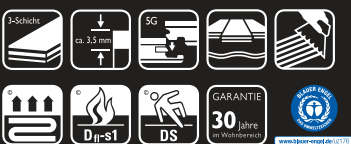


Parkettböden 535 LD Calgary  
E5020 Eiche alpin Villa V2





535 LD – Calgary  
E5020 Eiche alpin strukt. Villa V2



Passende Sockelleiste  
WS 10 weiß  
FU 631 furniert  
2500 mm



Landhausdiele (LD)  
Dimensionen  
2200 x 209 x 14 mm  
Pak. = 2,76 m<sup>2</sup> / Pal. = 138,00 m<sup>2</sup>



535 LD – Calgary  
E5021 Eiche gold strukt. Villa V2



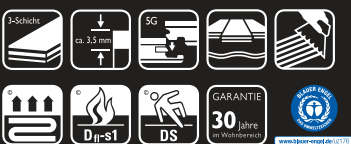
Passende Sockelleiste  
EI 21  
FU 631 furniert  
2500 mm



Landhausdielen (LD)  
Dimensionen  
2200 x 209 x 14 mm  
Pak. = 2,76 m<sup>2</sup> / Pal. = 138,00 m<sup>2</sup>



535 LD – Calgary  
E5022 Eiche earth strukt. Villa V2



Passende Sockelleiste  
WS 10 weiß  
FU 631 furniert  
2500 mm



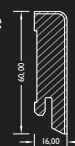
Landhausdiele (LD)  
Dimensionen  
2200 x 209 x 14 mm  
Pak. = 2,76 m<sup>2</sup> / Pal. = 138,00 m<sup>2</sup>



535 LD – Calgary  
E5023 Eiche pure strukt. Villa V2



Passende Sockelleiste  
EI 10  
FU 631 furniert  
2500 mm



Landhausdielen (LD)

Dimensionen  
2200 x 209 x 14 mm

Pak. = 2,76 m<sup>2</sup> / Pal. = 138,00 m<sup>2</sup>



535 LD – Calgary  
E5024 Eiche arctic strukt. Villa V2



Passende Sockelleiste  
WS 10 weiß  
FU 631 furniert  
2500 mm



Landhausdiele (LD)  
Dimensionen  
2200 x 209 x 14 mm  
Pak. = 2,76 m<sup>2</sup> / Pal. = 138,00 m<sup>2</sup>





Parkettböden 535 LD Calgary  
E5024 Eiche arctic strukt. Villa V2







Parkettböden 535 LD Calgary  
E5026 Eiche mezzo strukt. Villa V2

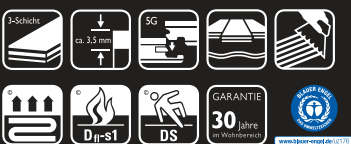








535 LD – Calgary  
E5026 Eiche mezzo strukt. Villa V2



Passende Sockelleiste  
WS 10 weiß  
FU 631 furniert  
2500 mm



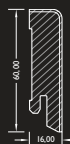
Landhausdiele (LD)  
Dimensionen  
2200 x 209 x 14 mm  
Pak. = 2,76 m<sup>2</sup> / Pal. = 138,00 m<sup>2</sup>



535 LD – Calgary  
E5313 Eiche geb. Villa V2



Passende Sockelleiste  
EI 10  
FU 631 furniert  
2500 mm



Landhausdiele (LD)

Dimensionen

2200 x 138 x 14 mm

Pak. = 3,04 m<sup>2</sup> / Pal. = 127,68 m<sup>2</sup>



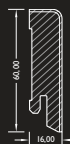




535 LD – Calgary  
E7043 Eiche barrique Villa V4



Passende Sockelleiste  
EI 10  
FU 631 furniert  
2500 mm



Landhausdiele (LD)

Dimensionen

2200 x 209 x 14 mm

Pak. = 2,76 m<sup>2</sup> / Pal. = 138,00 m<sup>2</sup>



535 LD – Calgary  
E7044 Eiche creme barrique Villa V4



Passende Sockelleiste  
EI 13  
FU 631 furniert  
2500 mm



Landhausdiele (LD)  
Dimensionen  
2200 x 209 x 14 mm  
Pak. = 2,76 m<sup>2</sup> / Pal. = 138,00 m<sup>2</sup>



535 LD – Calgary  
E7049 Eiche mocca barrique Villa V4



Passende Sockelleiste  
WS 10 weiß  
FU 631 furniert  
2500 mm



Landhausdielen (LD)

Dimensionen

2200 x 209 x 14 mm

Pak. = 2,76 m<sup>2</sup> / Pal. = 138,00 m<sup>2</sup>



535 LD – Calgary  
E7113 Eiche geb. Country V2



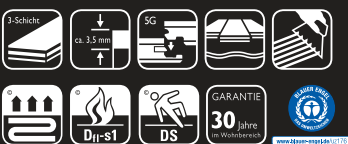
Passende Sockelleiste  
EI 10  
FU 631 furniert  
2500 mm



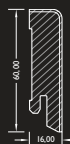
Landhausdiele (LD)  
Dimensionen  
1800 x 181 x 14 mm  
Pak. = 2,61 m<sup>2</sup> / Pal. = 104,40 m<sup>2</sup>



535 LD – Calgary  
E7114 Eiche creme geb. Country V2



Passende Sockelleiste  
EI 13  
FU 631 furniert  
2500 mm



Landhausdielen (LD)  
Dimensionen  
1800 x 181 x 14 mm  
Pak. = 2,61 m<sup>2</sup> / Pal. = 104,40 m<sup>2</sup>



535 LD – Calgary  
E7121 Eiche caramell geb. Country V2



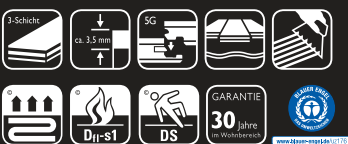
Passende Sockelleiste  
EI 21  
FU 631 furniert  
2500 mm



Landhausdiele (LD)  
Dimensionen  
1800 x 181 x 14 mm  
Pak. = 2,61 m<sup>2</sup> / Pal. = 104,40 m<sup>2</sup>



535 LD – Calgary  
E7128 Eiche raw geb. Country V2



Passende Sockelleiste  
EI 22  
FU 631 furniert  
2500 mm



Landhausdiele (LD)  
Dimensionen  
1800 x 181 x 14 mm  
Pak. = 2,61 m<sup>2</sup> / Pal. = 104,40 m<sup>2</sup>



535 LD – Calgary  
E7143 Eiche gehobelt Country V4



Passende Sockelleiste  
EI 10  
FU 631 furniert  
2500 mm



Landhausdiele (LD)  
Dimensionen  
1800 x 181 x 14 mm  
Pak. = 2,61 m<sup>2</sup> / Pal. = 104,40 m<sup>2</sup>



535 LD – Calgary  
 E7148 Eiche raw gehobelt Country V4



Passende Sockelleiste  
 EI 22  
 FU 631 furniert  
 2500 mm



Landhausdiele (LD)  
 Dimensionen  
 1800 x 181 x 14 mm  
 Pak. = 2,61 m<sup>2</sup> / Pal. = 104,40 m<sup>2</sup>





EI802 Eiche vanilla Nature



NATÜRLICHES  
WOHNEN



A1801 Ahorn can. Nature

LEBHAFTER  
EINDRUCK

ZEITLOSES  
AMBIENTE



A1801 Ahorn can. Nature





# Parkettböden **535 SB** – Kingston

*Parquet flooring / Parquet / Parquet*

## Vorteile

*Advantages / Avantages / Vantaggi*

### **Robust**

*Robust /  
Solidité /  
Pavimenti resistenti*

### **Langlebig**

*Durability /  
Longue durée de vie /  
Lunga durata*

### **Pflegeleicht**

*Easy to care for /  
Facilité d'entretien /  
Facilità di pulizia*

### **Hygienisch**

*Hygienic /  
Haut niveau d'hygiène /  
Soluzione igienica*

### **Nachwachsender und ökologischer Rohstoff**

*Renewable and ecological raw material /  
Utilisation de matières premières  
renouvelables et écologiques /  
Uso di materie prime ecologiche e rinnovabili*



# 535 SB – Kingston A180I Ahorn canad. Nature



Passende Sockelleiste  
AH 10  
FU 631 furniert  
2500 mm



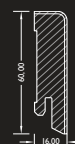
Schiffsboden (SB)  
Dimensionen  
2200 x 215 x 14 mm  
Pak. = 2,84 m<sup>2</sup> / Pal. = 142,00 m<sup>2</sup>



# 535 SB – Kingston CI801 Buche Nature



Passende Sockelleiste  
BU 10  
FU 631 furniert  
2500 mm



Schiffsboden (SB)  
Dimensionen  
2200 x 215 x 14 mm  
Pak. = 2,84 m<sup>2</sup> / Pal. = 142,00 m<sup>2</sup>



535 SB – Kingston  
C5801 Buche Villa



Passende Sockelleiste  
BU 10  
FU 631 furniert  
2500 mm



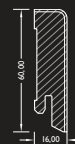
Schiffsboden (SB)  
Dimensionen  
2200 x 215 x 14 mm  
Pak. = 2,84 m<sup>2</sup> / Pal. = 142,00 m<sup>2</sup>



535 SB – Kingston  
E0801 Eiche Elegance



Passende Sockelleiste  
EI 10  
FU 631 furniert  
2500 mm



Schiffsboden (SB)  
Dimensionen  
2200 x 215 x 14 mm  
Pak. = 2,84 m<sup>2</sup> / Pal. = 142,00 m<sup>2</sup>



535 SB – Kingston  
EI801 Eiche Nature



Passende Sockelleiste  
EI 10  
FU 631 furniert  
2500 mm



Schiffsboden (SB)  
Dimensionen  
2200 x 215 x 14 mm  
Pak. = 2,84 m<sup>2</sup> / Pal. = 142,00 m<sup>2</sup>



535 SB – Kingston  
EI802 Eiche vanilla Nature



Passende Sockelleiste  
EI 24  
FU 631 furniert  
2500 mm



Schiffsboden (SB)  
Dimensionen  
2200 x 215 x 14 mm  
Pak. = 2,84 m<sup>2</sup> / Pal. = 142,00 m<sup>2</sup>



535 SB – Kingston  
EI803 Eiche Nature



Passende Sockelleiste  
EI 10  
FU 631 furniert  
2500 mm



Schiffsboden (SB)  
Dimensionen  
2200 x 215 x 14 mm  
Pak. = 2,84 m<sup>2</sup> / Pal. = 142,00 m<sup>2</sup>



535 SB – Kingston  
EI813 Eiche geb. Nature



Passende Sockelleiste  
EI 10  
FU 631 furniert  
2500 mm



Schiffsboden (SB)  
Dimensionen  
2200 x 215 x 14 mm  
Pak. = 2,84 m<sup>2</sup> / Pal. = 142,00 m<sup>2</sup>



535 SB – Kingston  
EI864 Eiche nova geb. Nature



Passende Sockelleiste  
EI 44  
FU 631 furniert  
2500 mm



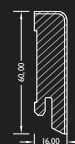
Schiffsboden (SB)  
Dimensionen  
2200 x 215 x 14 mm  
Pak. = 2,84 m<sup>2</sup> / Pal. = 142,00 m<sup>2</sup>



535 SB – Kingston  
E5801 Eiche Villa



Passende Sockelleiste  
EI 10  
FU 631 furniert  
2500 mm



Schiffsboden (SB)  
Dimensionen  
2200 x 215 x 14 mm  
Pak. = 2,84 m<sup>2</sup> / Pal. = 142,00 m<sup>2</sup>



535 SB – Kingston  
E5814 Eiche creme geb. Villa



Passende Sockelleiste  
EI 13  
FU 631 furniert  
2500 mm



Schiffsboden (SB)  
Dimensionen  
2200 x 215 x 14 mm  
Pak. = 2,84 m<sup>2</sup> / Pal. = 142,00 m<sup>2</sup>



535 SB – Kingston  
E5874 Eiche crystal geb. Villa



Passende Sockelleiste  
EI 92  
FU 631 furniert  
2500 mm



Schiffsboden (SB)  
Dimensionen  
2200 x 215 x 14 mm  
Pak. = 2,84 m<sup>2</sup> / Pal. = 142,00 m<sup>2</sup>



535 SB – Kingston  
E5879 Eiche denim geb. Villa



Passende Sockelleiste  
EI 18  
FU 631 furniert  
2500 mm



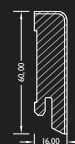
Schiffsboden (SB)  
Dimensionen  
2200 x 215 x 14 mm  
Pak. = 2,84 m<sup>2</sup> / Pal. = 142,00 m<sup>2</sup>



535 SB – Kingston  
E780I Eiche Country



Passende Sockelleiste  
EI 10  
FU 63I furniert  
2500 mm



Schiffsboden (SB)  
Dimensionen  
2200 x 215 x 14 mm  
Pak. = 2,84 m<sup>2</sup> / Pal. = 142,00 m<sup>2</sup>



535 SB – Kingston  
K0801 Kirsche am. Elegance



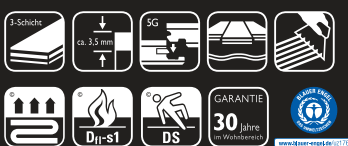
Passende Sockelleiste  
KI 10  
FU 631 furniert  
2500 mm



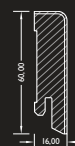
Schiffsboden (SB)  
Dimensionen  
2200 x 215 x 14 mm  
Pak. = 2,84 m<sup>2</sup> / Pal. = 142,00 m<sup>2</sup>



535 SB – Kingston  
N0801 Nuss am. Elegance



Passende Sockelleiste  
NU 10  
FU 631 furniert  
2500 mm



Schiffsboden (SB)  
Dimensionen  
2200 x 215 x 14 mm  
Pak. = 2,84 m<sup>2</sup> / Pal. = 142,00 m<sup>2</sup>





Calgary LD E1715 Eiche nordic geb. Nature V2



U R B A N E R  
C H A R M E

G E S U N D E  
R A U M L U F T



Calgary LD I513 Eiche geb. Nature V2



Kingston SB E3804 Eiche creme Classic

B E M E R K E N S W E R T  
R O B U S T

P R Ä G N A N T E  
E R S C H E I N U N G



Kingston SB R3803 Räuchereiche Classic





Parkettböden **435 LD** – Calgary /  
Parkettböden **435 SB** – Kingston /  
Parkettböden **425 LD** – Calgary

*Laminate flooring / Sols stratifiés / Pavimenti in laminato*

## Vorteile

*Advantages / Avantages / Vantaggi*

### **Robust & langlebig**

*Robust & durability /  
Solidité & longue durée de vie /  
Pavimenti resistenti & lunga durata*

### **Hygienisch**

*Hygienic /  
Haut niveau d'hygiène /  
Soluzione igienica*

### **Nachwachsender und ökologischer Rohstoff**

*Renewable and ecological raw material /  
Utilisation de matières premières  
renouvelables et écologiques /  
Uso di materie prime ecologiche e rinnovabili*

### **Hohe Stoßfestigkeit**

*High impact resistance /  
Grande résistance aux chocs /  
Elevata resistenza agli urti*

### **Pflegeleicht**

*Easy to care for /  
Facilité d'entretien /  
Facilità di pulizia*

### **Resistent gegen UV-Bestrahlung**

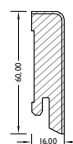
*Resistant against UV radiation /  
Résistance aux UV /  
Materiali resistenti ai raggi UV*



435 LD – Calgary  
E0113 Eiche geb. Elegance V2



Passende Sockelleiste  
EI 10  
FU 631 furniert  
2500 mm



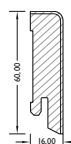
Landhausdielen (LD)  
Dimensionen  
2200/2000 x 185 x 13,5 mm  
Pak. = 2,44 m<sup>2</sup> / Pal. = 109,89 m<sup>2</sup>



435 LD – Calgary  
E2213-4 Eiche geb. Nature V4



Passende Sockelleiste  
EI 10  
FU 631 furniert  
2500 mm



Landhausdiele (LD)

Dimensionen

2200 x 185 x 13,5 mm

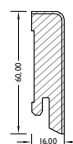
Pak. = 2,44 m<sup>2</sup> / Pal. = 109,89 m<sup>2</sup>



435 LD – Calgary  
E2214-4 Eiche creme geb. Nature V4



Passende Sockelleiste  
EI 13  
FU 631 furniert  
2500 mm



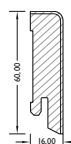
Landhausdiele (LD)  
Dimensionen  
2200 x 185 x 13,5 mm  
Pak. = 2,44 m<sup>2</sup> / Pal. = 109,89 m<sup>2</sup>



435 LD – Calgary  
E6113 Eiche geb. Villa V2



Passende Sockelleiste  
EI 10  
FU 631 furniert  
2500 mm



Landhausdielen (LD)

Dimensionen

2200/2000 x 185 x 13,5 mm

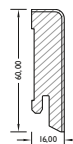
Pak. = 2,44 m<sup>2</sup> / Pal. = 109,89 m<sup>2</sup>



435 LD – Calgary  
E6114 Eiche creme geb. Villa V2



Passende Sockelleiste  
EI 13  
FU 631 furniert  
2500 mm



Landhausdiele (LD)

Dimensionen

2200/2000 x 185 x 13,5 mm

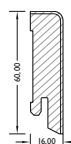
Pak. = 2,44 m<sup>2</sup> / Pal. = 109,89 m<sup>2</sup>



435 LD – Calgary  
E6115 Eiche weißgrau geb. Villa V2



Passende Sockelleiste  
WS 10 weiß  
FU 631 furniert  
2500 mm



Landhausdiele (LD)

Dimensionen

2200 x 185 x 13,5 mm

Pak. = 2,44 m<sup>2</sup> / Pal. = 109,89 m<sup>2</sup>





Parkettböden 435 LD Calgary  
E6118 Eiche mocca geb. Villa V2





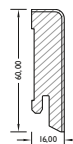




435 LD – Calgary  
E6118 Eiche mocca geb. Villa V2



Passende Sockelleiste  
WS 10 weiß  
FU 631 furniert  
2500 mm



Landhausdiele (LD)

Dimensionen

2200 x 185 x 13,5 mm

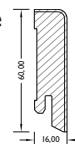
Pak. = 2,44 m<sup>2</sup> / Pal. = 109,89 m<sup>2</sup>



435 LD – Calgary  
E6133 Eiche gehobelt Villa V2



Passende Sockelleiste  
EI 10  
FU 631 furniert  
2500 mm



Landhausdiele (LD)

Dimensionen

2000 x 185 x 13,5 mm

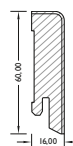
Pak. = 2,22 m<sup>2</sup> / Pal. = 99,90 m<sup>2</sup>



435 LD – Calgary  
E6135 Eiche weißgrau gehobelt Villa V2



Passende Sockelleiste  
WS 10 weiß  
FU 631 furniert  
2500 mm



Landhausdielen (LD)

Dimensionen

2000 x 185 x 13,5 mm

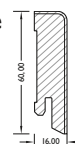
Pak. = 2,22 m<sup>2</sup> / Pal. = 99,90 m<sup>2</sup>



435 LD – Calgary  
E6138 Eiche mocca gehobelt Villa V2



Passende Sockelleiste  
WS 10 weiß  
FU 631 furniert  
2500 mm



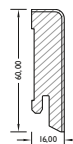
Landhausdiele (LD)  
Dimensionen  
2000 x 185 x 13,5 mm  
Pak. = 2,22 m<sup>2</sup> / Pal. = 99,90 m<sup>2</sup>



435 LD – Calgary  
E6213-4 Eiche geb. Villa V4



Passende Sockelleiste  
EI 10  
FU 631 furniert  
2500 mm



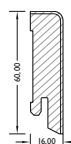
Landhausdielen (LD)  
Dimensionen  
2200 x 185 x 13,5 mm  
Pak. = 2,44 m<sup>2</sup> / Pal. = 109,89 m<sup>2</sup>



# 435 SB – Kingston E380I Eiche Classic



Passende Sockelleiste  
EI 10  
FU 63I furniert  
2500 mm



Schiffsboden (SB)

Dimensionen

2200 x 206 x 13,5 mm

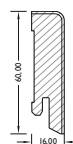
Pak. = 2,72 m<sup>2</sup> / Pal. = 122,36 m<sup>2</sup>



435 SB – Kingston  
E3802 Eiche vanilla Classic



Passende Sockelleiste  
EI 44  
FU 63I furniert  
2500 mm



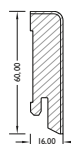
Schiffsboden (SB)  
Dimensionen  
2200 x 206 x 13,5 mm  
Pak. = 2,72 m<sup>2</sup> / Pal. = 122,36 m<sup>2</sup>



435 SB – Kingston  
E3803 Eiche Classic



Passende Sockelleiste  
EI 10  
FU 631 furniert  
2500 mm



Schiffsboden (SB)

Dimensionen

2200 x 206 x 13,5 mm

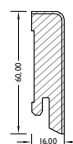
Pak. = 2,72 m<sup>2</sup> / Pal. = 122,36 m<sup>2</sup>



435 SB – Kingston  
E3804 Eiche creme Classic



Passende Sockelleiste  
EI 13  
FU 631 furniert  
2500 mm



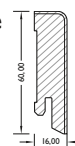
Schiffsboden (SB)  
Dimensionen  
2200 x 206 x 13,5 mm  
Pak. = 2,72 m<sup>2</sup> / Pal. = 122,36 m<sup>2</sup>



435 SB – Kingston  
E680I Eiche Villa



Passende Sockelleiste  
EI 10  
FU 631 furniert  
2500 mm



Schiffsboden (SB)  
Dimensionen  
2200 x 206 x 13,5 mm  
Pak. = 2,72 m<sup>2</sup> / Pal. = 122,36 m<sup>2</sup>





Parkettböden 435 SB Kingston  
R3803 Räuchereiche Classic

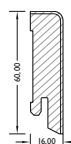




435 SB – Kingston  
R3803 Räuchereiche Classic



Passende Sockelleiste  
RÄ 10  
FU 631 furniert  
2500 mm



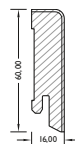
Schiffsboden (SB)  
Dimensionen  
2200 x 206 x 13,5 mm  
Pak. = 2,72 m<sup>2</sup> / Pal. = 122,36 m<sup>2</sup>



425 LD – Calgary  
E0713 Eiche geb. Elegance V2



Passende Sockelleiste  
EI 10  
FU 631 furniert  
2500 mm



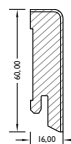
Landhausdielen (LD)  
Dimensionen  
2200 x 138 x 13 mm  
Pak. = 3,04 m<sup>2</sup> / Pal. = 127,60 m<sup>2</sup>



425 LD – Calgary  
EI503 Eiche geb. Nature V2



Passende Sockelleiste  
EI 10  
FU 631 furniert  
2500 mm



Landhausdiele (LD)

Dimensionen

2200 x 181 x 13 mm

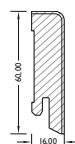
Pak. = 3,19 m<sup>2</sup> / Pal. = 127,68 m<sup>2</sup>



425 LD – Calgary  
EI513 Eiche geb. Nature V2



Passende Sockelleiste  
EI 10  
FU 631 furniert  
2500 mm



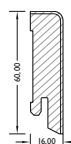
Landhausdielen (LD)  
Dimensionen  
2200 x 181 x 13 mm  
Pak. = 3,19 m<sup>2</sup> / Pal. = 127,68 m<sup>2</sup>



425 LD – Calgary  
EI514 Eiche creme geb. Nature V2



Passende Sockelleiste  
EI 13  
FU 631 furniert  
2500 mm



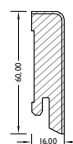
Landhausdiele (LD)  
Dimensionen  
2200 x 181 x 13 mm  
Pak. = 3,19 m<sup>2</sup> / Pal. = 127,68 m<sup>2</sup>



425 LD – Calgary  
 EI713 Eiche geb. Nature V2



Passende Sockelleiste  
 EI 10  
 FU 631 furniert  
 2500 mm



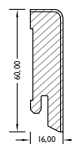
Landhausdiele (LD)  
 Dimensionen  
 2200 x 138 x 13 mm  
 Pak. = 3,04 m<sup>2</sup> / Pal. = 127,60 m<sup>2</sup>



425 LD – Calgary  
EI715 Eiche nordic geb. Nature V2



Passende Sockelleiste  
EI 13  
FU 631 furniert  
2500 mm



Landhausdiele (LD)

Dimensionen

2200 x 138 x 13 mm

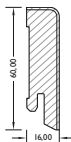
Pak. = 3,04 m<sup>2</sup> / Pal. = 127,60 m<sup>2</sup>



425 LD – Calgary  
EI768 Eiche vulkan geb. Nature V2



Passende Sockelleiste  
EI 18  
FU 631 furniert  
2500 mm



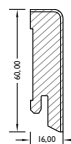
Landhausdiele (LD)  
Dimensionen  
2200 x 138 x 13 mm  
Pak. = 3,04 m<sup>2</sup> / Pal. = 127,60 m<sup>2</sup>



425 LD – Calgary  
E5503 Eiche geb. Villa V2



Passende Sockelleiste  
EI 10  
FU 631 furniert  
2500 mm



Landhausdielen (LD)

Dimensionen  
2200 x 181 x 13 mm

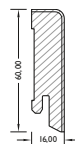
Pak. = 3,19 m<sup>2</sup> / Pal. = 127,68 m<sup>2</sup>



425 LD – Calgary  
E5513 Eiche geb. Villa V2



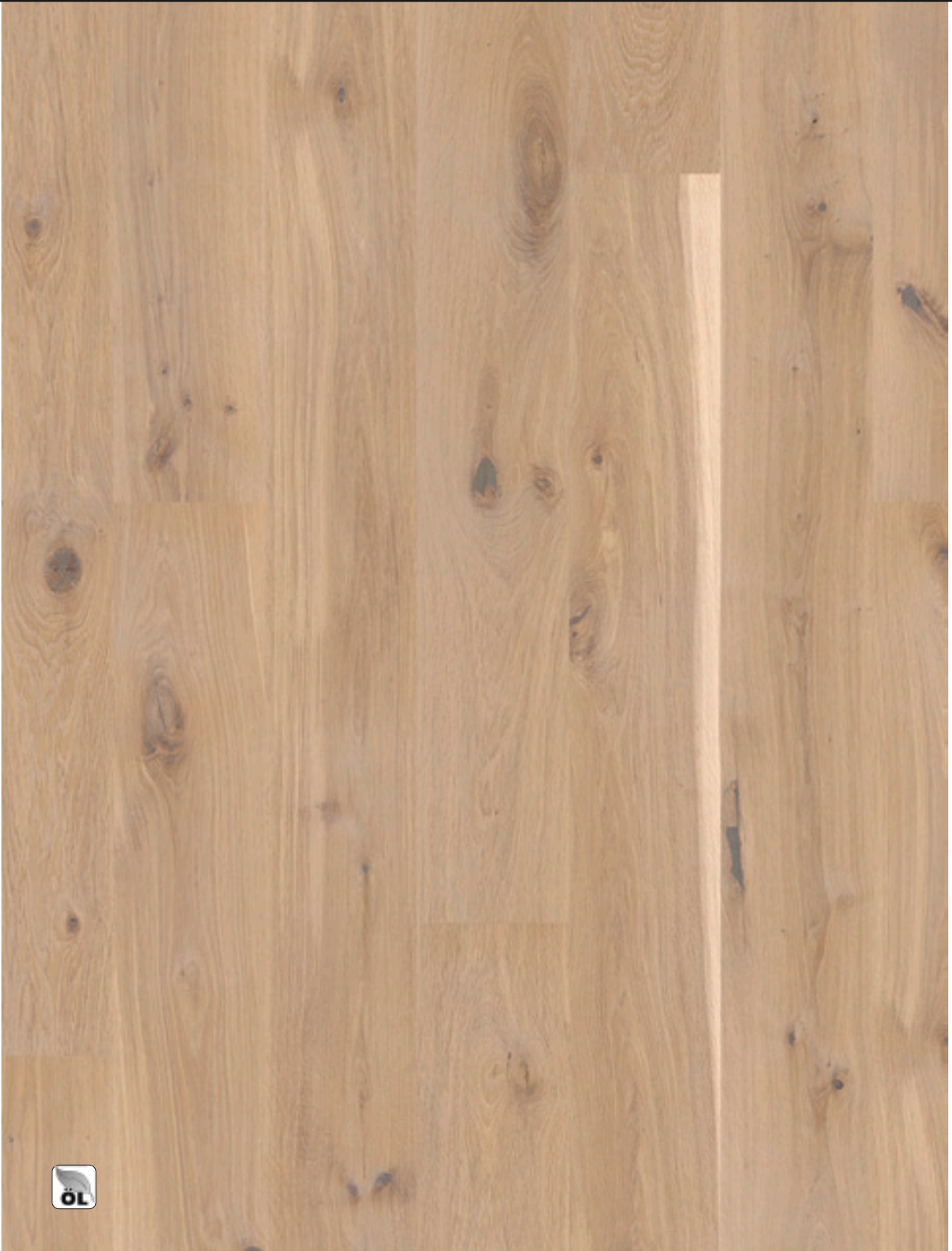
Passende Sockelleiste  
EI 10  
FU 631 furniert  
2500 mm



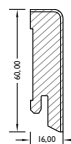
Landhausdielen (LD)  
Dimensionen  
2200 x 181 x 13 mm  
Pak. = 3,19 m<sup>2</sup> / Pal. = 127,68 m<sup>2</sup>



425 LD – Calgary  
E5514 Eiche creme geb. Villa V2



Passende Sockelleiste  
EI 13  
FU 631 furniert  
2500 mm



Landhausdielen (LD)

Dimensionen

2200 x 181 x 13 mm

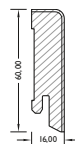
Pak. = 3,19 m<sup>2</sup> / Pal. = 127,68 m<sup>2</sup>



425 LD – Calgary  
E5521 Eiche caramell geb. Villa V2



Passende Sockelleiste  
EI 21  
FU 631 furniert  
2500 mm



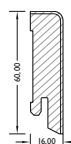
Landhausdielen (LD)  
Dimensionen  
2200 x 181 x 13 mm  
Pak. = 3,19 m<sup>2</sup> / Pal. = 127,68 m<sup>2</sup>



425 LD – Calgary  
E8713 Eiche geb. Villa V2



Passende Sockelleiste  
EI 10  
FU 631 furniert  
2500 mm



Landhausdielen (LD)

Dimensionen  
2200 x 138 x 13 mm

Pak. = 3,04 m<sup>2</sup> / Pal. = 127,60 m<sup>2</sup>



# Dimensionen

Dimension / Dimensions / Dimensioni

## 500 Ativo X3

2200 x 283 x 11 mm



## 545 LDX Calgary

2390/2190/1990 x 252 x 14,5 mm



## 535 LD Calgary

2200 x 209 x 14 mm



## 535 LD Calgary

2200 x 181 x 14 mm



## 535 LD Calgary

2200 x 138 x 14 mm



## 435 LD Calgary

2200 / 2000 x 185 x 13,5 mm



## 425 LD Calgary

2200 x 181 x 13 mm



## 425 LD Calgary

2200 x 138 x 13 mm



## 535 SB Kingston

2200 x 215 x 14 mm



## 435 SB Kingston

2200 x 206 x 13,5 mm



# Pflege

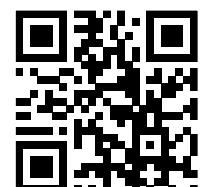
Care / Entretien / Manutenzione

Parkettböden garantieren bei sachgemäßer Pflege eine lange Lebensdauer und bieten einen Werterhalt für die Zukunft.

*With proper care, parquet floors guarantee long life and hold their value long into the future.*

*Un entretien approprié garantit à ces parquets une longue durée de vie et ils conservent ainsi longtemps toute leur valeur.*

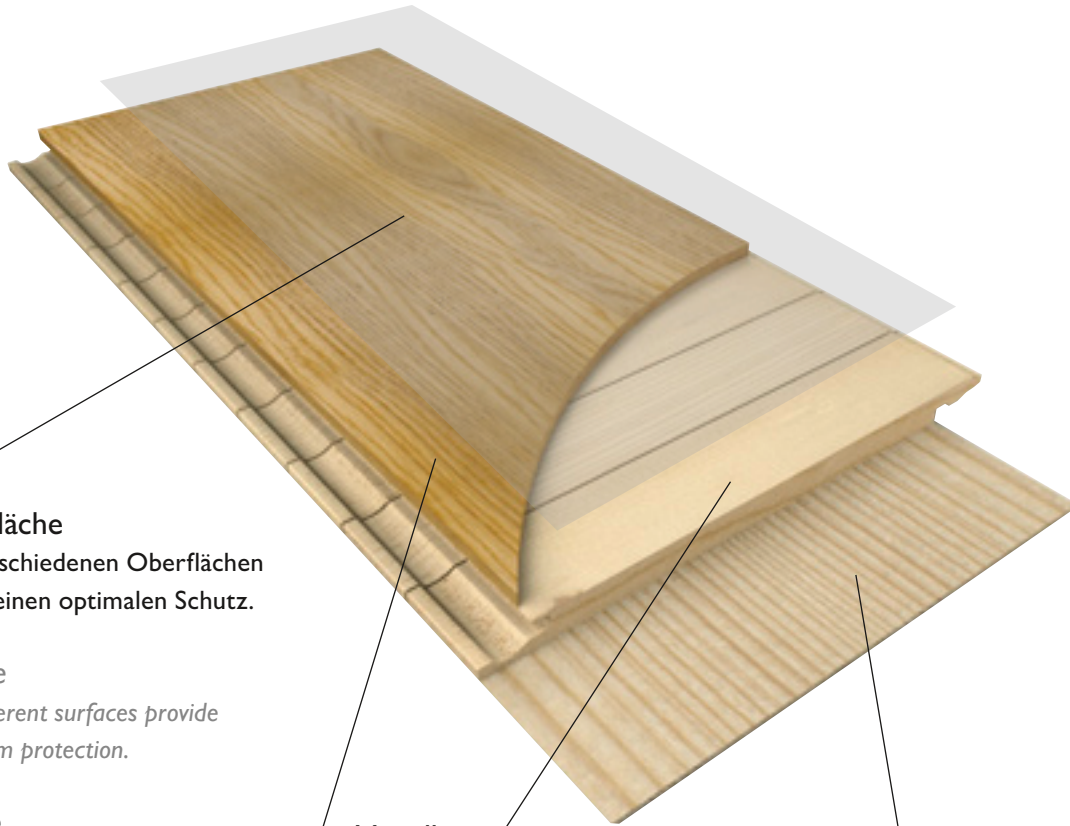
*Grazie ad una corretta manutenzione del parquet, se ne garantisce non solo la lunga durata nel tempo, bensì anche preservare il suo valore.*





# Aufbau

Construction / Construction / Costruzione



## Oberfläche

Die verschiedenen Oberflächen bieten einen optimalen Schutz.

### Surface

The different surfaces provide optimum protection.

### Surface

Les différentes surfaces offrent une protection optimale.

### Finiture

Le diverse finiture garantiscono una protezione ottimale.

## Edelholzdeckschicht

Die Deckschicht mit einer Stärke von 2,5–4,5 mm kann aus mehreren Holzarten ausgewählt werden.

### Wood top layer

The top layer at a thickness of 2,5–4,5 mm can be selected from several species.

### Couche supérieure en bois précieux

La couche supérieure d'une épaisseur de 2,5 à 4,5 mm peut être fournie en différentes essences.

### Superficie legno nobile a vista

La superficie di legno nobile a vista è di 2,5–4,5 mm.

## Mittellage

Die Mittellage besteht aus sorgsam ausgewählten Holzstäbchen aus schnell nachwachsendem Fichtenholz. Stehende oder halbstehe Jahresringe bieten eine hohe Formstabilität.

### Middle layer

The middle layer is made of carefully selected wooden rods from rapidly renewable spruce trees. Vertical or semi-vertical growth rings offer high dimensional stability.

### Couche intermédiaire

La couche intermédiaire est constituée de baguettes de bois d'épicéas vite renouvelables, soigneusement sélectionnées. Leurs cernes ou demi-cernes lui confèrent son relief.

### Supporto centrale

Il supporto centrale è in listelli di Abete, accuratamente posizionati trasversalmente con gli anelli in verticale, per garantire la massima stabilità della forma.

## Unterlage

Die Unterlage aus Fichtenfurnier ist aus einem Stück gefertigt und ermöglicht einen stabilen Gegenzug.

### Base

The base of spruce veneer is manufactured from one piece, providing a stable bottom layer.

### Couche inférieure

La couche inférieure en placage d'épicéa est constituée d'un seul tenant ce qui garantit une stabilité de contre-balancement.

### Controbilanciatura

La controbilanciatura, un pezzo unico di in abete impiallacciatura.

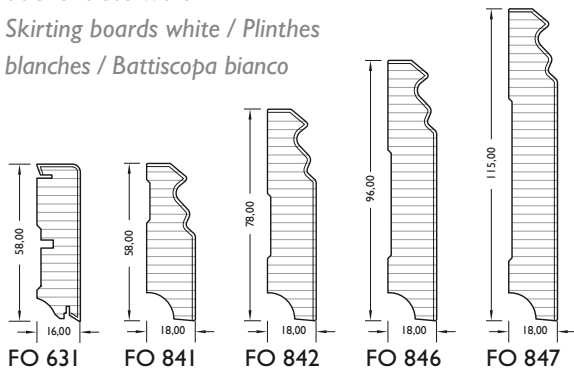


# Passende Sockelleisten

Matching skirting boards / Plinthes assorties / Battiscopa coordinato

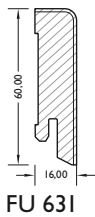
## Sockelleiste weiß

Skirting boards white / Plinthes blanches / Battiscopa bianco



## Sockelleiste furniert

Skirting boards veneered / Plinthes plaquées / Battiscopa impiallacciato



# Treppenkanten

Stair nosings / Nez de marche / Scalini



## Treppenkantenprofile

Die Treppenkanten werden aus Parkettboden gefertigt.

## Stair nosing profiles

The stair nosings are made from parquet flooring.

## Nez de marche

Les nez de marche sont fabriqués en bois.

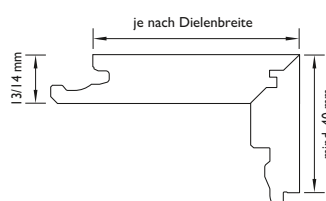
## Profilo per scalini

Gli scalini vengono realizzati con il parquet.

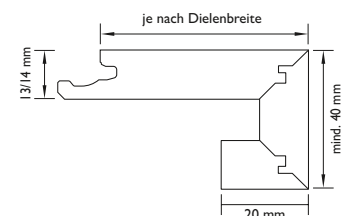
## Treppenkantenabmessungen

Stair nosing dimensions / Dimensions / Dimensioni scalini

### TKP 1



### TKP 2





# Oberflächen

Surfaces / Surfaces / Finiture

## Die richtige Wahl

Neben der Holzart und Sortierung spielt die Oberflächenveredelung eine wichtige Rolle.

### *The right choice*

*In addition to the type of wood and assortment, the surface finish also plays an important role.*



VELVET / VELVET PRO – mattlackiert  
wohnfertige, hochabriebfeste Versiegelung

Eine 7-fache Versiegelung mit einem sehr niedrigen Glanzgrad, die den natürlichen Look von einem geölten Boden mit den Vorteilen eines lackierten Bodens mit geringem Pflegeaufwand und einer langen Lebensdauer kombiniert.

*VELVET / VELVET PRO – matt lacquer finish, highly abrasion-resistant sealant ready for use  
A 7-layer seal with a very low gloss level combining the natural look of an oiled floor with the advantages of a painted floor with low maintenance and a long service life.*

*VELVET / VELVET PRO – finition à vernis mat, prête à vivre, très résistant à l'abrasion  
Finition à 7-couches à très faible degré de brillance qui combine l'aspect naturel d'un plancher huilé à ceux d'un plancher peint, nécessite peu d'entretien pour une longue durée de vie.*

*VELVET / VELVET PRO – vernice opaca con elevata resistenza all'abrasione  
I 7-strati di verniciatura opaca, danno al parquet verniciato, l'ottica di un pavimento oliato naturale, lasciandoli i vantaggi di manutenzione del verniciato.*

## *Le choix le meilleur...*

*Avec la sélection de la qualité de bois, la finition de surface joue un rôle important.*

### *La scelta giusta*

*Accanto al tipo di legno e qualità, svolge un importante ruolo la finitura del parquet.*



NATURA ÖL – oxidativ naturgeölt  
atmungsaktive, wohnfertige Ölimprägnierung

Der zweimalige Auftrag des Naturöls sorgt für ein tiefes Eindringen des Öls in das Holz. Die Holzporen werden gesättigt und die Trocknung findet ganz natürlich an der Luft statt.

*NATURA ÖL – oxidatively naturally oiled breathable, oil impregnation ready for use  
The two applications of the natural oil ensure the oil penetrates deeply into the wood. The wood pores become saturated and the drying occurs naturally in the air.*

*NATURA ÖL – finition de surface à l'huile naturelle, oxydée, très pénétrante, permettant au bois de respirer et prête à vivre  
La deuxième imprégnation à l'huile naturelle permet une profonde pénétration dans le bois. Les pores sont saturés et sèchent tout à fait naturellement à l'air.*

*NATURA OLIATO – olio naturale e traspirante, pronto al uso  
Con le 2 mani di olio si assicura una perfetta penetrazione dell'olio nel legno, i pori vengono saturati e il processo di essiccazione avviene in modo del tutto naturale con il contatto dell'aria.*



# Eigenschaften

Characteristics / Caractéristiques / Caratteristiche



## 3-Schicht Parkett

3-layer parquet /  
Parquet à 3 couches /  
Parquet a 3 strati



## Deckschichtdicke

Top layer thickness /  
Épaisseur de la surface /  
strato legno nobile



## schwimmende

Verlegung  
floating floor / Pose  
flottante / posa  
flottante



## vollflächige Verklebung

Full surface bonding /  
Encollage sur toute la  
surface / Incollaggio sull'in-  
tera superficie



## Pro Connect 5G

Pro Connect system  
5G / Pro Connect  
système 5G / Pro  
Connect sistema 5G



## Pro Connect

Pro Connect system /  
Pro Connect système /  
Pro Connect sistema



## Nut und Feder

Tongue and groove /  
Rainures et languettes /  
Maschio femmina



## Rutschhemmung

Anti-slip properties /  
Effet antidérapant /  
Resistenza allo scivolamento



## Brandverhalten

Fire behaviour /  
Réactif contre le feu /  
Comportamento al  
fuoco



## geeignet für Warmwasserfußbodenheizung

Suitable for hot water underfloor heating /  
Convient tout à fait au chauffage hydraulique par le sol /  
Adatto per il riscaldamento a pavimento con acqua calda

# Farbveränderung durch UV-Strahlen

Changes in colour caused by UV rays / Modification de couleur aux ultra-violets / Cambiamento di colore ai raggi ultravioletti



vorher / before / avant / prima

nachher / after / après / dopo

**Eiche** / Oak / chêne / Rovere



vorher / before /  
avant / prima

nachher / after /  
après / dopo

**Ahorn** / Maple /  
érable / Acero



vorher / before /  
avant / prima

nachher / after /  
après / dopo

**Buche** / Beech /  
hêtre / Faggio



vorher / before /  
avant / prima

nachher / after /  
après / dopo

**Kirsche** / Cherry /  
merisier / Ciliegio



vorher / before /  
avant / prima

nachher / after /  
après / dopo

**Nuss** / Walnut / noyer  
/ Noce



vorher / before / avant / prima

nachher / after / après / dopo

**Eiche geräuchert** / Oak smoked / Chêne Fumé /  
Rovere affumicato

Holz ist ein Naturprodukt,  
das langsam seine natürliche  
Farbe entwickelt.

Hölzer können nachdun-  
keln, heller werden oder  
ihren Farbton verändern.

Wood is a natural product,  
which slowly develops its  
natural colour.

Woods can darken, lighten or  
change colour.

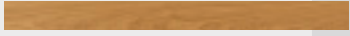
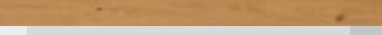

Le bois est un produit naturel  
qui développe lentement  
sa couleur d'origine. Il peut  
foncer, devenir plus clair ou  
même changer de couleur.

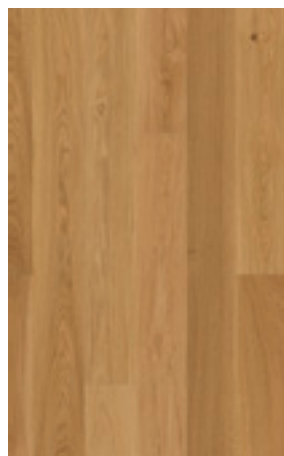
Il legno è un prodotto naturale  
che sviluppa lentamente il suo  
colore naturale.

Il legno può scurire, schiarire o  
cambiare colore.

# Sortierungen

Assortment / Sélections / Assortimenti

	Ruhig <i>Quiet / Régulier / Tranquillo</i>	Natürlich <i>Natural / Naturel / Naturale</i>	Lebhaft <i>Lively / Intense / Vivace</i>
Elegance			
Nature / Classic			
Villa / Country			

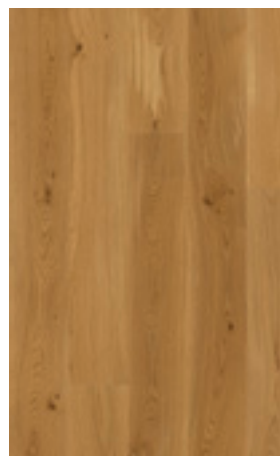


**Elegance**  
Ruhige Sortierung, gleichmäßiger Wuchs und nahezu frei von Ästen. Stehende und liegende Jahresringe.

*Elegance*  
Quite assortment, uniform growth and hardly any knots. Vertical or horizontal growth rings.

*Elégance*  
Sélection au grain régulier, presque sans nœud de bois. Les anneaux de croissance sont verticaux et horizontaux.

*Elegance*  
Selezione netta nodi, concesso nodino fino diam. 5mm, fibratura fiammata e rigata, assenza alburno, leggeri cambi di colore tipici concessi.

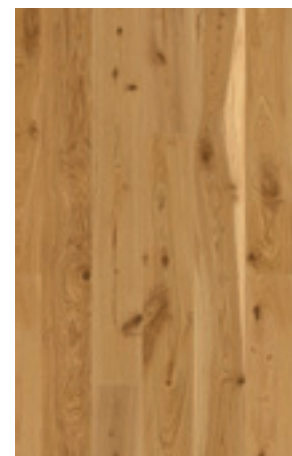


**Nature / Classic**  
Eine natürliche Sortierung mit kleinen bis mittleren Ästen, leichte Farbunterschiede durch Splint und Kern.

*Nature / Classic*  
A natural assortment with small to medium knots, slight colour differences from sapwood and heartwood.

*Nature / Classic*  
Sélection de bois naturel avec de petits nœuds de bois et de légères nuances de couleur entre l'aubier et le cœur.

*Nature / Classic*  
Selezione nature, presenza di nodi piccoli e medi, anche raggruppati o aperti, fibratura fiammata e rigata cambi di colore, presenza di alburno.



**Villa / Country**  
Die Sortierung weist ein lebhaftes Spektrum zwischen harmonisch natürlicher und urwüchsiger Optik auf.

*Villa / Country*  
The assortment features a lively spectrum between harmoniously natural and unspoiled natural look.

*Villa / Country*  
La sélection offre une vaste et intense palette optique entre équilibre naturel et harmonie brute.

*Villa / Country*  
Selezione rustica, presenza di piccoli e grandi nodi, anche raggruppati aperti e spaccati, fibratura fiammata e rigata, cambi di colore, presenza di alburno.



# Nachhaltig & Wohngesund

Sustainability & healthy living / Durable & écologique : un habitat sain / Rispetto per l'ambiente & per la salute dell'uomo



## Wohngesund

Gesunde Luft ist Lebensqualität. Befreites Atmen tut gut und ist wichtig für unser Wohlbefinden. In unserem Lebensraum und ganz besonders in unserem Wohnraum, wo wir die meiste Zeit verbringen, ist ein gutes Raumklima – und insbesondere eine gute Luftqualität – sehr wichtig.

Mit der Aussage „Wohngesund“ garantieren alle unsere Parkettböden genau das: ein angenehmes Wohngefühl ohne unerwünschte Emissionen in der Raumluft.

## Healthy living

*Healthy air is quality of life. Being able to breathe freely feels good and is important for our well-being. In our living environment and especially in our living room, where we spend the most time, a good indoor climate - and particularly good air quality – is very important.*

*With the statement „Healthy living“, all parquet floors guarantee just that: a pleasant feeling of well-being with no undesirable emissions in the ambient air.*

## Un habitat sain

*Un air pur est synonyme de qualité de vie. Respirer librement aide à se sentir bien et est important pour le bien-être. Dans l'habitat, en particulier dans les pièces à vivre, où on passe le plus clair de son temps, l'atmosphère intérieure et la bonne qualité de l'air sont primordiales.*

*L'affirmation d'un habitat soain est justifié: tous les parquets et sols le prouvent en créant une atmosphère agréable sans aucune pollution de l'air ambiant.*

## Salutare

*Respirare aria sana significa aumentare la qualità della vita. Respirare liberamente fa bene ed è importante per il nostro benessere. Nell'ambiente in cui viviamo e soprattutto nel nostro salotto, dove passiamo la maggior parte del tempo, il clima ha un importantissimo ruolo, un aria sana è fondamentale per il nostro benessere.*

*Con la parola „salutare“ tutti i pavimenti in parquet garantiscono proprio questo: una piacevole sensazione residenziale senza emissioni indesiderate nell'aria dell'ambiente.*



[www.blauer-engeLde/luz176](http://www.blauer-engeLde/luz176)

Produkte mit dem Blauen Engel stehen im Einklang mit Umwelt und Gesundheit, denn der Blaue Engel ist das Zeichen der Bundesregierung zum Schutz von Mensch und Umwelt. Es ist anspruchsvoll, unabhängig, und hat sich seit mehr als 35 Jahren als Kompass für umweltfreundliche Produkte bewährt.

*Products with the Blue Angel are environment and health-friendly because the Blue Angel is the Federal Government's label on protection of people and the environment. It is challenging and independent, and has served for more than 35 years as a compass for environmentally friendly products.*

*Tous les produits de l'appellation Blauer Engel (Ange Bleu) sont conformes aux normes environnementales et de santé. L'Ange Bleu, label du gouvernement fédéral allemand protège les êtres humains et l'environnement. Ce label est exigeant, indépendant et a fait ses preuves; depuis plus de 35 ans il est un point de repère pour les produits respectueux de l'environnement.*

*I prodotti con l'Angelo blu sono conformi con l'ambiente e la salute poiché l'Angelo blu è il marchio del governo federale per la protezione della salute umana e dell'ambiente. È sofisticato, indipendente e si è dimostrato da più di 35 anni il punto di riferimento dei prodotti ecologici.*



Alle Parkettböden entsprechen allen grundlegenden europäischen Sicherheits- & Gesundheitsrichtlinien.

*All Parquet flooring meet all essential European Health and Safety Directives.*

*La gamme des revêtements de sol Sols parquet répond à toutes les exigences européennes en matière de santé et de sécurité.*

*Tutti i pavimenti parquet sono conformi alle direttive europee sulla salute e la sicurezza.*



Ein mit dem eco-INSTITUT-Label ausgezeichnetes Produkt ist arm an Emissionen sowie schädlichen Inhaltsstoffen und trägt dazu bei, die Schadstoffbelastung in den eigenen vier Wänden zu verringern. Das Label zählt zu den führenden internationalen Gütesiegeln.

*A product that has been awarded the eco-INSTITUT label is low in (gas) emissions and harmful substances and helps to reduce the amount of harmful substances in the home. The label is one of the leading international quality marks.*

*Un produit ayant obtenu le label éco-INSTITUT est un produit pauvre en émission de gaz toxiques ainsi qu'en composants nocifs et contribue à la réduction de la pollution de votre habitat. Ce label est l'un des principaux labels internationaux de qualité.*

*Un prodotto etichettato con l'etichetta eco-INSTITUT ha basse emissioni (gassose) e sostanze nocive e contribuisce a ridurre l'inquinamento tra le pareti domestiche. L'etichetta è uno dei principali marchi internazionali di qualità.*



Qualität. Hervorragende Formstabilität und Verlegesicherheit! Qualität ohne Kompromisse – und das garantiert bis zu 30 Jahren im Wohnbereich. Garantie gemäß den Garantiebedingungen.

*Quality. Excellent dimensional stability and fitting reliability! Quality with no compromise – and guaranteed up to 30 years in your living areas. Guarantee as per the terms of warranty.*

*Qualité. Excellente stabilité dimensionnelle et fiabilité de pose. Qualité irréprochable – et garantie 30 ans minimum dans les lieux de vie. Voir les conditions de garantie.*

*Qualità. Eccellente stabilità dimensionale e sicurezza degli impianti! Qualità senza compromessi, questo garantisce la zona giorno fino a 30 anni. Garanzia alle condizioni di garanzia.*



Bei Fragen zu unseren Produkten berät Sie Ihr JOKA Fachhandwerker oder Fachhändler gern ausführlich. Ebenso können Sie uns im Internet unter [www.joka.de](http://www.joka.de) besuchen und mehr über das vielseitige JOKA Sortiment für schönes Wohnen erfahren.

Parkett | Laminat | Teppich | Designböden | Türen | Tapeten | Wohnstoffe



JOKA ist eine Marke von



W. & L. Jordan GmbH  
Horst-Dieter-Jordan-Straße 7–10  
34134 Kassel

[www.joka.de](http://www.joka.de)  
[info@joka.de](mailto:info@joka.de)