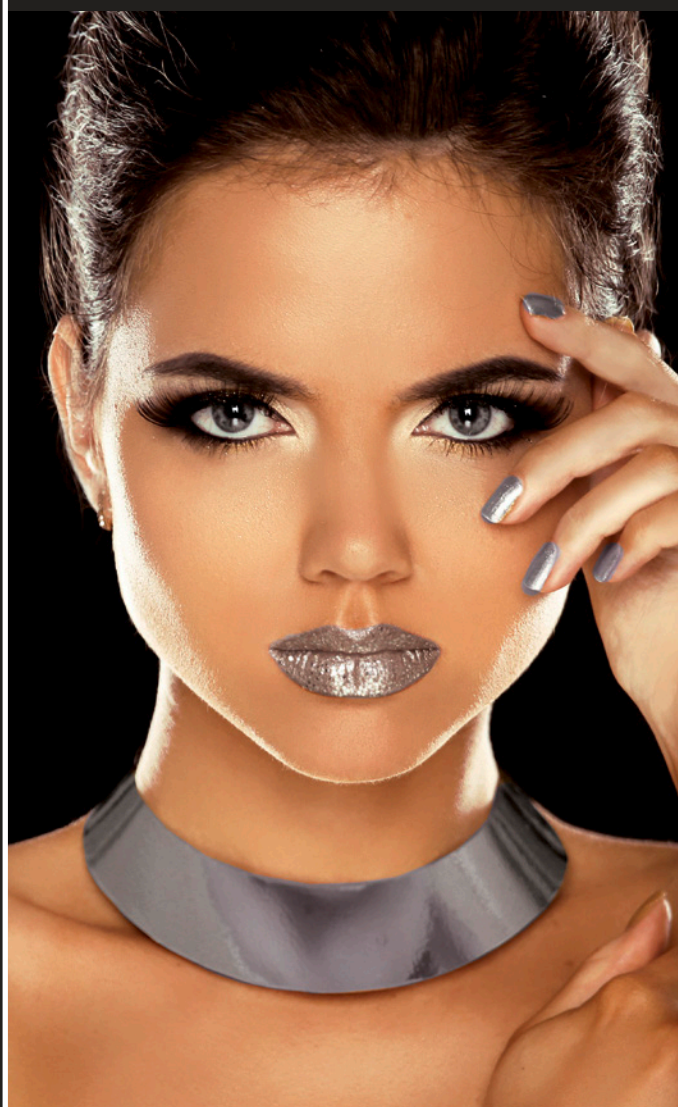


# Naturdesignböden **Variano Floor**

*Natural design floors / Sols décor nature / Pavimenti design natura*



**JOKA<sup>®</sup>**  
Deluxe



2001 Beton hellgrau



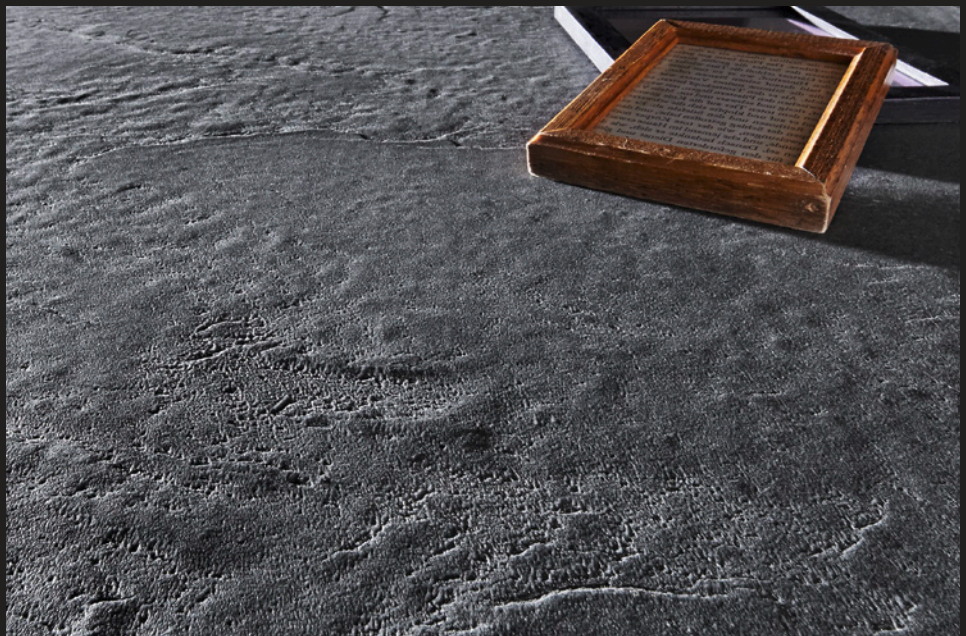
M O D E R N E  
U N I K A T E



2002 Beton mittelgrau

F R I S C H E  
R A U M L U F T

P U R I S T I S C H  
Z E I T L O S



2003 Beton dunkelgrau



## Echt einzigartig – Variano Floor

Die Naturdesignböden der Kollektion Variano Floor werden in Deutschland noch komplett von Hand gefertigt. Damit ergibt sich in jeder Fliese eine Einzigartigkeit, die sich mit industrieller Fertigung nicht erreichen lässt. Bei der Produktion werden europäische Rohstoffe verwendet und sie unterliegt hohen Qualitätsstandards.



### ÖKO logisch!

Mit der Aussage „Wohngesund“ stehen Naturdesignböden Variano für ein angenehmes Wohngefühl ohne unerwünschte Emissionen in der Raumluft.

Die Optik der Naturdesignböden Variano Floor orientiert sich an dem Trend von rauen, scheinbar unbehandelten Oberflächen an Wand und Boden. Dabei erhalten sie zudem die Haptik von echtem Betonboden, jedoch ohne die Nachteile von Kälte oder breiten Fugen.



### Qualität

Die Naturdesignböden Variano Floor passen mit ihrer Betonoptik optimal zum Trend Beton. Die Fliesen werden von Hand gefertigt und so mit Sorgfalt und Präzision zu einem wertvollen Unikat.

Aufgrund der hohen Strapazierfähigkeit sind die Böden der Kollektion Variano Floor sowohl für den Wohn- als auch den Objektbereich geeignet.

# Variano Floor



Foto S. 17

 **2001** Beton hellgrau

1200 x 800 x 4 mm



Foto S. 17

 **2002** Beton mittelgrau

1200 x 800 x 4 mm

# Variano Floor



Bild S. 17

 **2003** Beton dunkelgrau

1200 x 800 x 4 mm

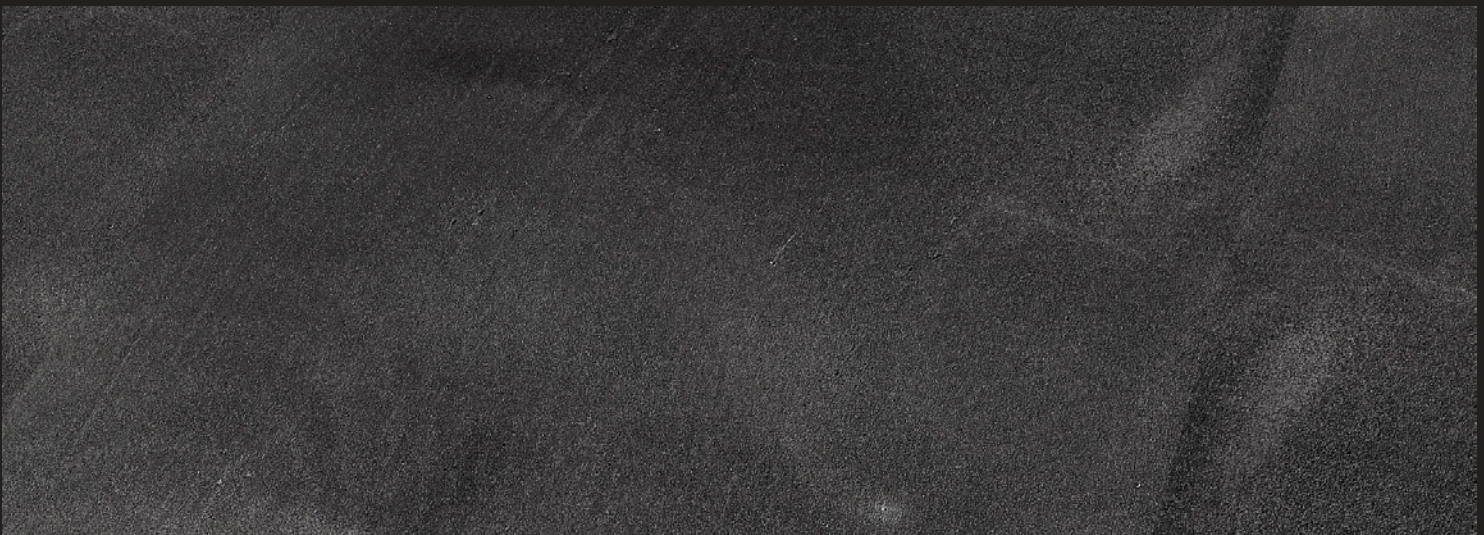


Bild S. 19

 **2005** Steinkohle

1200 x 800 x 4 mm



Bild S. 19

 **2004** Schiefer

1200 x 800 x 4 mm

# Variano Wall & Variano Floor

*Naturdesign / Natural design / décor nature / design natura*



**JOKA®**

Technische Daten Technical data Caractéristiques techniques Dati tecnici	Eigenschaften Characteristics Caractéristiques Caratteristiche	Norm Standards Norme Norma	Einheit Unit Unité Unità	Variano Floor	
<p><b>Produktneuheit</b> <i>New product / Nouveau produit / Novità del prodotto</i></p> <p>Die Kollektion Naturdesignböden Variano Floor umfasst 5 Dekore, von Beton hell, mittel und dunkel über Schiefer bis zur Steinkohle.</p> <p><i>The natural design floors Variano Floor collection includes 5 decors, from concrete light, medium and dark to slate through to hard coal.</i></p> <p><i>La collection sols décor nature Variano Floor se décline en 5 décors : béton clair, moyen et foncé , ardoise et charbon .</i></p> <p><i>La collezione pavimenti design natura Variano Floor comprende 5 rifiniture: cemento chiaro, medio e scuro dall'ardesia al carbone.</i></p> <p><b>Aufbau</b> <i>Construction / Construction / Costruzione</i></p> <p><b>Oberflächenvergütung Hot Coating</b> <i>Surface treatment Hot Coating</i> <i>Traitement de surface Hot Coating</i> <i>Trattamento superficiale Hot Coating</i></p>  <p><b>Polymer-mineralische Oberfläche</b> <i>Polymer-mineral surface</i> <i>Surface polymère minérale</i> <i>Superficie minerale polimero</i></p> <p><b>Korkschicht</b> <i>Cork underlay</i> <i>Sous-couche en liège</i> <i>Sottofondo in sughero</i></p> <p><b>CE</b> EN 14041:2004</p> <p>* abhängig von Konzentration und Einwirkzeit depending on concentration and time of exposure / dépend de la concentration et de la durée de contact / secondo concentrazione e durata</p>	<p><b>Oberflächenvergütung</b> <i>Surface treatment</i> <i>Traitement de surface</i> <i>Trattamento superficiale</i></p>			Hot Coating	
	<p><b>Musterung</b> <i>Pattern</i> <i>Motif</i> <i>Motivo</i></p>				Beton / Schiefer / Steinkohle <i>Concrete / Slate / Hard coal</i> <i>Béton / Ardoise / Charbon</i> <i>Cemento / Ardesia / Carbone</i>
	<p><b>Flächengewicht</b> <i>Total weight</i> <i>Poids total</i> <i>Peso totale</i></p>	EN 430		g/m <sup>2</sup>	ca. 2.500
	<p><b>Klassifizierung</b> <i>Classification</i> <i>Classements</i> <i>Classificazione</i></p>	EN 685			23, 33
	<p><b>Gesamtdicke</b> <i>Overall thickness</i> <i>Epaisseur totale</i> <i>Spessore totale</i></p>	EN 428		mm	4,0
	<p><b>Fliesen</b> <i>Tiles</i> <i>Carrelage</i> <i>Piastrelle</i></p>	EN 427		mm	1200 x 800
	<p><b>Verpackungseinheit</b> <i>Packaging unit</i> <i>Conditionnement</i> <i>Imballaggio</i></p>			St./m <sup>2</sup>	5 = 4,80
	<p><b>Resteindruck</b> <i>Residual indentation</i> <i>Poinçonnement résiduel</i> <i>Impronta residua</i></p>	ISO 24343-1		mm	< 0,2
	<p><b>Brandverhalten</b> <i>Behaviour to fire</i> <i>Classement feu</i> <i>Comportamento al fuoco</i></p>	EN 13501-1			B <sub>fl</sub> -s1
	<p><b>Rutschhemmung</b> <i>Slip resistance</i> <i>Résistance au glissement</i> <i>Resistenza allo scivolamento</i></p>	DIN 51130 EN 14041			R11 DS
	<p><b>Trittschallverbesserung</b> <i>Impact sound reduction</i> <i>Bruits d'impact</i> <i>Riduzione impatto sonoro</i></p>	ISO 140-8		dB	14
	<p><b>Wärmedurchlasswiderstand</b> <i>Thermal conductivity</i> <i>Conductibilité thermique</i> <i>Resistenza termica</i></p>	DIN 52612 EN 12667		m <sup>2</sup> k/w	0,07
	<p><b>Chemikalienbeständigkeit</b> <i>Chemical resistance</i> <i>Substances chimiques</i> <i>Resistenza chimica</i></p>	EN 423			beständig* <i>resistant*</i> <i>résistant*</i> <i>resistente*</i>
	<p><b>Abriebbeständigkeit</b> <i>Abrasion resistance</i> <i>Résistance à l'abrasion</i> <i>Resistenza all'abrasione</i></p>	EN 133329			AC5
<p><b>Stuhlrolleneignung</b> <i>Castor chair</i> <i>Sièges à roulettes</i> <i>Idoneità sedia a rotelle</i></p>	EN 425			ja, Typ W, EN 12529 <i>yes, type W, EN 12529</i> <i>oui, typ W, EN 12529</i> <i>si, tipo W (EN 12529)</i>	
<p><b>Fußbodenheizung</b> <i>Underfloor heating</i> <i>Chauffage par le sol</i> <i>Riscaldamento a pavimento</i></p>	EN 1264			geeignet, max. 27 °C <i>suitable, max. 27 °C</i> <i>approprié, max. 27 °C</i> <i>adatto, max. 27 °C</i>	

## Hot Coating

Reaktive, selbstvernetzende und lösemittelfreie PUR-Beschichtung mit Korundpartikeln und 100 % Festkörperanteil. Extrem abrieb- und kratzbeständig. Elastisch. UV-beständig.

*Reactive, self-crosslinking and solvent-free PUR coating with corundum particles and 100 % solid content. Highly abrasion and scratch resistant. Elastic. UV-resistant.*

*Réactif, autoréticulable et sans solvant . Revêtement PUR avec particules de Corindon et 100 % de matières solides . Extrêmement résistant aux abrasions et aux rayures . Élastique . Résistant aux UV .*

*Rivestimento PUR reattivo, autoreticolante e senza solventi con particelle di corindone e 100% di solidi Estremamente resistente all'abrasione e ai graffi. Elastico. Resistente ai raggi UV.*

# Naturdesignböden **Variano Floor**

*Natural design floors / Sols décor nature / Pavimenti design natura*



**JOKA<sup>®</sup>**  
Deluxe



Kapuzinerstr. 12 • 36043 Fulda  
Tel.: 0661 / 41081502  
Fax: 0661 / 41081503  
E-Mail: [info@kscn-gmbh.de](mailto:info@kscn-gmbh.de)