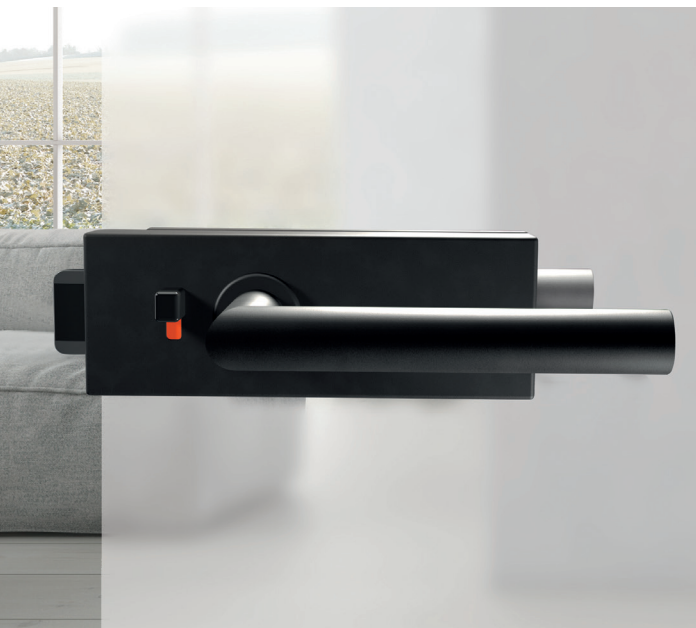


GLASTÜRSYSTEME



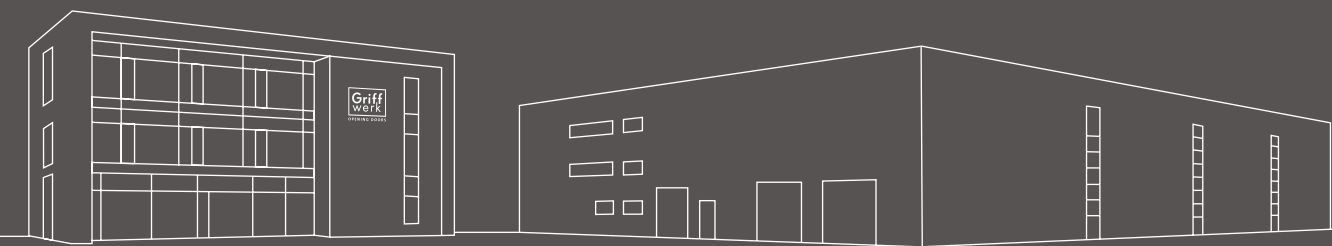
DREHEN – SCHIEBEN – PENDELN

EDITION 20.V2

Glas öffnet – Design verbindet

Im zeitgemäßen Wohnambiente gewinnt Glas an Beliebtheit. Es lässt natürliches Licht in die Räume fließen, dadurch wirken Ihre Räume großzügiger und heller. Akzente der Glastüren sind die Beschläge. Überlegt gestaltet gelingt ihnen die stilistische Einheit mit dem Raum.

Damit sowohl Glas- als auch Holztüren mit den gleichen Beschlägen ausgestattet werden können, gibt es bei GRIFFWERK eine große Auswahl an kombinierbaren Designs in einer Produktlinie.



INHALT


GLASBESCHLÄGE FÜR DREHTÜREN	
Schlosskasten PURISTO S	Seite 4
Schlosskasten GATE by sieger design	Seite 6
Schlosskasten FRAME	Seite 8
Schlosskasten CUBE	Seite 9
Schlosskasten CLASSICO	Seite 10
Schlosskasten PURISTO	Seite 11
Schlosskasten CREATIVO	Seite 12
Schlosskasten SMILE	Seite 13
Schlosskasten FABRICO	Seite 13
Schlosskasten QUATTRO	Seite 14
Pendeltürbeschlag	Seite 15

GLASBESCHLÄGE FÜR SCHIEBETÜREN	
Schiebetürsystem PLANELO LOFT	Seite 16
Schiebetürsystem PLANELO AIR	Seite 18
Schiebetürsystem PLANELO AIR SILENT	Seite 20
Schiebetürsystem PLANELO 40	Seite 22
Schiebetürsystem PLANELO 60 PRO	Seite 24
Schiebetürsystem PLANELO 120 WAND	Seite 26
Schiebetürsystem PLANELO 120 DECKE	Seite 27
Schiebetürsystem PLANELO 120 GLASANLAGEN	Seite 28
Schiebetürsystem PLANELO SMART2LOCK	Seite 30

INFORMATIONEN	
Übersicht der Schiebetürsysteme	Seite 29
Produktübersicht Glasbeschläge	Seite 32
Produktübersicht Schiebetürbeschläge	Seite 33



PRIVATSPHÄRE MIT EINEM KLICK

				
Eine WC-Variante für rechts und links einsetzbar	Passend für Standardbohrungen Studio	Einstellbare Federkraft von weich bis schwer	Deutlich kleiner als Standard-Schlosskästen	Nachjustierbarer Griff

„Form folgt Komfort“ ist Vorgabe für das weiter entwickelte Design dieses außergewöhnlichen Schlosskastens. Besonders markant ist die neue, komfortable 1-Handbedienung für die Schließmechanik. Auch die Außenmaße des Schlosskastens wurden deutlich reduziert und ist trotzdem passend für Standard-Studiobohrungen. Die Federkraft des Türgriffs lässt sich individuell einstellen und die Griffposition millimetergenau korrigieren. Die WC-Variante kann für einen Einbau rechts oder links verwendet werden.

PURISTO S

Form folgt Komfort

DREHTÜREN



Glasschlosskasten PURISTO S in Oberfläche Graphitschwarz, hier mit Griff LUCIA in Graphitschwarz auf der Glastür SNOWWHITE_501

PRODUKTEIGENSCHAFTEN PURISTO S

- Vorgerichtet für 8 mm; optional für 10 mm Glas inkl. Flüsterfalle
- Studio-Schlosskasten mit 16 und 18 mm Drückerführung
- doppelte Drückerführung gegen Wackeln des Türgriffs
- Set mit 3-tlg. Bändern inkl. Rahmenteile Holz
- UV- und WC-Variante rechts und links schließend einsetzbar
- in Anlehnung an DIN EN 12209 auf 200.000 Zyklen getestet
- Schlosskastencover aus Edelstahl

ZUM PRODUKTVIDEO
AUF GRIFFWERK.DE



SCHLOSSKASTEN PURISTO S
EDELSTAHL MATT | inkl. 3-tlg. Bänder
hier mit Griff LUCIA EM (nicht im Set)



SCHLOSSKASTEN PURISTO S
GRAPHITSCHWARZ | inkl. 3-tlg. Bänder
hier mit Griff LUCIA GSC (nicht im Set)



SCHLOSSKASTEN PURISTO S
KASCHMIRGRAU | inkl. 3-tlg. Bänder
hier mit Griff AVUS KGR (nicht im Set)

ERHÄLTICH IN AUSFÜHRUNGEN



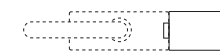
Unverschließbar (UV)



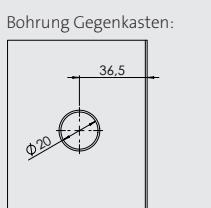
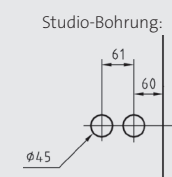
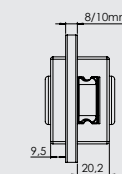
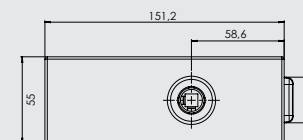
Profilzylinder (PZ)

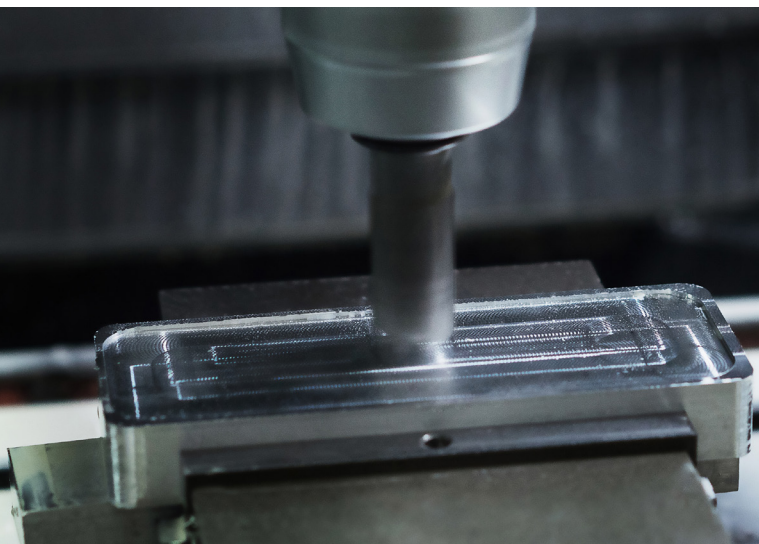


WC-Verriegelung (WC)



Gegenkasten (GK)





PRÄZISION AUS DEM VOLLEN GEFRÄST

Materialität, Wertigkeit und Präzision bilden die Kernaussage dieses Schlosskastens. Um die perfekten R8-Radien zu erhalten wird das Cover aus Vollmaterial Aluminium gefräst. Die präzisen Kanten und Oberflächen werden im Herstellungsprozess teilweise in Handarbeit gefertigt. Seine klar definierte Formsprache nimmt sich bewusst zurück, um den verschiedenen Charakteren der Türgriffe eine Bühne zu schaffen.

GATE by sieger design

Zurückhaltende Präsenz, gegebener Raum

DREHTÜREN



PRODUKTEIGENSCHAFTEN GATE

- Vorgerichtet für 8 mm; optional für 10 mm Glas inkl. Flüsterfalle
- Studio-Schlosskasten mit 16 und 18 mm Drückerführung
- 3-fach stabilisierte Drückerführung gegen Wackeln des Türgriffs
- Set mit 3-tlg. Bändern inkl. Rahmenteile Holz
- Schlosskastencover aus Aluminium gefräst in Edelstahl-Optik
- optional mit Magnetfalle erhältlich



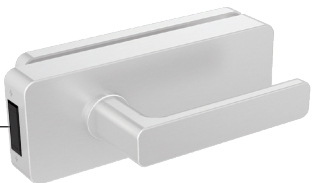
SCHLOSSKASTEN GATE
EDELSTAHL OPTIK MATT | inkl. 3-tlg. Bänder
hier mit Griff LUCIA EM (nicht im Set)

MAGNETSCHLIESSTECHNIK – DIE LEISESTE UND STILVOLLESTE ART, GLASTÜREN ZU SCHLIESSEN.



SCHLIESST SICHER UND SANFT,
KEIN ANSCHLAGEN DER FALLE

KEIN SICHTBARES SCHLIESSBLECH
AUF DER ZARGE NOTWENDIG



ERHÄLTICH IN AUSFÜHRUNGEN



Unverschießbar (UV)



Profilzylinder (PZ)



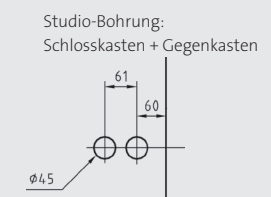
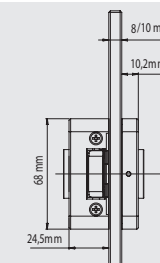
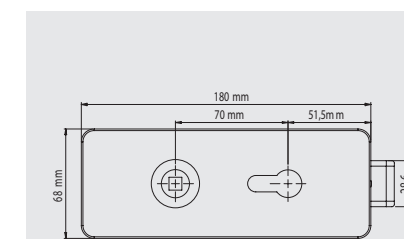
WC-Verriegelung (WC)



Buntbart (BB)



Gegenkasten (GK)



FRAME

Minimalistischer geht es kaum



Glasschlosskasten FRAME in Oberfläche Nickelmatt, hier mit Griff Frame in Samtgrau auf der Glastür SATIN GREY_501

PRODUKTEIGENSCHAFTEN FRAME

- Vorgerichtet für 8 mm Glas inkl. Flüsterfalle
- Schlosskasten für den Drücker FRAME 1.0
- Set mit 3-tlg. Bändern inkl. Rahmenteile Holz
- Nachjustierbarer Griff



Der Schlosskasten FRAME lässt sich mit dem Drücker FRAME 1.0 WC zu einer verschließbaren Variante kombinieren.

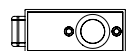


SCHLOSSKASTEN FRAME
NICKELMATT | inkl. 3-tlg. Bänder
hier mit Griff FRAME SG (nicht im Set)

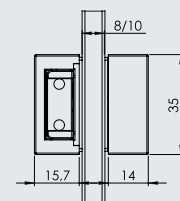
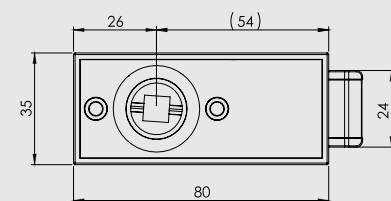


SCHLOSSKASTEN FRAME
GRAPHITSCHWARZ | inkl. 3-tlg. Bänder
hier mit Griff FRAME GSC (nicht im Set)

ERHÄLTICH IN AUSFÜHRUNGEN



Unverschließbar (UV)



CUBE

Der kleinste Schlosskasten

DREHTÜREN



Mit fast allen
Türgriffen aus
dem GRIFFWERK
Sortiment
kombinierbar

Glasschlosskasten CUBE in Oberfläche Nickelmatt, hier mit Griff LUCIA PROF in Edelstahl matt auf der Glastür SNOWWHITE_501

PRODUKTEIGENSCHAFTEN CUBE

- Vorgerichtet für 8 mm Glas inkl. Flüsterfalle
- Schlosskasten mit 16 mm Drückerführung
- Set mit 3-tlg. Bändern inkl. Rahmenteile Holz
- Nachjustierbarer Griff



SCHLOSSKASTEN CUBE
NICKELMATT | inkl. 3-tlg. Bänder
hier mit Griff LUCIA EM (nicht im Set)

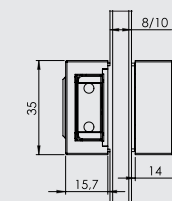
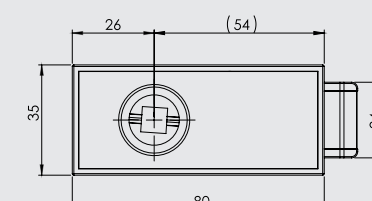


SCHLOSSKASTEN CUBE
GRAPHITSCHWARZ | inkl. 3-tlg. Bänder
hier mit Griff LUCIA GSC (nicht im Set)

ERHÄLTICH IN AUSFÜHRUNGEN



Unverschließbar (UV)



CLASSICO

Der Schlosskasten der „alles“ hat



Glasschlosskasten CLASSICO in Oberfläche Edelstahl matt, hier mit Griff LUCIA in Edelstahl matt auf der Glastür SNOWWHITE_501

PRODUKTEIGENSCHAFTEN CLASSICO

- Vorgerichtet für 8 mm; optional für 10 mm Glas inkl. Flüsterfalle
- Studio-Schlosskasten mit 16 und 18 mm Drückerführung
- 3-fach stabilisierte Drückerführung gegen Wackeln des Türgriffs
- Set mit 3-tlg. Bändern inkl. Rahmenteile Holz
- Schlosskastencover aus Edelstahl



SCHLOSSKASTEN CLASSICO
EDELSTAHL MATT | inkl. 3-tlg. Bänder
hier mit Griff ALESSIA EM (nicht im Set)

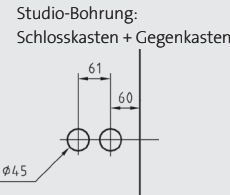
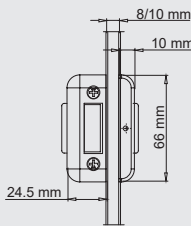
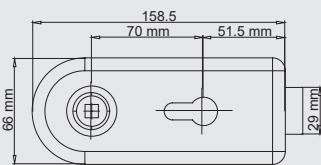


SCHLOSSKASTEN CLASSICO
ALU EV 1 | inkl. 3-tlg. Bänder
hier mit Griff LUCIA EV1 (nicht im Set)



SCHLOSSKASTEN CLASSICO
MESSING OPTIK | inkl. 3-tlg. Bänder
hier mit Griff CAROLA ME-O (nicht im Set)

ERHÄLTICH IN AUSFÜHRUNGEN



PURISTO

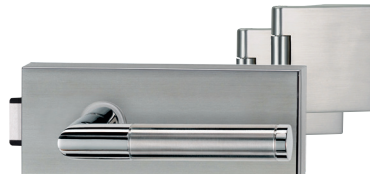
Klar und souverän



Glasschlosskasten PURISTO in Oberfläche Edelstahl matt, hier mit Griff GRAPH in Samtgrau auf der Glastür SUMMER RAIN_515

PRODUKTEIGENSCHAFTEN PURISTO

- Vorgerichtet für 8 mm; optional für 10 mm Glas inkl. Flüsterfalle
- Studio-Schlosskasten mit 16 und 18 mm Drückerführung
- 3-fach stabilisierte Drückerführung gegen Wackeln des Türgriffs
- Set mit 3-tlg. Bändern inkl. Rahmenteile Holz
- Schlosskastencover aus Edelstahl

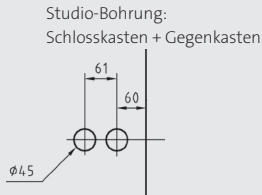
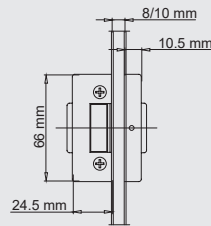
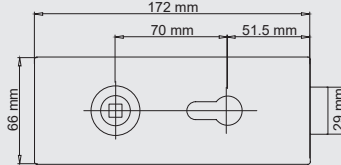


SCHLOSSKASTEN PURISTO
EDELSTAHL MATT | inkl. 3-tlg. Bänder
hier mit Griff LOREDANA EP/EM (nicht im Set)



SCHLOSSKASTEN PURISTO
EDELSTAHL POLIERT | inkl. 3-tlg. Bänder
hier mit Griff CUBICO EP (nicht im Set)

ERHÄLTICH IN AUSFÜHRUNGEN



CREATIVO

Unser kreativster Glasschlosskasten



PRODUKTEIGENSCHAFTEN CREATIVO

- Vorgerichtet für 8 mm; optional für 10 mm Glas inkl. Flüsterfalle
- Studio-Schlosskasten mit 16 und 18 mm Drückerführung
- 3-fach stabilisierte Drückerführung gegen Wackeln des Türgriffs
- Set mit 3-tlg. Bändern inkl. Rahmenteile Holz
- Schlosskastencover aus Edelstahl



SCHLOSSKASTEN CREATIVO
EDELSTAHL MATT | inkl. 3-tlg. Bänder
hier mit Griff LOREDANA EP/EM (nicht im Set)



SCHLOSSKASTEN CREATIVO
MESSING OPTIK | inkl. 3-tlg. Bänder
hier mit Griff MARISA ME-O (nicht im Set)



SCHLOSSKASTEN CREATIVO
EDELSTAHL POLIERT | inkl. 3-tlg. Bänder
hier mit Griff CAROLA CHR (nicht im Set)



SCHLOSSKASTEN CREATIVO
PERLA SILBERMATT | inkl. 3-tlg. Bänder
hier mit Griff RAFFAELLA CHR/PS (nicht im Set)

ERHÄLTICH IN AUSFÜHRUNGEN



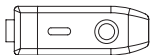
Unverschließbar (UV)



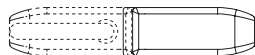
Profilzylinder (PZ)



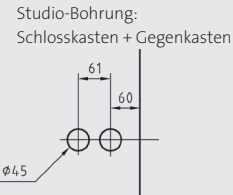
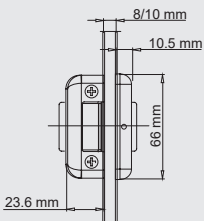
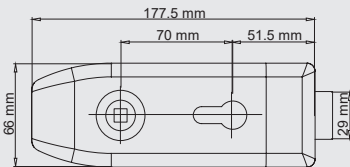
WC-Verriegelung (WC)



Buntbart (BB)



Gegenkasten (GK)



FABRICO & SMILE

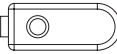
YOUNG LINE Sortiment

BEST
PREIS

DREHTÜREN



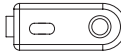
ERHÄLTICH IN AUSFÜHRUNGEN



Unverschließbar (UV)



Profilzylinder (PZ)



WC-Verriegelung (WC)

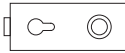
PRODUKTEIGENSCHAFTEN FABRICO & SMILE

- Vorgerichtet für 8 mm; optional für 10 mm Glas inkl. Flüsterfalle
- Studio-Schlosskasten mit 16 und 18 mm Drückerführung
- 3-fach stabilisierte Drückerführung gegen Wackeln des Türgriffs
- Set mit 3-tlg. Bändern inkl. Rahmenteile Holz
- Schlosskastencover aus Aluminium in Edelstahl-Optik

ERHÄLTICH IN AUSFÜHRUNGEN



Unverschließbar (UV)



Profilzylinder (PZ)



WC-Verriegelung (WC)

Alle GRIFFWERK-Schlosskästen lassen sich nahezu mit allen Griffen der GRIFFWERK-Kollektion kombinieren. So kann auf Holz- und Glastüren die gleiche Optik gewahrt werden.



ALESSIA für Holztüren



ALESSIA Griffpaar für Glastüren



LUCIA für Holztüren



LUCIA Griffpaar für Glastüren



MARISA für Holztüren



MARISA Griffpaar für Glastüren

Das Design-konzept:
GLAS + HOLZ
Beschlag verbindet Glas- & Holztüren

QUATTRO

Der Größte im Sortiment

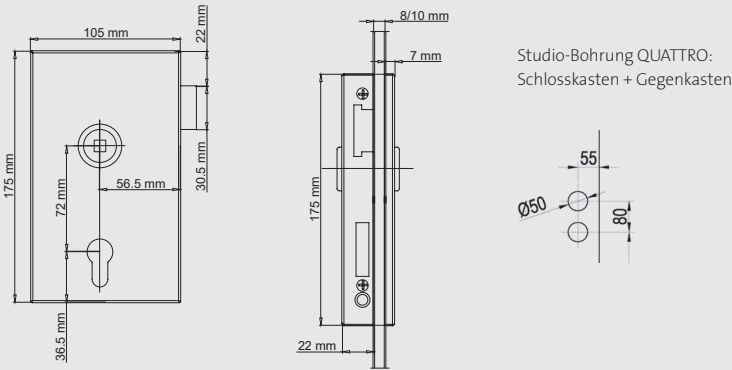
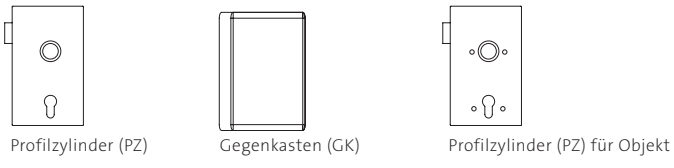


Glasschlosskasten QUATTRO in Oberfläche Edelstahl matt, hier mit Griff ALESSIA

PRODUKTEIGENSCHAFTEN QUATTRO

- Vorgerichtet für 8 mm Glas inkl. Falle
- Office-Schlosskasten mit 16 mm Drückerführung
- Bänder nicht im Set enthalten
- Schlosskastencover aus Edelstahl
- der Glasschlosskasten QUATTRO ist für Schraubgarnituren auch als QUATTRO Schraub erhältlich

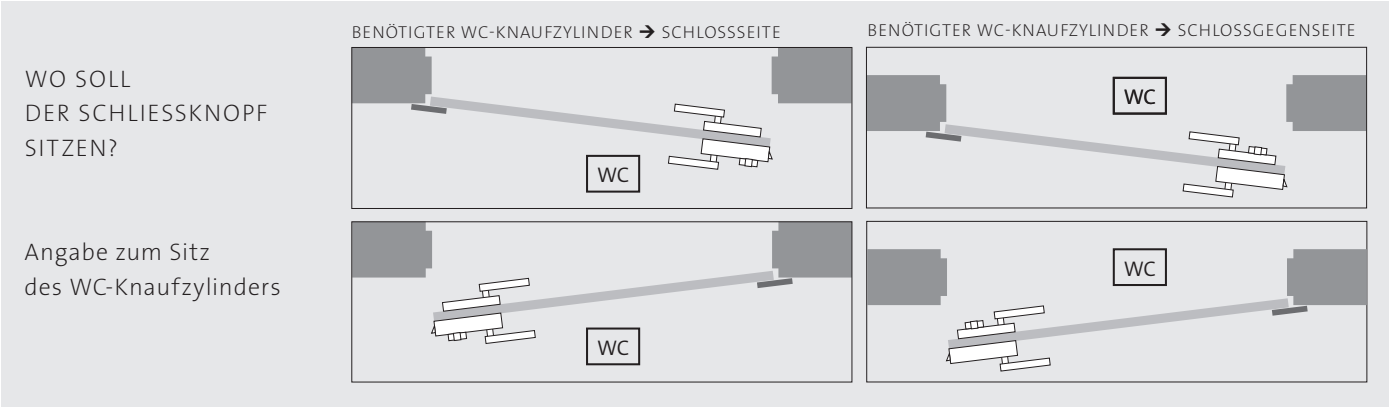
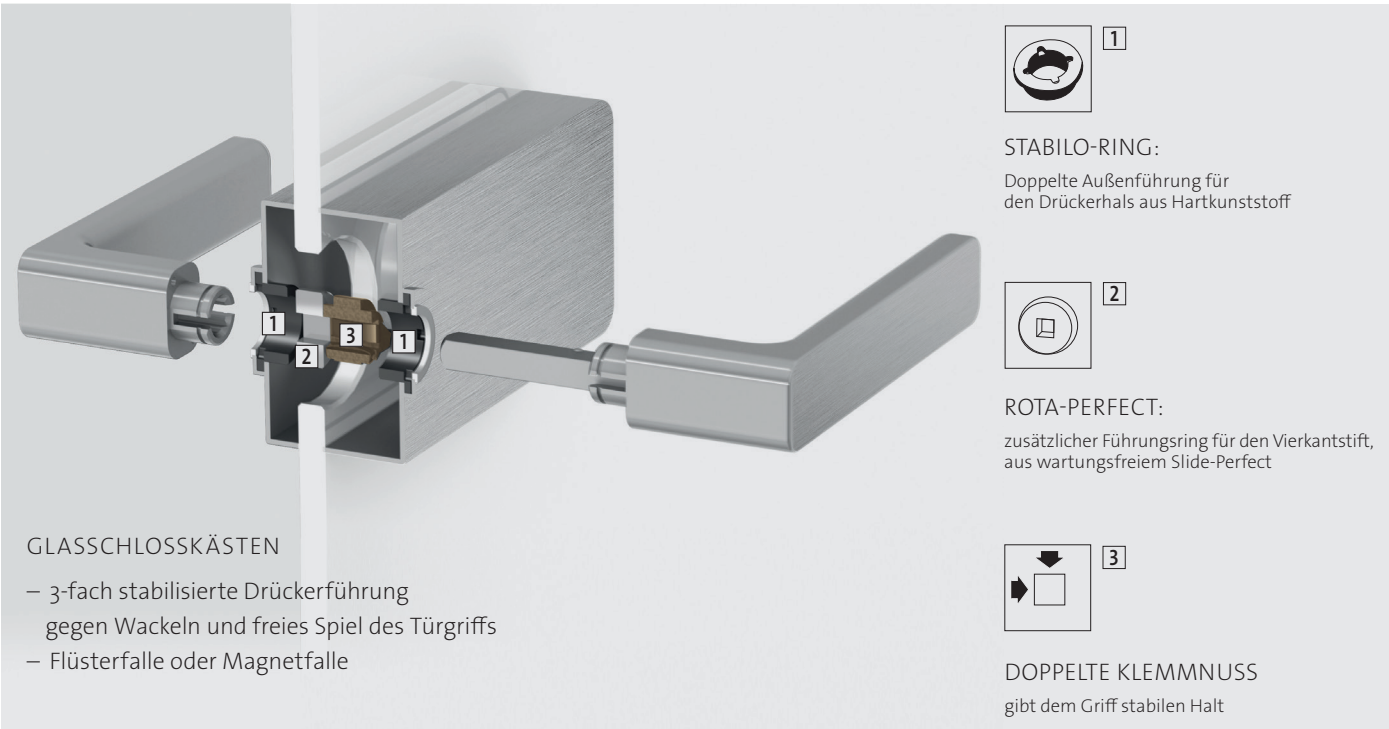
ERHÄLTICH IN AUSFÜHRUNGEN



DREHTÜRSYSTEME

Qualität im Detail

DREHTÜREN



PENDELTÜREN

ÜBERSICHT ÜBER DIE PENDELTÜRBÄNDER

PENDELTÜRBESCHLÄGE	WANDANBINDUNG	GLASANBINDUNG
max. Flügelgewicht je Bandpaar	60 kg	50 kg
max. Flügelbreite	900 mm	900 mm
mögliche Türstärken	8 mm – 12 mm	8 mm – 12 mm
Feststellung bei 90°	✓	✓
Nulllageneinstellung	✓	✓
max. Öffnungsweite	180°	180°
Oberfläche	Nickelmatt	Nickelmatt

Bänder Glas/Wand

Bänder Glas/Glas

PLANELO LOFT

Innovativ mit Loftcharakter



SOFT EINZUG

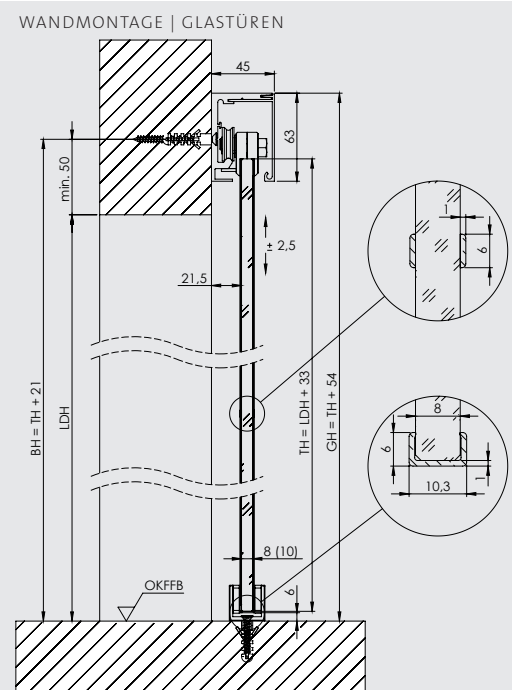


Schiebetürsystem PLANELO LOFT, hier als 2-flg. Glasanlage Variante 4 LINIEN

- PRODUKTEIGENSCHAFTEN PLANELO LOFT

 - PLANELO LOFT ist eine Designvariante für das Premium Schiebetürsystem PLANELO 120
 - Ein 6 mm breites Rahmenprofil aus Aluminium umgreift die Glaskante
 - Auftragende Lisenen aus Aluminium, 6 mm breit und 1 mm stark
- Designvarianten:

 - 4 Linien, Sprossen sowie frei konfigurierbar
 - Einbaumaße analog PLANELO 120 Wand- oder Deckenmontage (S.22, S. 23) und Ganzglasanlage (S. 24)



PLANELO LOFT DESIGNVARIANTEN:



4 LINIEN

Der Abstand der horizontalen Sprossen wird immer aufgeteilt, so dass fünf gleich große Felder entstehen



SPROSSEN

Bei dem Dekor inklusive der vertikalen Sprosse ist diese grundsätzlich mittig



INDIVIDUAL (Beispiel-Abbildung)

Individuelle Lösungen auf Anfrage möglich

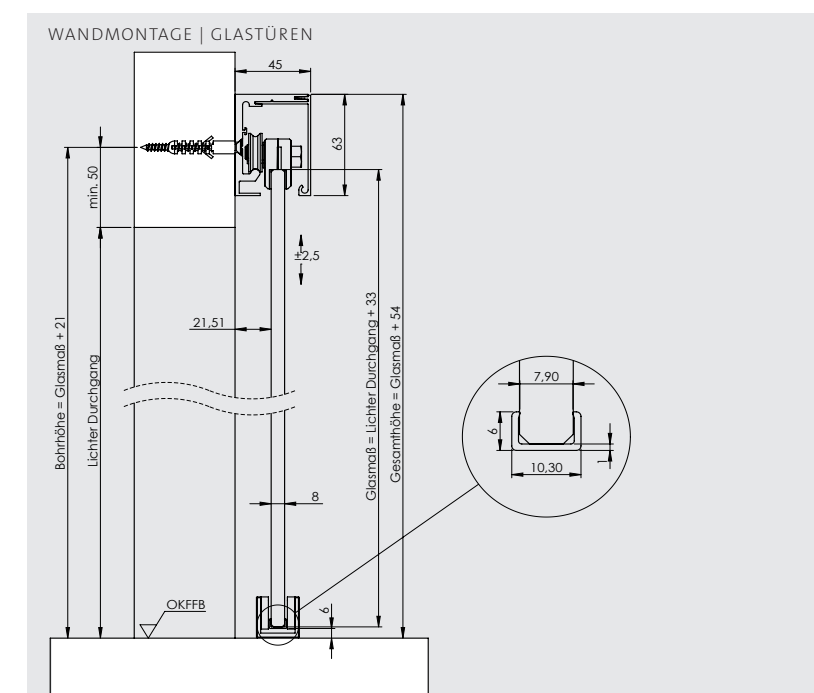


PLANE0 AIR
Ein filigranes Rahmenprofil



PRODUKTEIGENSCHAFTEN PLANE0 AIR

- PLANE0 AIR ist eine Designvariante für das Premium Schiebetürsystem PLANE0 120
- ein 6 mm breites Rahmenprofil aus Aluminium umgreift die Glaskante.
- Einbaumaße analog PLANE0 120
Wand- oder Deckenmontage (S.22, S. 23)
- für ESG und VSG 8 und 10mm
- 1- und 2-flüglige Schiebetüranlagen
- maximales Glastürmaß: 1400 x 2500mm
- als Standard- und Sondermaß erhältlich



Durch den Rahmen ist die Glaskante geschützt und die Tür als solche sichtbar.

SOFT EINZUG

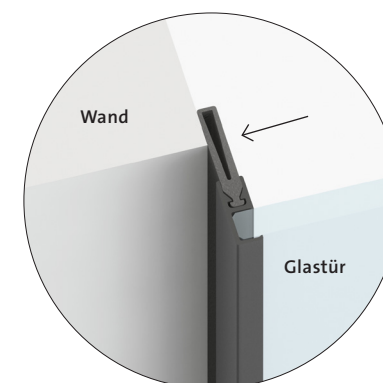
NEU
DICHTSYSTEM
FÜR
SCHIEBETÜREN
INNOVATION
2020

DIE SCHIEBETÜR, DIE ABDICHTET.
PLANE0 AIR SILENT

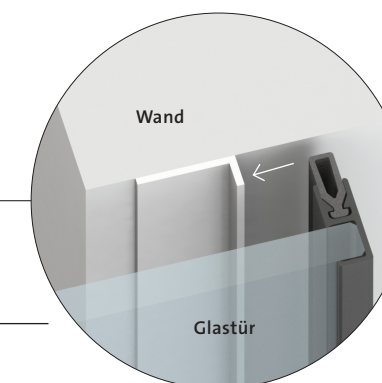
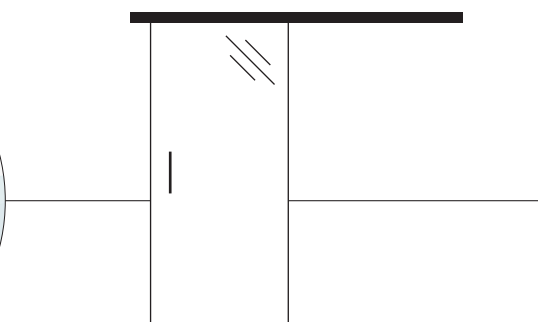
PLANE0 AIR SILENT

Dichtsystem für Schiebetüren

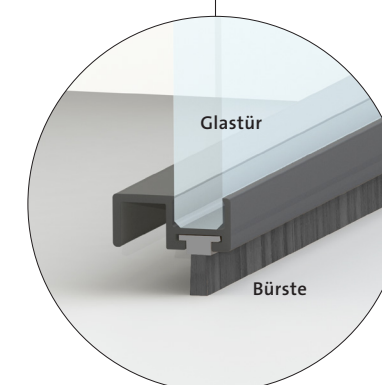
SCHIEBETÜREN



Eine Gummilippe dichtet direkt in die Wandleibung ab.



Eine Gummilippe dichtet an einen, an der Wand montierten Aluminiumwinkel ab.



Eine Bürste schließt die Tür zum Boden ab.



PLANE0 AIR SILENT
Edelstahl matt



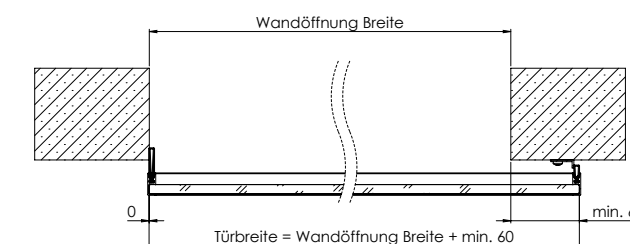
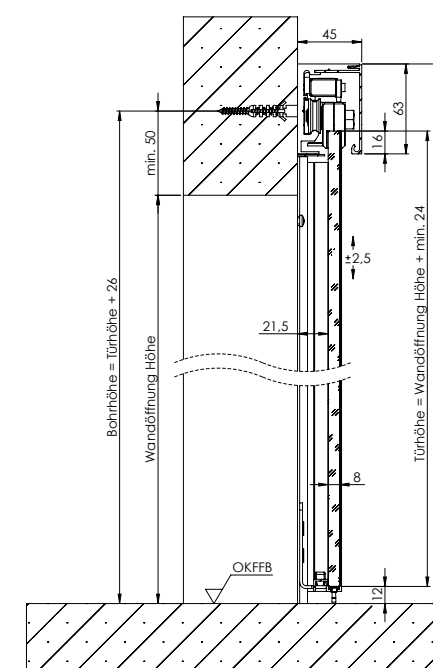
PLANE0 AIR SILENT
Kaschmirgrau



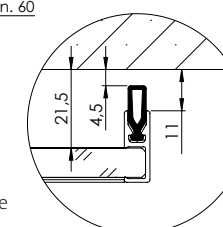
PLANE0 AIR SILENT
Graphitschwarz

PRODUKTEIGENSCHAFTEN PLANE0 AIR SILENT

- passend für Planeo 120
- Wandmontage, 1-flüglig
- für Glasstärke 8 mm
- maximales Glastürmaß: 1100 x 2200 mm
- als Standard- und Sondermaß erhältlich
- mit Softeinzug erhältlich



WICHTIGER HINWEIS Technisch bedingt hat PLANE0 AIR SILENT einen maximalen Abstand von 4,5 mm von der Wand. Abstandsets für z.B. Montage vor Sockelleisten sind separat erhältlich.





PLANE0 40

Wandmontage für Glas- oder Holztüren

SCHIEBETÜREN

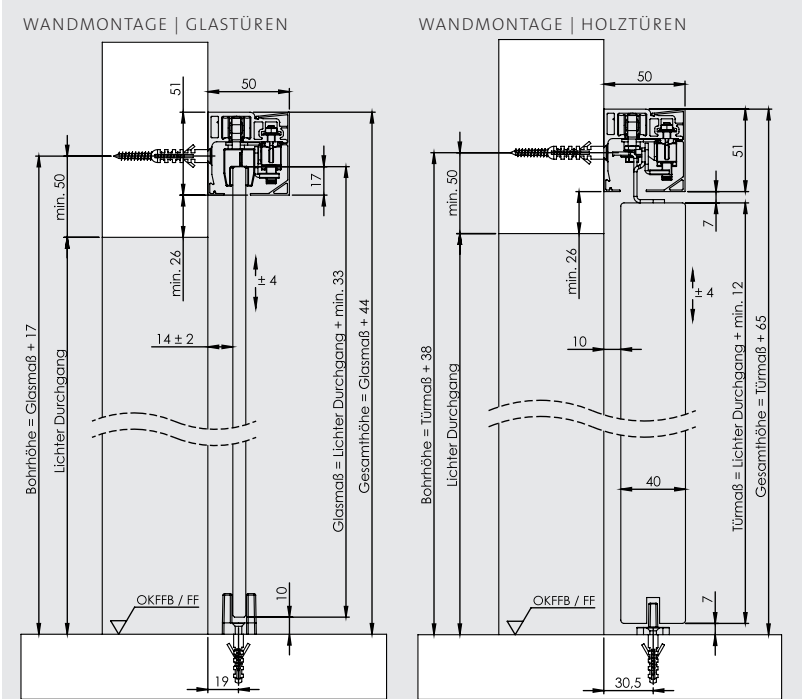
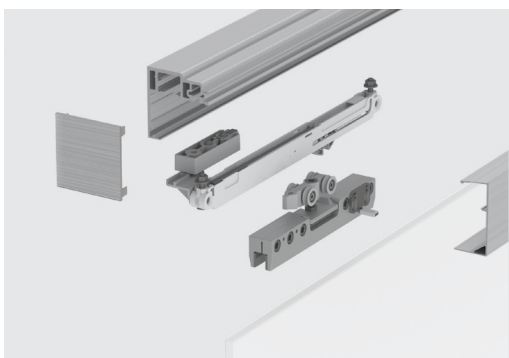


ERHÄLTICH IN AUSFÜHRUNGEN

Wandmontage 1-flügelig

PLANUNGSHILFE ZUR GLASBERECHNUNG	
WANDMONTAGE GLAS:	WANDMONTAGE HOLZ:
Glasbreite = Lichte Durchgangsbreite + 60 mm	Türbreite = Lichte Durchgangsbreite + 60 mm
Glashöhe = Lichte Durchgangshöhe + 33 mm	Türhöhe = Lichte Durchgangshöhe + 12 mm
Glaseinstand = 17 mm	Türabstand zu Laufschiene = 7 mm
Min. Glasbreite = 750 mm (bei Glashöhe <= 2058 mm)	Mind. Türbreite = 850 mm
Min. Glasbreite = 850 mm (bei Glashöhe > 2058 – 2200 mm)	Mind. Türdicke = 28 mm
Max. Glasdicke = 8 mm	Max. Türdicke = 40 mm

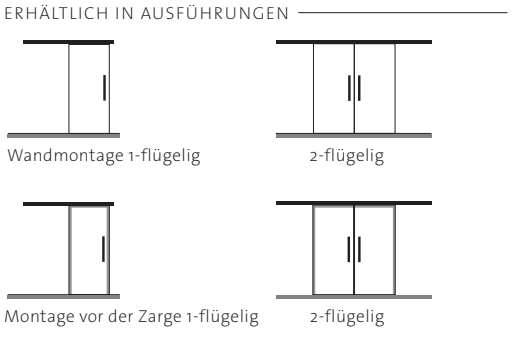
- PRODUKTEIGENSCHAFTEN PLANE0 40 WAND
- Klemmtechnik ohne Glasbohrung
 - 1-flügelig
 - Standardlänge 1,9 m
 - max. 40 kg je Türflügel
 - mit Softeinzug
 - standardmäßig für 8 mm
 - Oberfläche in Edelstahl-Optik und Graphitschwarz
 - Höhenverstellung im eingebauten Zustand
 - Glastür von vorne montierbar
 - Distanzprofil Abstand 18,5 mm für Montage vor der Zarge





PLANE 60 PRO Für Glas- oder Holztüren

SCHIEBETÜREN

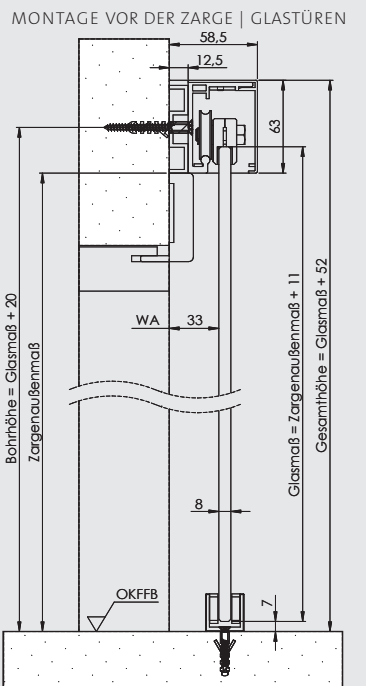
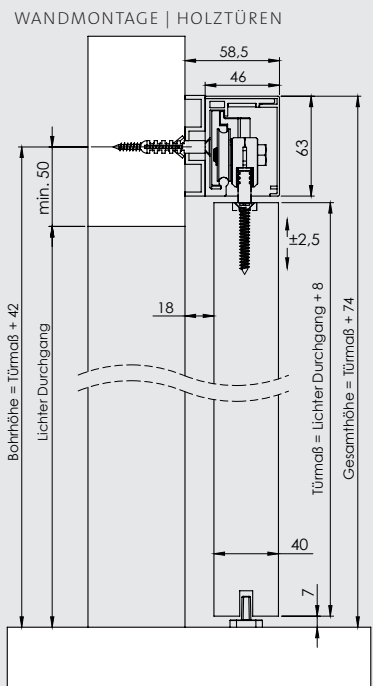
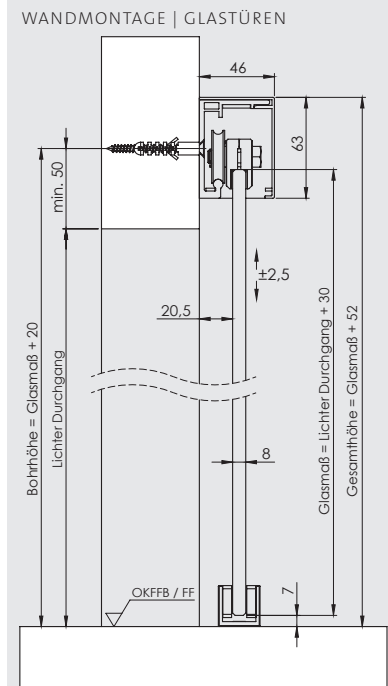
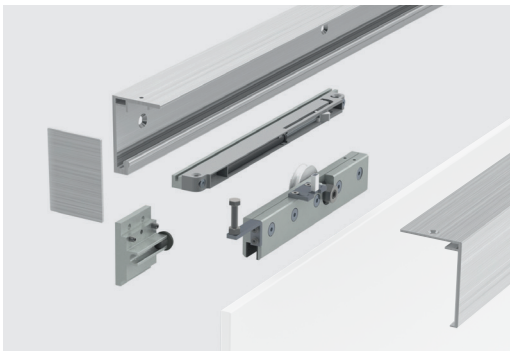


PLANUNGSHILFE ZUR GLASBERECHNUNG

WANDMONTAGE: Glasbreite für 1-flügelige Anlage = Lichte Durchgangsbreite + 60 mm Glasbreite für 2-flügelige Anlage = Lichte Durchgangsbreite + 56 mm dividiert durch 2. Glashöhe = Lichte Durchgangshöhe + 30 mm (gilt für 1-flg. und 2-flg. Anlagen) Glaseinstand = 18 mm	MONTAGE VOR DER ZARGE: Glasbreite = gleich Zargenbreite Glashöhe = Zargenhöhe + 11 mm Glaseinstand = 18 mm
--	--

PRODUKTEIGENSCHAFTEN PLANE 60 PRO WAND

- Klemmtechnik ohne Glasbohrung
- 1- und 2-flügelig
- Standardlängen 2 m | 2,2 m | 4 m
- max. 60 kg je Türflügel
- mit Softeinzug 60 kg je Türflügel
- standardmäßig für 8 mm
- Oberfläche in Edelstahl-Optik
- Höhenverstellung im eingebauten Zustand
- Glastür von vorne montierbar
- optional Adapterplatten für Glastüren 10 mm, 12 mm und Holztüren
- Montage vor der Zarge möglich



PLANE0 120

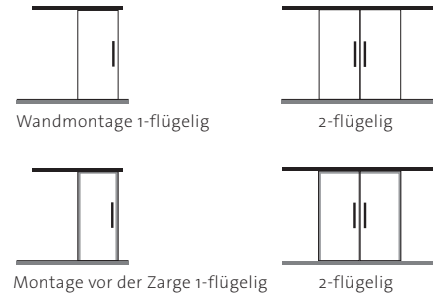
Wandmontage



PRODUKTEIGENSCHAFTEN PLANE0 120 WAND

- Klemmtechnik ohne Glasbohrung
- 1- und 2-flügelig
- Standardlängen 2 m | 2,2 m | 4 m
- individuelle Längen
- PLANEO Profil bis 6 m Länge
- max. 120 kg je Türflügel
- mit Softeinzug 80 kg je Türflügel
- standardmäßig für 8 mm bis 10 mm
- in Edelstahl-Optik, Aluminium EV1, Kaschmirgrau, Graphitschwarz und Weiß 9016
- Höhenverstellung im eingebauten Zustand
- Glastür von vorne montierbar
- optional Adapterplatten für Glastüren 12 mm und Holztüren
- Montage vor der Zarge möglich

ERHÄLTICH IN AUSFÜHRUNGEN



PLANUNGSHILFE ZUR GLASBERECHNUNG

WANDMONTAGE:

Glasbreite für 1-flügelige Anlage
= Lichte Durchgangsbreite + 60 mm

Glasbreite für 2-flügelige Anlage
= Lichte Durchgangsbreite
+ 56 mm dividiert durch 2.

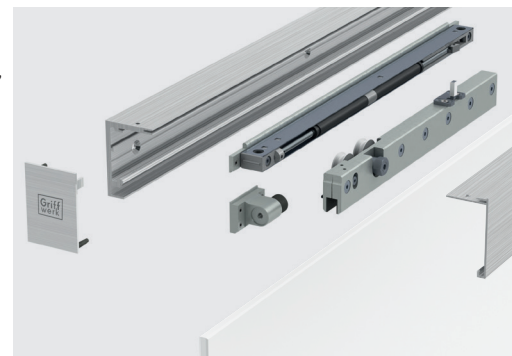
Glashöhe = Lichte Durchgangshöhe
+ 33 mm (gilt für 1-flg.
und 2-flg. Anlagen)
Glaseinstand = 16 mm

MONTAGE
VOR DER ZARGE:

Glasbreite
= gleich Zargenbreite

Glashöhe
= Zargenhöhe + 9 mm

Glaseinstand = 16 mm



Deckenmontage



ERHÄLTICH IN AUSFÜHRUNGEN —



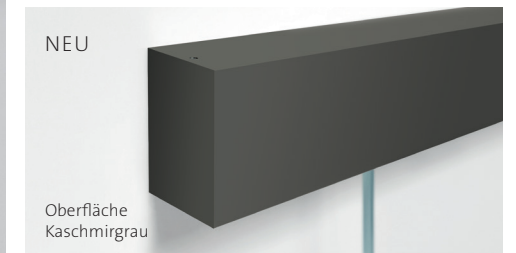
PLANUNGSHILFE ZUR GLASBERECHNUNG:

Glasbreite für 1-flügelige Anlage
= Lichte Durchgangsbreite + 60 mm

Glasbreite für 2-flügelige Anlage
= Lichte Durchgangsbreite + 56 mm dividiert durch 2.

Glashöhe = Lichte Durchgangshöhe - 54 mm
(gilt für 1-flg. und 2-flg. Anlagen)

NEU



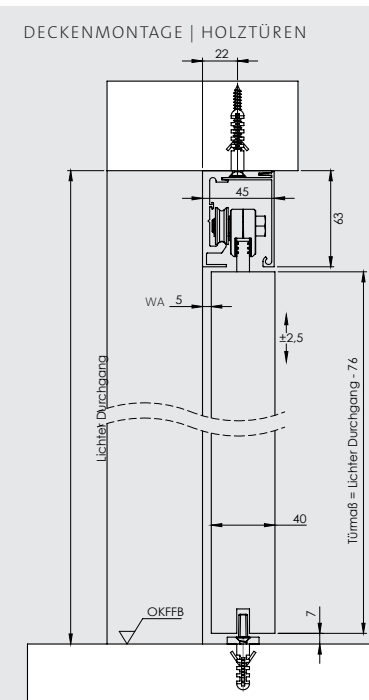
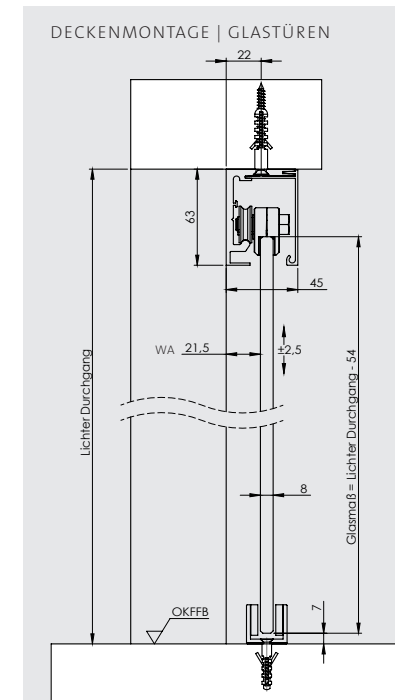
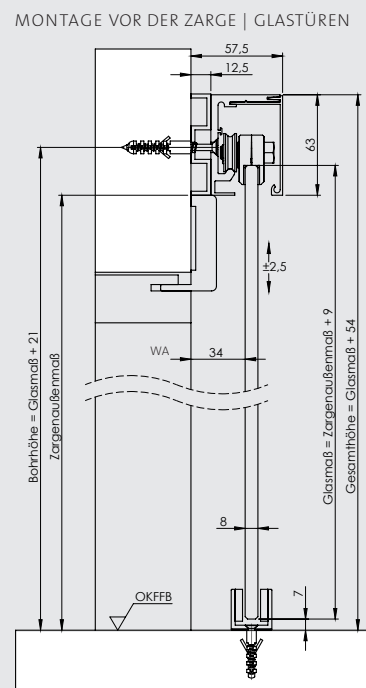
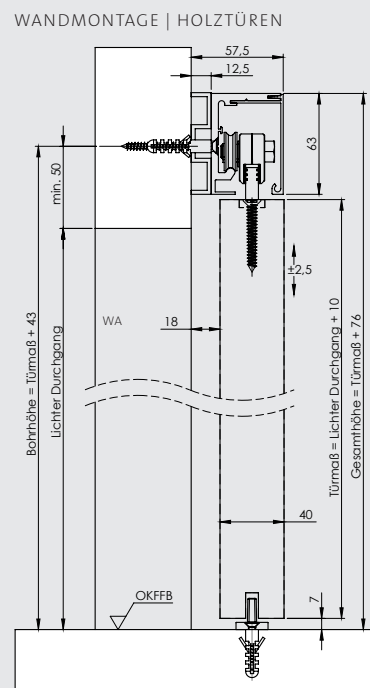
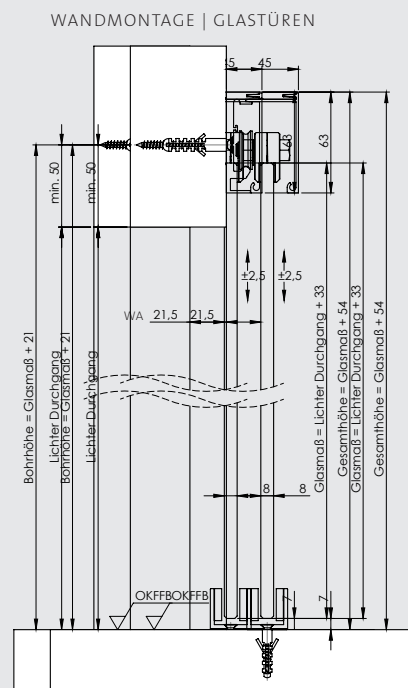
NEU



NEU

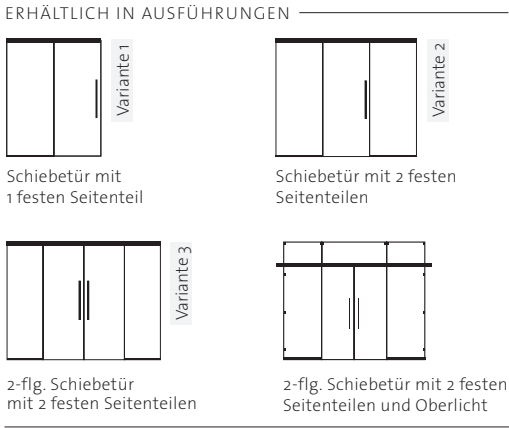


WA= WANDABSTAND
OKFFB = OBERKANTE FERTIGFUSSBODEN



GLASANLAGEN

PLANEО 120



PLANUNGSHILFE ZUR GLASBERECHNUNG:

Glashöhe
= Lichte Durchgangshöhe - 54

Glasbreite für Variante 1 =
(Lichte Durchgangsbreite - 10) / 2 + 15

Glasbreite für Variante 2 =
(Lichte Durchgangsbreite - 10) / 3 + 20

Glasbreite für Variante 3 =
(Lichte Durchgangsbreite - 10 - 6) / 4 + 15

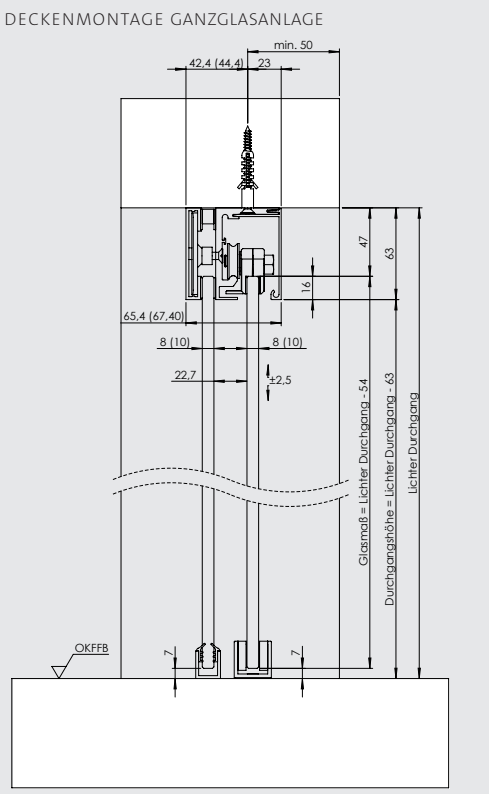
(Glasbreiten für Anlagen mit Oberlicht = Wenden Sie sich bitte an ihren Fachberater)

Bitte beachten Sie, dass für eine optimale Funktion der Ganzglasanlage das Seitenverhältnis der Scheiben (Breite zu Höhe) 1:2,75 nicht überschreitet.

Mindest- und Maximal-Breiten der Öffnungsmaße:

	Min	Max
Breite Variante 1	1640 mm	2780 mm
Breite Variante 2	2270 mm	4150 mm
Breite Variante 3	2956 mm	5556 mm

Mindest-Öffnungshöhe bei allen Varianten = 1950 mm
Maximale Öffnungshöhe = s. Matrix Glaspreisliste



ÜBERSICHT

DER SCHIEBETÜRSYSTEME

SCHIEBETÜREN



Beschlagmontage ohne Glasbohrung

Zwei »duale Glasklemmen« halten die Tür sicher und schonend in Position

- maximale Kombinationsvielfalt im System
- mehr als 60 Beschlagsvarianten zur Wahl
- spontan entscheiden und gleich mitnehmen ohne Wartezeiten
- Bemaßungsfehler für Bohrungen ausgeschlossen
- einfachste Montage mittels Platzierungsschablonen
- jederzeit veränderbar und flexibel anzupassen

ALLE SYSTEME AUCH MIT SOFTEINZUG ERHÄLTICH



	PLANEО 40	PLANEО 60 PRO	PLANEО 120	SCHIEBETÜRSYSTEM R8
Tragkraft	40 kg	60 kg	120 kg	60 kg
Tragkraft mit Softeinzug	40 kg	60 kg	80 kg (120 kg opt. nachrüstbar)	60 kg
Softeinzug optional/nachrüstbar	–	✓	✓	–
Garantie in Jahren (für alle Oberflächen)	5	8	10	10
Geeignet für Holz	✓	✓	✓	–
Standard für Glasstärke	8 mm	8 mm	8 und 10 mm	8 mm
Wandmontage	✓	✓	✓	✓
Deckenmontage	–	–	✓	–
1-flügelig	✓	✓	✓	✓
2-flügelig	–	✓	✓	✓
Lagerung	4 Laufrollen	1 Laufrolle	2 Laufrollen auf Wippenlaufwagen	2 Rollwägen
Standardlängen	1900 mm	2000 / 2200 / 4000 mm	2000 / 2200 / 4000 mm	2000 / 2500 / 4000 mm
Kompatibel mit PLANEО AIR	–	–	✓	–
Kompatibel mit Griffstange PLANEО SMART2LOCK	–	–	✓	–
Oberfläche Edelstahl-Optik matt	✓	✓	✓	✓
Oberfläche Graphitschwarz	✓	–	✓	–
Oberfläche Kaschmirgrau	–	–	✓	–
Oberfläche Aluminium EV1	–	–	✓	–

Verriegelbare Griffstange für PLANEÖ 120

So wird Privatsphäre in Räumen mit Schiebetüren ermöglicht, damit sie per Knopfdruck ungestört sein können.

So wird Privatsphäre in Räumen mit Schiebetüren ermöglicht, damit sie per Knopfdruck ungestört sein können.

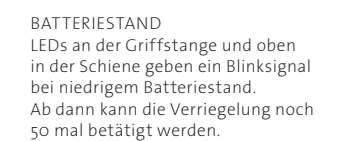


DIE VERRIEGELUNG
erfolgt unsichtbar im Schiebesystem über einen elektrischen Drehmotor.

BATTERIEWECHSEL
Einfacher Austausch von
Batterien an Griffstange und
Verriegelung in der Schiene.

NOTENTRIEGELUNG:
Schnelle und einfache Notentriegelung.
Mit Panikfunktion: Notenriegelung
auch rein mechanisch möglich.

- passend für Planeo 120
- nachrüstbar für Planeo 120
- Betrieb mit je zwei handelsüblichen AA und AAA Batterien (Batterien nicht im Lieferumfang enthalten)
- Montage der Griffstange durch Klebetechnik
- Batteriehaltedauer bei normaler Nutzung* ca. 4 Jahre



GLASBESCHLÄGE FÜR DREHTÜREN

Schlosskasten PURISTO S



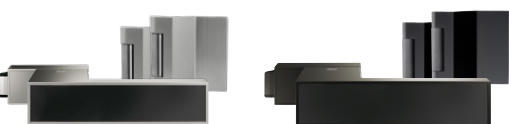
Edelstahl matt Graphitschwarz Kaschmirgrau

Schlosskasten GATE



Edelstahl-Optik matt,
Design: sieger design

Schlosskasten FRAME



Nickelmatt Graphitschwarz

Schlosskasten CUBE



Nickelmatt Graphitschwarz

Schlosskasten PURISTO



Edelstahl matt Edelstahl poliert

Schlosskasten FABRICO & SMILE



Edelstahl-Optik matt Graphitschwarz Edelstahl-Optik matt

Schlosskasten CREATIVO



Edelstahl matt Messing-Optik Edelstahl poliert Perla Silbermatt

Schlosskasten CLASSICO



Edelstahl matt Aluminium EV1 Messing-Optik

Schlosskasten QUATTRO



Edelstahl matt



● Oberfläche Graphitschwarz ● Oberfläche Kaschmirgrau ○ Oberfläche Weiß 9016 ● Oberfläche Aluminium EV1

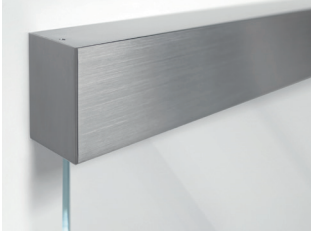
GLASBESCHLÄGE FÜR SCHIEBETÜREN

PRODUKTÜBERSICHT

PLANE0 40



PLANE0 60 PRO



PLANE0 120



PLANE0 AIR



PLANE0 LOFT



DESIGNVARIANTE: 4 LINIEN DESIGNVARIANTE: SPROSSEN DESIGNVARIANTE: INDIVIDUAL (Beispiel-Abbildung)

R8-DESIGN Edelstahl-Optik

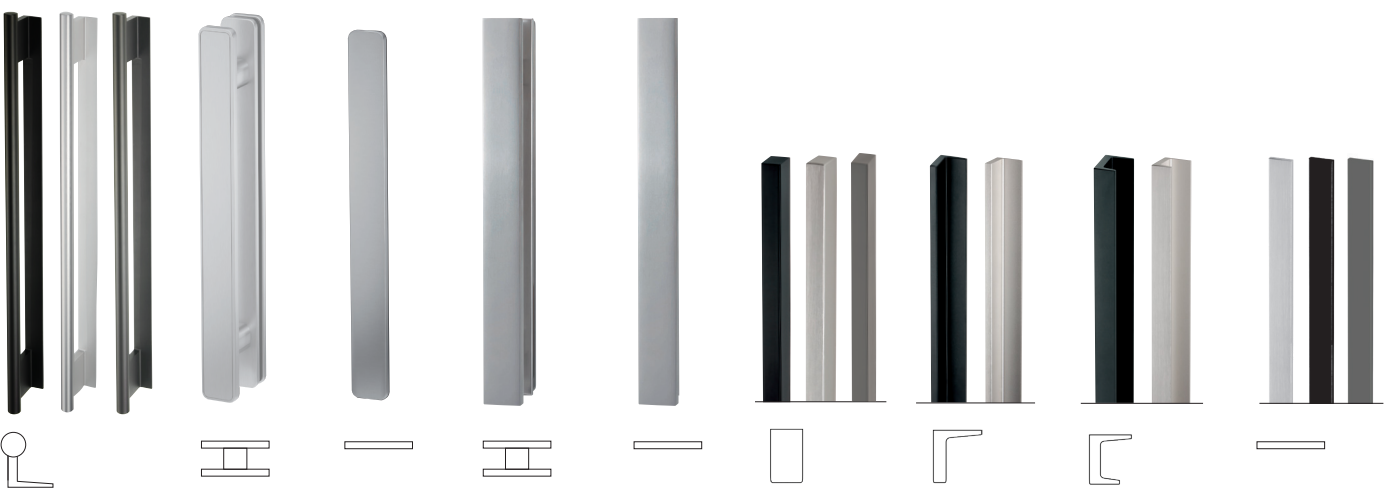


GRIFFMUSCHELN



CIRCLE Edelstahl matt Ø 60 mm H: 10 mm CIRCLE Graphitschwarz Ø 60 mm H: 10 mm CIRCLE Kaschmirgrau Ø 60 mm H: 10 mm R8-QUATTRO Edelstahl matt 58 x 58 x 9 mm R8-SQUARE Edelstahl matt 58 x 115 x 9 mm PLANE0 GM 49111 Graphitschwarz mit Kupfer- oder Messing-Kern Ø 60 mm H: 11 mm

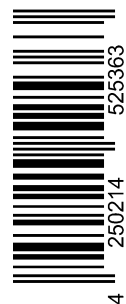
GRIFFSTANGEN



LUCIA GST Graphitschwarz Kaschmirgrau Edelstahl matt 40 x 550 x 58 mm R8 Edelstahl matt 40 x 350 x 58 mm R8 GRIFFLEISTE Edelstahl matt 40 x 350 x 7 mm PURE SENS Edelstahl matt 40 x 350 x 58 mm PURE SENS GRIFFLEISTE Edelstahl matt 40 x 350 x 7 mm PLANE0 GS 49011 Graphitschwarz Edelstahl matt Kaschmirgrau 11 x 700 x 18 mm PLANE0 GS 49012 Graphitschwarz Edelstahl matt 25 x 550 x 26,5 mm PLANE0 GS 49013 Graphitschwarz Edelstahl matt 25 x 550 x 29 mm PLANE0 GS 49014 GRIFFSTANGE/-LEISTE Graphitschwarz Kaschmirgrau 25 x 550 x 29 mm

[illegible][illegible]

Weitere Informationen
finden Sie unter
WWW.GRIFFWERK.DE



Kapuzinerstr. 12 • 36043 Fulda
Tel.: 0661 / 41081502
Fax: 0661 / 41081503
E-Mail: info@kscn-gmbh.de

