

# Melanböden

*Laminate flooring / Sols stratifiés / Pavimenti in laminato*



**INKU**



**INKU**

## Traumhaft schöne Böden!

Die Produktvielfalt von natürlich schönen INKU Böden ist schier unendlich. Wer hier die Wahl hat, hat die Qual. Für jeden Geschmack und Einrichtungsstil ist etwas Passendes dabei. Jede RAUMWELT hat ihre reizvollen Böden. Lassen Sie sich inspirieren und finden Sie Ihren ganz persönlichen Lieblingsboden.

*There is almost no end to the variety of products of INKU beautiful floors. You will simply be spoilt for choice. There is something to suit every taste and furnishing style. Each RAUMWELT has its attractive floors, so let us inspire you and find your own personal favourite floor.*

*La gamme des splendides sols INKU est quasi illimitée. Qui a le choix a ... l'embarras du choix ! Il y en a pour tous les goûts et tous les styles. Chaque RAUMWELT trouve à s'accorder de façon optimale à l'un des sols. Laissez libre cours à votre inspiration et choisissez le sol qui correspond exactement à vos préférences.*

*La varietà della straordinaria bellezza dei pavimenti INKU è quasi infinita. Sarà duro scegliere. Troverete qualcosa di adatto a tutti i gusti e a ogni stile di arredamento. Per ogni RAUMWELT esiste un pavimento. Lasciatevi ispirare e troverete il vostro pavimento preferito.*

Ihre  
Steffi Böhler











## Laminat-/Melanböden – vielfältige Alleskönner

Maxi und Moritz, diese beiden ... mit ihrer unermüdlichen Energie und ihren kreativen Ideen erwecken Kinder das Zuhause zum Leben: Im Wohnzimmer rollschuhfahrend Hockey spielen, im Kinderzimmer mit Kreide oder Farbe auf den Fußboden malen oder eine eigene Schneckenzucht starten. Bei Eltern entflammt dies den Wunsch nach einem robusten und wohngesunden Boden. Auch das gesteigerte Umweltbewusstsein legt einen hohen Fokus auf nachhaltige und ressourcenschonende Produkte.

Laminat-/Melanböden als Alleskönner lassen Familien aufatmen. Aufgrund der Scratch-Protection-Oberfläche sind diese unempfindlich gegenüber Kratzern und Verschleißerscheinungen und überzeugen zudem mit ihren pflegeleichten, antibakteriellen und antistatischen Eigenschaften.

Der Blaue Engel und das eco-INSTITUT-Label garantieren, dass diese Böden hohe Ansprüche an Umwelt-, Gesundheits- und Gebrauchseigenschaften erfüllen. Das Qualitätsmerkmal „Made in Germany“ steht außerdem für zertifizierte Produktionsprozesse und kurze Transportwege.

Laminat-/Melanböden bieten somit ein Rundum-Wohlfühlpaket.



[www.blaue-engel.de/uz176](http://www.blaue-engel.de/uz176)



ID 1217 - 33882 - 001







*Maxi and Moritz – what a pair! ... Children certainly do make the home a lively place with their boundless energy and creative ideas: Playing hockey on roller skates in the living room, using chalk or paint to decorate their bedroom floor or even starting their own snail farm.*

*Laminate flooring is the all-rounder that lets families breathe a sigh of relief. Thanks to the scratch-protection surface, these floors are resistant to scratches and signs of wear and also impress with their easy-care, antibacterial and antistatic properties.*

*“Made in Germany” also stands for certified production processes and short transport routes.*

*Maxi and Moritz, ah, ces deux-là ... Avec leur inépuisable énergie et leurs idées toutes plus créatives les unes que les autres, les enfants donnent vie à la maison : jouer au hockey en roller dans le salon, dessiner sur le sol de leur chambre à la craie ou avec de la peinture ou commencer un élevage d’escargots.*

*Les stratifiés, des revêtements polyvalents qui laissent respirer les familles. Avec leur surface Scratch Protection, ils résistent aux rayures et aux marques d’usure et se distinguent par leur facilité d’entretien et par leurs propriétés antibactériennes et antistatiques.*

*En plus, le « Made in Germany » garantit des processus de production certifiés et des circuits courts pour le transport.*

*Maxi e Moritz, queste due pesti ... con energia infinita e idee creative, i bambini rendono viva la casa: giocare a hockey in salotto con i pattini ai piedi, in cameretta dipingere il pavimento con colori o gessi oppure dare il via a un’elicoltura propria.*

*I pavimenti in laminato sono un portento per le famiglie. Grazie alla superficie con “Scratch Protection”, sono praticamente insensibili a graffi e usura, convincendo i clienti grazie alla loro semplicità di pulizia e alle caratteristiche antibatteriche e antistatiche.*

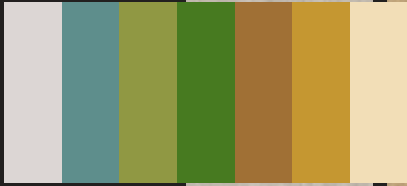
*Inoltre, la dicitura “Made in Germany” indica processi produttivi certificati e tragitti di trasporto brevi.*



*Skyline  
5633 Oak  
kolonial creme*



*Nachhaltig*



*Madison  
3017 Oak  
whiteline*



*Skyline  
5825 Stone  
darklight*



**N**atürlicher  
Charakter



Laminat-/Melanböden bestehen zu einem sehr großen Teil aus dem nachwachsenden, zertifizierten Rohstoff Holz aus nachhaltiger Waldwirtschaft. Mit seinen natürlichen Bestandteilen ist der Boden besonders wohngesund und sorgt für ein Umfeld, in dem sich selbst Schnecken wohlfühlen würden. Einer Maxi-und-Moritz-Indoorschneckenzucht steht also nichts mehr im Weg.



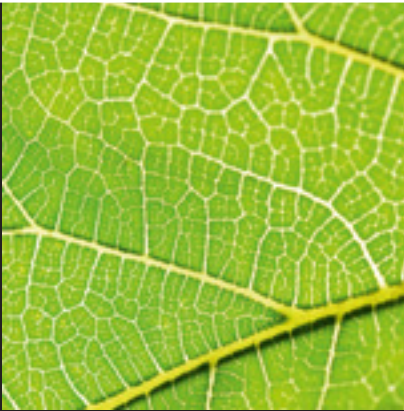
NACHHALTIGE  
BASIS



Laminat/Melan Skyline | Breitdielen  
5633 Oak kolonial creme V4

**Raumwelt** Natürlicher Charakter





# NACHHALTIGE BASIS



*Die antibakterielle Beschichtung hemmt das Bakterienwachstum und sorgt für das beruhigende Gefühl eines sauberen Umfelds.*





*CO<sub>2</sub>-neutrales  
Holzwerk-  
stoffprodukt –  
125 m<sup>2</sup> Boden  
speichern  
1 Tonne CO<sub>2</sub>*



Laminat/Melan Skyline | Breitdielen 5633 Oak kolonial creme V4  
Teppichböden Atlantic Collection | Streaks 9126 glencove  
Sonnenschutz Plano | R20504  
Tapeten Evolution | Nr. 19319





Laminat/Melan Madison | Normaldiele  
3019 Oak browny  
Teppichböden Wool | Sali 112  
Sonnenschutz | Holzjalousie HSS500-8360  
Tapeten Casa | Nr. 19700

**Raumwelt** Natürlicher Charakter





Metropol  
3831 Oak  
timeless



stosßfest & robust

Skyline  
5792 Oak  
kolonial brown

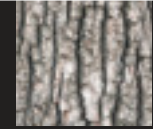
Westside  
9521 Oak  
indiana



Elegante  
Erscheinung



Freude hat viele Gesichter: Für den einen ist es, rollschuhfahrend im Wohnzimmer Hockey zu spielen, für die anderen das eigene Kind glücklich zu sehen. Laminat-/Melanböden bieten beides. Dank einer extrem hochverdichteten Trägerplatte sind die Böden besonders robust und stoßfest – so kann man sich ganz entspannt zurücklehnen und Moritz seinen Spaß lassen.



STOSSFESTE  
OBERFLÄCHE



Laminat/Melan Skyline | Megadieles  
5792 Oak kolonial brown

**Raumwelt** Elegante Erscheinung





## STOSSFESTE OBERFLÄCHE



*Auch starke Belastungen können diesem Boden nichts anhaben: Die hoch verdichtete Trägerplatte erzeugt eine stoßfeste Oberfläche.*







*Gut geschützt  
gegen starke  
Beanspruchung  
und  
Verschleiß.*



Laminat/Melan Skyline | Megadiele 5792 Oak kolonial brown  
Teppichböden Balance | Emotion 98  
Wohnstoffe | Geo 221 015 982  
Tapeten Evolution | Nr. 19313

**Raumwelt** Elegante Erscheinung





Laminat/Melan Westside | Langdielen  
9521 Oak Indiana

Teppichböden Trend/Atlantis | Rigoletto 53

Wohnstoffe | Salim 220 007 012

Tapeten Atmosphere | Nr. 19212

**Raumwelt** Elegante Erscheinung













Laminat/Melan Metropol | Normaldiele  
3831 Oak timeless  
Wohnstoffe Project 519 |  
Glamour 519 533 045  
Tapeten Casa | Nr. 19728

**Raumwelt** Elegante Erscheinung





Laminat/Melan Westside | Langdielen  
9520 Oak montana  
Teppichböden Trend | Santano 40  
Wohnstoffe | Herba 221 016 070  
Tapeten Evolution | Nr. 19321

**Raumwelt** Elegante Erscheinung

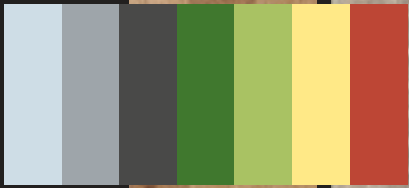






*Vielfältigkeit*

*City  
4804 Oak  
rift grey*



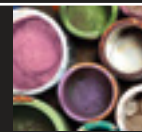
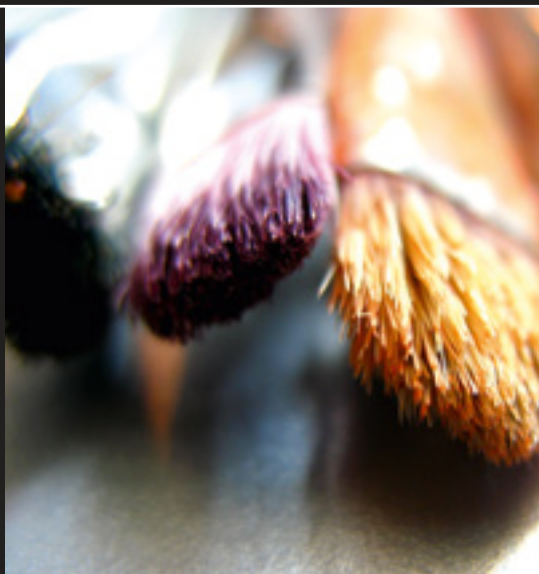
*Madison  
3010 Oak  
flavour*

*skyline  
5733 Oak  
natura*





Laminat-/Melanböden bieten eine große Auswahl an Strukturen, Designs und Dimensionen: Von Normal- und Breitdiele über Mega- und Fliesendiele bis hin zur Langdiele ist alles dabei. Mit gefasteten Laminat-/Melanböden kann zudem eine täuschend echte Optik erzeugt werden, die von einem Parkettboden kaum zu unterscheiden ist.



VIELFÄLTIGE  
STRUKTUR



Laminat / Melan City | Normaldiele  
4804 Oak rift grey V4

**Raumwelt** Lebendige Vielfalt





# VIELFÄLTIGE STRUKTUR



*Faszinierende, elegante  
Optiken und unver-  
wechselbaren Designs  
inspirieren dazu, Räume  
außergewöhnlich zu  
gestalten.*





*Vielfältige  
Dimensionen,  
Strukturen  
und Designs*



Laminat/Melan City | Normaldiele 4804 Oak rift grey V4  
Teppichböden Wool | Baku 335  
Wohnstoffe Project 519 | Finata 519 532 052  
Tapeten Evolution | Nr. 19340

**Raumwelt** Lebendige Vielfalt





Laminat/Melan Madison | Normaldiele  
3037 Oak cottage  
Wohnstoffe Project 519 |  
Glamour 519 533 045  
Tapeten Casa | Nr. 19753, Nr. 19754 (rot)

**Raumwelt** Lebendige Vielfalt





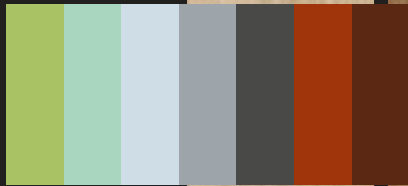


skyline  
5518 Oak  
palebrown



*Pflegeleicht*

skyline  
5800 Linen grey

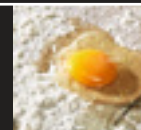


skyline  
5531 Oak pure





Beim Anblick von backenden Kindern auf dem Boden mögen sich bei einigen die Nackenhaare sträuben. Doch mit diesen Laminat-/Melanböden kann man beruhigt sein, denn durch seine pflegeleichten Eigenschaften sind die Spuren der Backexplosion von Maxi und Moritz im Nu wieder beseitigt. Selbst heikle Verschmutzungen durch Rotwein, Öl oder Kaffee sind leicht zu entfernen.



PFLEGELEICHTE  
OBERFLÄCHE



Laminat/Melan Skyline | Normaldiele  
5518 Oak palebrown

**Raumwelt** Weltoffene Akzente





## PFLEGELEICHTE OBERFLÄCHE



*Pflegeleicht und lang-  
lebig – mit einer Garantie  
von bis zu 30 Jahren ist  
dieser Laminat-/Melan-  
boden ein zuverlässiger  
Partner.*







*Mit empfohlenen Pflege-  
mitteln  
einfach  
zu reinigen.*



Laminat/Melan Skyline | Normaldiele 5518 Oak palebrown V4  
Teppichböden Wool | Calais 148  
Sonnenschutz St. Tropez | 1896 schwarz  
Variano Neo | Nr. 1084





Laminat/Melan Skyline | Fliesendiele  
5800 Linen grey  
Teppichböden Wool | Mika 189  
Wohnstoffe | Cubo 220 014 001  
Variano Neo | Nr. 10098  
Tapeten Atmosphere | Nr. 19219

**Raumwelt** Weltoffene Akzente













Laminat/Melan Madison | Normaldiele  
3013 Oak sand  
Sonnenschutz Plisado | P3466 (grün)  
Sonnenschutz Plisado | P3462 (grau)

**Raumwelt** Weltoffene Akzente

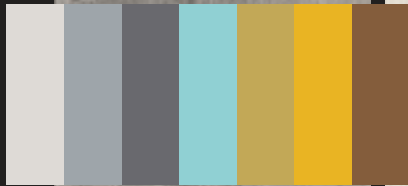


Westside  
9530 Oak  
nebraska



Kratzfestigkeit

Metropol  
3843 Oak  
stonewashed



skyline  
5646 Wildoak granit





Gerade im Kinderzimmer muss der Boden einiges aushalten: Da kann es schon mal passieren, dass Maxi auf die Idee kommt, den Schlitten zu testen. Hier ist Laminat/Melan als Alleskönner im Alltag der beste Begleiter. Aufgrund seiner Scratch-Protection-Oberfläche muss man sich weniger Gedanken über Kratzer machen – auch große Haustiere bereiten da kaum Kopfweh.



KRATZFESTE  
OBERFLÄCHE



Laminat/Melan Metropolis | Normaldiele  
3843 Oak stonewashed V4

**Raumwelt** Nordischer Flair





## KRATZFESTE OBERFLÄCHE



*Dank robuster Oberfläche mit Scratch-Protection-Technologie ist der Boden noch stärker vor mechanischen Belastungen im Alltag geschützt.*







*Widerstands-  
fähig gegen  
alltägliche  
Belastungen*



Laminat/Melan Metropol | Normaldiele 3843 Oak stonewashed  
Teppichböden Balance | Soft 52  
Wohnstoffe | Mats 221 014 031  
Tapeten Casa | Nr. 19805, Nr. 19806





Laminat/Melan Skyline | Normaldiele  
5597 Pine vintage white  
Teppichböden Wool | Sali 112  
Wohnstoffe Lenna | 621 017 081  
Tapeten Atmosphere | Nr. 19259

**Raumwelt** Nordischer Flair













Laminat/Melan Madison | Normaldiele  
3052 Pine alaska

**Raumwelt** Nordischer Flair





9520  
Oak montana V4



9528  
Oak virginia V4



9531  
Oak vermont V4



9529  
Oak alabama V4



9520  
Oak montana V4



9523  
Oak alaska V4



9522  
Oak kansas V4



9521  
Oak indiana V4

Duo  
Connect +



GARANTIE  
30 Jahre  
IM Wohnbereich

GARANTIE  
5 Jahre  
Gewerbereich



Dimension / Dimension / Dimension / Dimensioni  
2050 x 246 x 10 mm





5524  
Oak loft V4



Seite 40 – 41

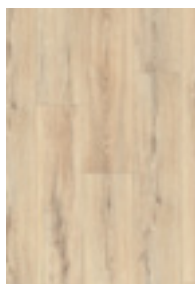
5597  
Pine vintage white V4



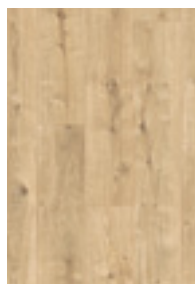
5522  
Oak royalwhite V4



5523  
Oak polarwhite V4



5516  
Oak palewhite V4



5531  
Oak pure V4



5528  
Oak titan V4



5517  
Oak palecreme V4



5519  
Oak purelight V4



5521  
Oak tradition V4



5533  
Oak honey V4



Seite 30 – 31

5518  
Oak palebrown V4



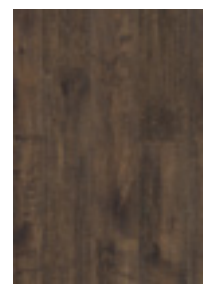
5534  
Oak caramel V4



5525  
Oak sunlight V4



5527  
Oak moonlight V4



5529  
Oak mocca V4

Duo  
Connect +



Dimension / Dimension / Dimension / Dimensioni  
1292 x 193 x 8 mm





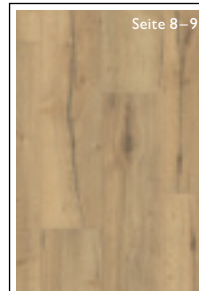
BD 5623  
Oak capital white V4



BD 5641  
Wildoak light V4



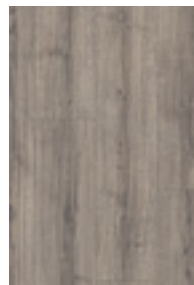
BD 5632  
Oak atlas V4



BD 5633  
Oak kolonial creme V4



BD 5622  
Oak capital V4



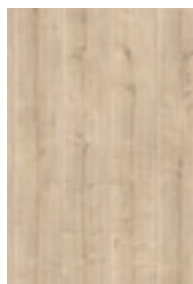
BD 5643  
Wildoak stone V4



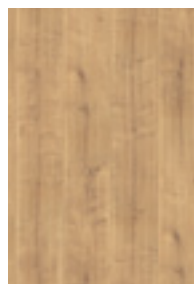
BD 5646  
Wildoak granit V4



BD 5642  
Wildoak earth V4



MD 5756  
Oak maison V2



MD 5733  
Oak natura V2



MD 5790  
Oak vintage grey V4



MD 5792  
Oak kolonial brown V2



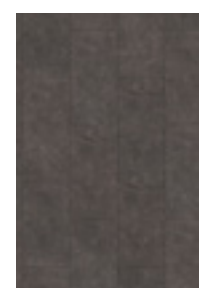
FD 5822  
Stone beige V5



FD 5800  
Linen grey V5



FD 5808  
Concrete light V5



FD 5825  
Stone darklight V5

Duo  
Connect +



Dimension / Dimension / Dimension / Dimensioni

BD 1292 x 246 x 8 mm

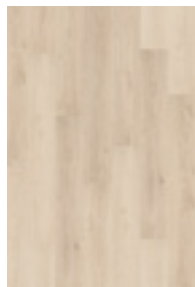
MD 1292 x 327 x 8 mm

FD 1292 x 327 x 8 mm





4839  
Oak authentic V4



4837  
Oak imperial V4

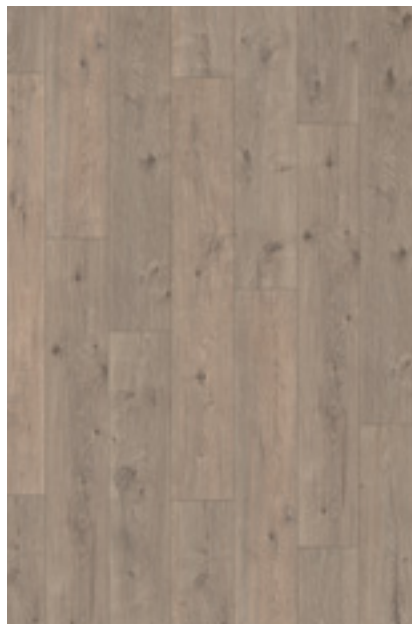
4801  
Oak castle V4



4800  
Oak royal V4



4840  
Oak freedom V4



4833  
Oak shadow V4



4861  
Walnut royal V4



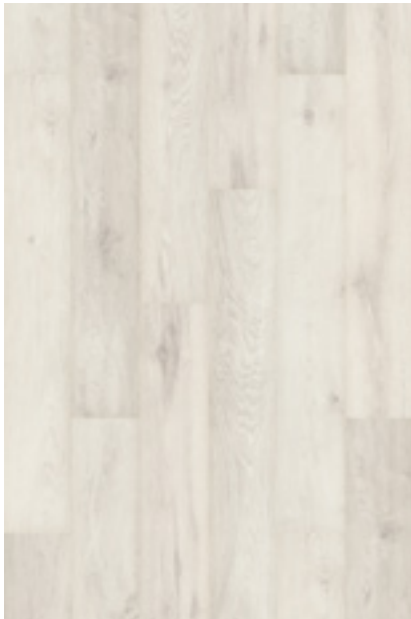
4804  
Oak rift grey V4

Seite 24–25



Dimension / Dimension / Dimension / Dimensioni  
1292 x 193 x 7 mm





3838  
Oak polar V4



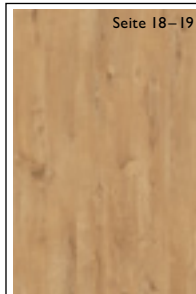
3843  
Oak stonewashed V4



3834  
Oak milky V4



3845  
Oak balance V4



3831  
Oak timeless V4



3847  
Oak light V4



3849  
Oak wormland V4



3851  
Oak tobacco V4



Dimension / Dimension / Dimension / Dimensioni  
1285 x 192 x 8 mm



# Produktübersicht

# ND Madison/Manhattan

Product overview / Présentation des produits / Panoramica del prodotto



3030  
Maple flavour



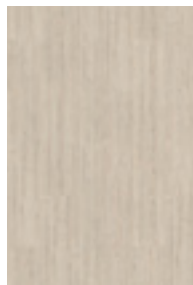
3020/3520  
Beech flavour



3037/3537  
Oak cottage



3031/3531  
Oak timeless



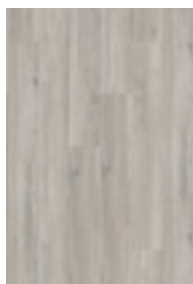
3017/3517  
Oak whiteline



3013  
Oak sand



3018  
Oak limed



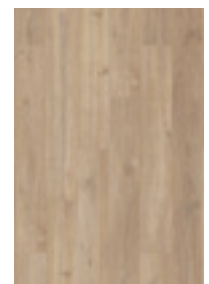
3016/3516  
Oak greyline



3052  
Pine alaska



3056  
Pine vintage



3015/3515  
Oak cremeline



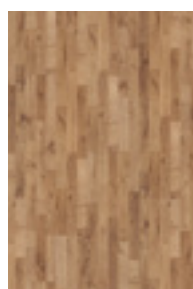
3014  
Oak lava



3074/3574  
Oak coffee



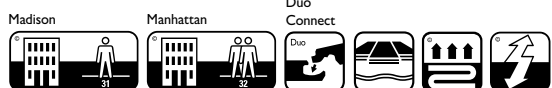
3019  
Oak browny



3010/3510  
Oak flavour



3072  
Oak terra



Dimension / Dimension / Dimension / Dimensioni

Madison 1285 x 192 x 7 mm

Manhattan 1285 x 192 x 8 mm



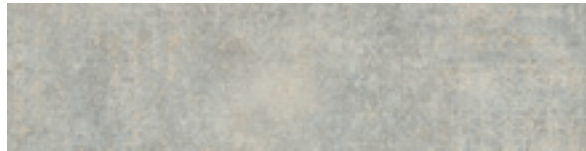
# Dimensionen

*Dimension / Dimensions / Dimensioni*

**LDX Westside**  
**Langdielen**  
2050 x 246 x 10 mm



**FD/MD Skyline**  
**Fliesen- / Megadielen**  
1292 x 327 x 8 mm



**BD Skyline**  
**Breitdielen**  
1292 x 246 x 8 mm



**ND Skyline**  
**Normaldielen**  
1292 x 193 x 8 mm



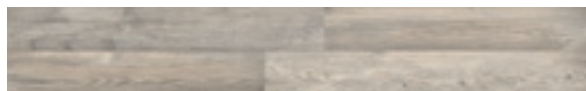
**ND City**  
**Normaldielen**  
1292 x 193 x 7 mm



**ND Metropol**  
**Normaldielen**  
1285 x 192 x 8 mm



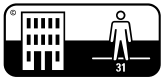
**ND Manhattan/Madison**  
**Normaldielen**  
1285 x 192 x 8 mm / 7 mm





# Eigenschaften

Characteristics / Caractéristiques / Caratteristiche



**Nutzungsklassen**  
**31/32/33: Objektbereich mit mittlerer / normaler / starker Nutzung**



*Contract areas exposed to general / normal / heavy use*



*Espace commercial moyennement / normalement / très sollicité*  
*Ambiente pubblico con utilizzo medio / normale / intenso*



**Qualität: Hervorragende Formstabilität und Verlegesicherheit! Qualität ohne Kompromisse – und das garantiert bis zu 30 Jahre im Wohnbereich und 5 Jahre im Objektbereich. Garantie gemäß den Garantiebedingungen.**



*Quality: Excellent dimensional stability and fitting reliability! Quality with no compromise – and guaranteed up to 30 years in your living areas and 5 years in contract areas. Guarantee as per the terms of warranty.*

*Qualité: Excellente stabilité dimensionnelle et fiabilité de pose. Qualité irréprochable – et garantie 30 ans dans les lieux de vie et 5 ans dans commercial moyennement. Voir les conditions de garantie.*

*Qualità: Eccellente stabilità dimensionale e sicurezza degli impianti! Qualità senza compromessi, questo garantisce la zona giorno fino a 30 anni e l'ambiente pubblico 5 anni. Garanzia alle condizioni di garanzia.*



**Duo Connect +**  
*Duo Connect + / Duo Connect + / Duo Connect +*



**Duo Connect**  
*Duo Connect / Duo Connect / Duo Connect*



**Schwimmende Verlegung**  
*Floating floor*  
*Pose flottante*  
*Posa flottante*



**Vollflächige Verklebung**  
*Full surface bonding*  
*Encollage sur toute la surface*  
*Incollaggio sull'intera superficie*



**Geeignet für Warmwasserfußbodenheizung**  
*Suitable for hot water underfloor heating*  
*Convient tout à fait au chauffage hydraulique par le sol*  
*Adatto per il riscaldamento a pavimento con acqua calda*



**Stuhlrolleneignung**  
*Castor chair*  
*Sièges à roulettes*  
*Idoneità sedia a rotelle*



**Brandklasse**  
**Cfl-s1: schwer entflammbar**  
*Fire class C fl-s1: flame-retardant / Classification C fl-s1: difficilement inflammable / Classe di infiammabilità C fl-s1: difficilmente infiammabile*



**Rutschhemmung**  
*Anti-slip properties*  
*Effet antidérapant*  
*Resistenza allo scivolamento*



**Antistatische Eigenschaften**  
*Antistatic qualities*  
*Antistatique*  
*Caratteristiche antistatiche*

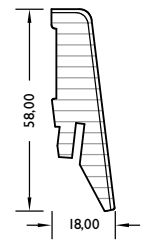


# Abgestimmte Sockelleisten

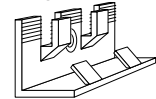
Matching skirting boards / Plinthes assorties / Battiscopa coordinato



FO 660



Clip 660



# Eckenlösungen für Sockelleisten

Corner solutions for skirting boards / Solutions d'angles pour plinthes / Soluzioni ad angolo per battiscopa

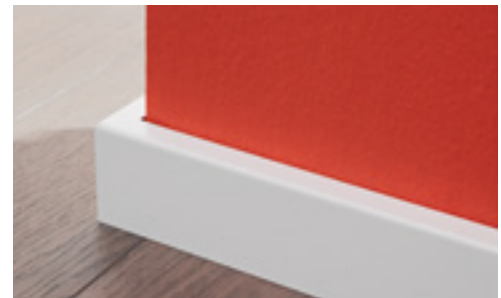
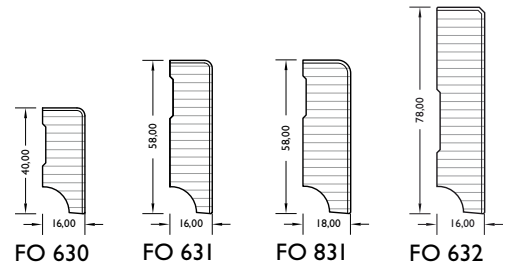


# Sockelleisten weiß

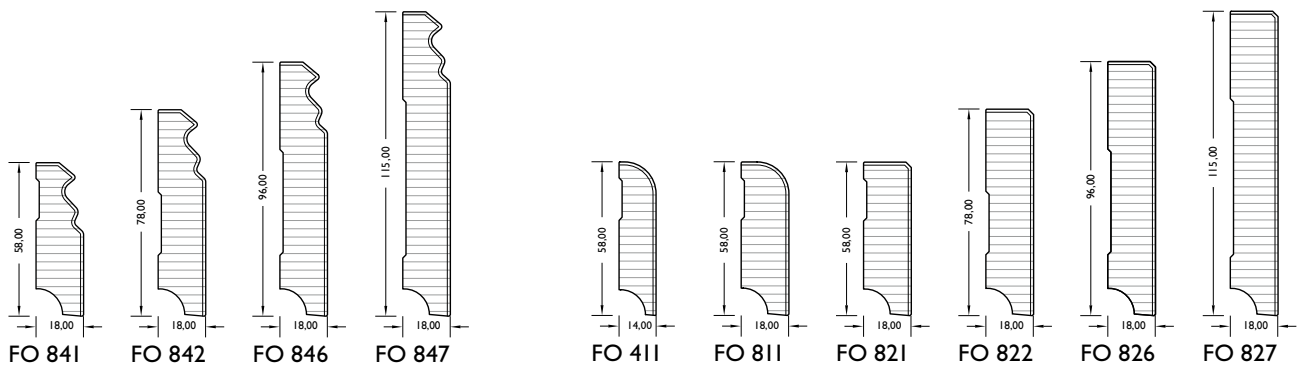
Skirting boards white / Plinthes blanches / Battiscopa bianco



FO 846



FO 630



## Pflege

Care / Entretien / Manutenzione

Laminat- / Melanböden garantieren bei sachgemäßer Pflege eine lange Lebensdauer und bieten einen Werterhalt für die Zukunft.

*With proper care, laminate flooring guarantee long life and hold their value long into the future.*

*Un entretien approprié garantit à ces revêtements de sols stratifiés une longue durée de vie et ils conservent ainsi longtemps toute leur valeur.*

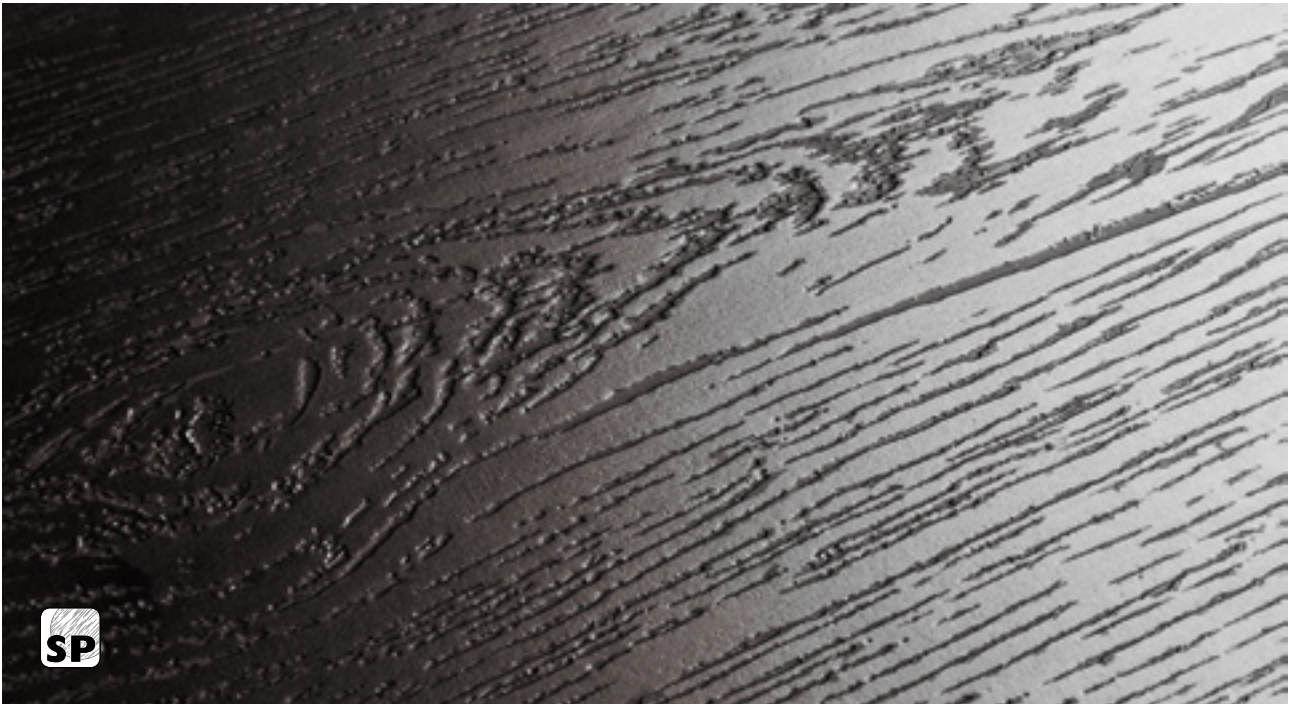
*Grazie ad una corretta manutenzione dei pavimenti in laminato, se ne garantisce non solo la lunga durata nel tempo, bensì anche preservare il suo valore.*





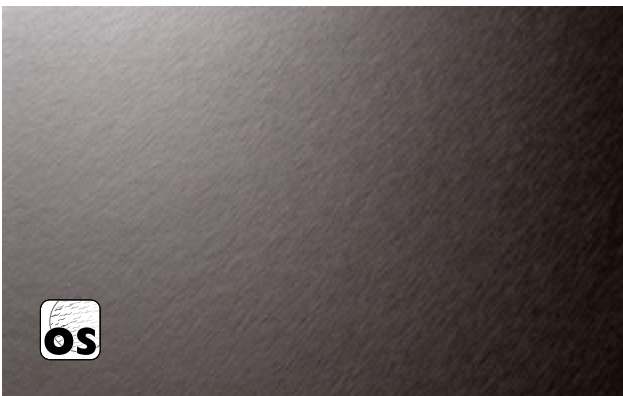
# Oberflächen

Surfaces / Surfaces / Finiture



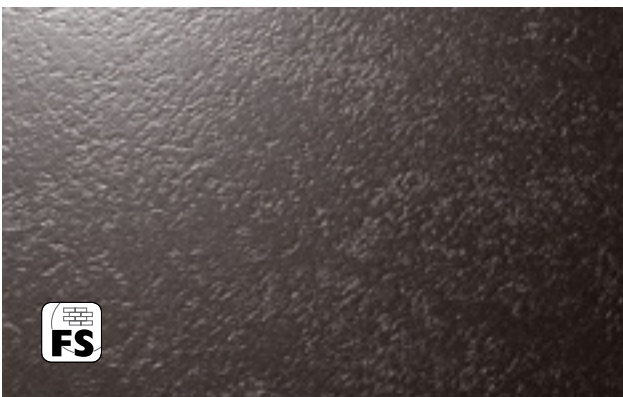
**Synchronporenstruktur**

*Natural pore / Veinage authentique / Doghe con venatura sincronizzata*



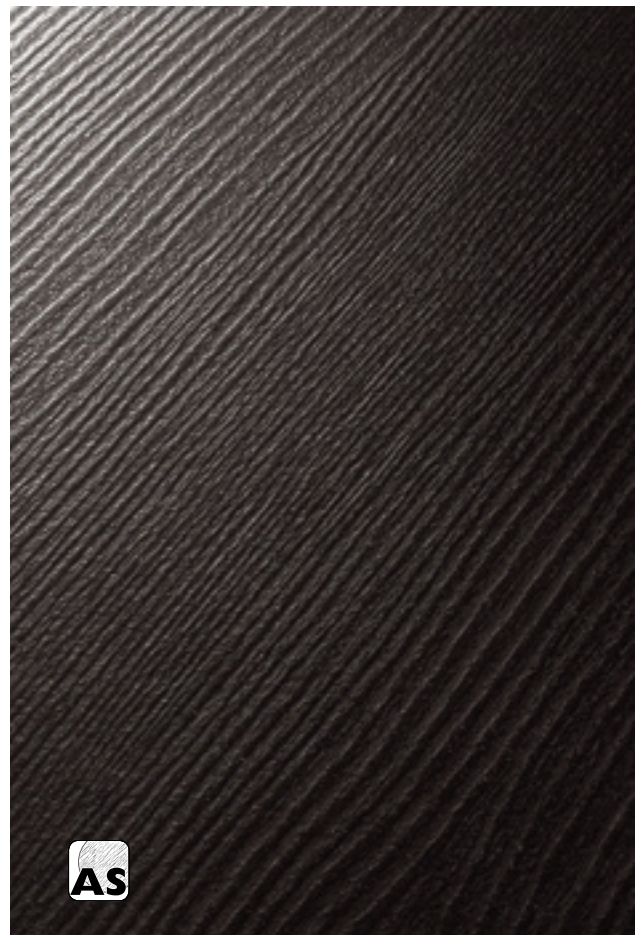
**Ölstruktur** *Oiled touch / Touch huilé /*

*Superficie effetto pavimento oliato*



**Fliesenstruktur** *Stone relief / Relief de la pierre /*

*Superficie con effetto piastrella*



**Antikstruktur** *Brushed wood / Bois brossé /*

*Superficie effetto pavimento antico*

# Produktdetails

Product details / Détail des produits / Dettagli prodotto

## 1 Widerstandsfähige, hochabriebfeste Oberfläche

Resilient, highly abrasion-resistant surface /

Overlay de très haute résistance à l'abrasion /

Superficie resistente anche all'abrasion

## 3 Quell-StoppPlus-Trägerplatte, bestehend aus natürlicher Holzfaser

Swell barrier-plus coreboard made from natural wood fibres /

Support HDF Quell-Stopp-Plus composé de fibres de bois naturelles /

Supporto HDF Quell-Stopp-Plus, composto di fibra di legno naturale

## 2 Dekorbild

Decor pattern /

Papier décor /

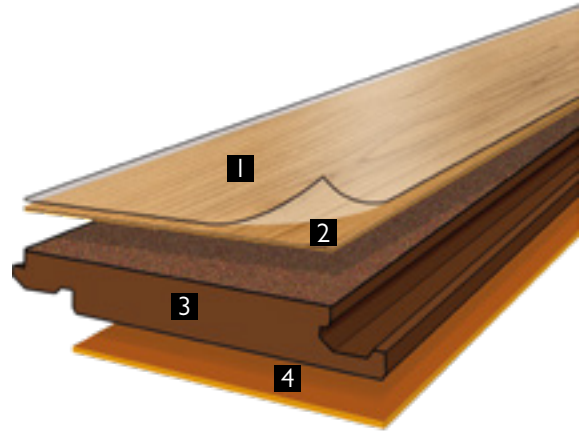
Motivo decorativo

## 4 Gegenzug

Balancer /

Contrebalancement /

Controbalanciate



# Unterlagen

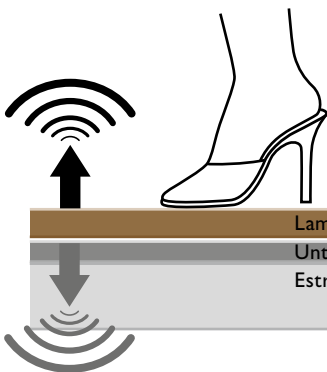
Underlay / Sous-couche / Materiale di supporto

## Reduzierung des Gehschalls

Noise reduction in room of use /

Réduction des bruits de pas /

Riduzione rumore da calpestio

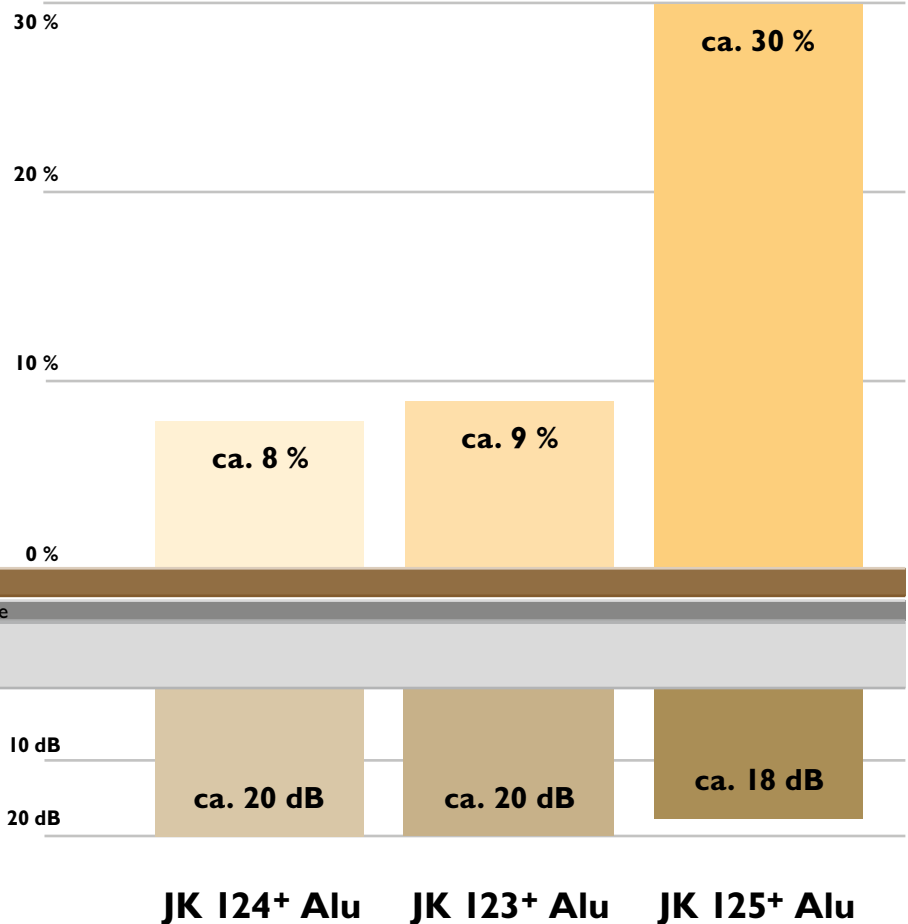


## Reduzierung des Trittschalls

Noise reduction in surrounding areas /

Réduction des bruits d'impact /

Riduzione rumore da impatto





# Nachhaltig & Wohngesund

Sustainability & healthy living / Durable & ecologique : un habitat sain / Rispetto per l'ambiente & per la salute dell'uomo



Gesunde Luft ist Lebensqualität. Befreites Atmen tut gut und ist wichtig für unser Wohlbefinden. In unserem Lebensraum und ganz besonders in unserem Wohnraum, wo wir die meiste Zeit verbringen, ist ein gutes Raumklima – und insbesondere eine gute Luftqualität – sehr wichtig.

*Healthy air is quality of life. Being able to breathe freely feels good and is important for our well-being. In our living environment and especially in our living room, where we spend the most time, a good indoor climate – and particularly good air quality – is very important.*

*Un air pur est synonyme de qualité de vie. Respirer librement aide à se sentir bien et est important pour le bien-être. Dans l'habitat, en particulier dans les pièces à vivre, où on passe le plus clair de son temps, l'atmosphère intérieure et la bonne qualité de l'air sont primordiales.*

*Respirare aria sana significa aumentare la qualità della vita. Respirare liberamente fa bene ed è importante per il nostro benessere. Nell'ambiente in cui viviamo e soprattutto nel nostro salotto, dove passiamo la maggior parte del tempo, il clima ha un importantissimo ruolo, un'aria sana è fondamentale per il nostro benessere.*



Das eco-Institut gehört seit mehr als 25 Jahren zu den führenden Anbietern für Emissions- und Schadstoffprüfungen von Bau- und Einrichtungsprodukten.

Das unabhängige und akkreditierte Prüfinstitut betreibt über 85 Emissionsprüfkammern in Größen bis zu 5 m<sup>3</sup> und bewertet Produkte nach nationalen und internationalen Anforderungen und Kriterien. Das eco-Institut-Label wird seit neun Jahren vergeben und zählt zu den führenden internationalen Gütesiegeln für schadstoff- und emissionsarme Produkte.

*The eco-Institut has been a leading provider of emission and pollutant testing of constructions and furnishing products for over 25 years. The independent and accredited testing institute operates over 85 emission testing chambers in varying sizes up to 5 m<sup>3</sup> and assesses products according to national and international requirements and criteria. The eco-Institut label has been awarded for the past nine years and is one of the leading international quality seals for products low in harmful substances and emissions.*

# Zertifikate

Certificates / Certificats / Certificati



Produkte mit dem Blauen Engel stehen im Einklang mit Umwelt und Gesundheit, denn der Blaue Engel ist das Zeichen der Bundesregierung zum Schutz von Mensch und Umwelt. Es ist

anspruchsvoll, unabhängig, und hat sich seit mehr als 35 Jahren als Kompass für umweltfreundliche Produkte bewährt.

*Products with the Blue Angel are environment and health-friendly because the Blue Angel is the Federal Government's label on protection of people and the environment. It is challenging and independent, and has served for more than 35 years as a compass for environmentally friendly products.*

*Tous les produits de l'appellation Blauer Engel (Ange Bleu) sont conformes aux normes environnementales et de santé. L'Ange Bleu, label du gouvernement fédéral allemand protège les êtres humains et l'environnement. Ce label est exigeant, indépendant et a fait ses preuves; depuis plus de 35 ans il est un point de repère pour les produits respectueux de l'environnement.*

*I prodotti con l'Angelo blu sono conformi con l'ambiente e la salute poiché l'Angelo blu è il marchio del governo federale per la protezione della salute umana e dell'ambiente. È sofisticato, indipendente e si è dimostrato da più di 35 anni il punto di riferimento dei prodotti ecologici.*



Alle Laminat-/Melanböden entsprechen allen grundlegenden europäischen Sicherheits- und Gesundheitsrichtlinien.

*All laminate flooring meet all essential European Health and Safety Directives.*

*La gamme des revêtements de sols stratifiés répond à toutes les exigences européennes en matière de santé et de sécurité.*

*Tutti i pavimenti in laminato sono conformi alle direttive europee sulla salute e la sicurezza.*



CO<sub>2</sub>-neutrales Holzwerkstoff-Produkt

*CO<sub>2</sub>-neutral wood material product  
Produit à base de bois neutre en CO<sub>2</sub>  
Prodotto a base di legno neutrale in termini di CO<sub>2</sub>*



Pflegeleichte Oberfläche

*Easy to care for  
Facilité d'entretien  
Facilità di pulizia*



Robuste Scratch-Protect-Oberfläche

*Tough scratch protect surface  
Surface protectrice scratch robuste  
Robusta superficie protettiva scratch*



Stoßfeste Oberfläche

*High impact resistance  
Grande résistance aux chocs  
Elevata resistenza agli urti*



Vielfältige Strukturen und Dimensionen

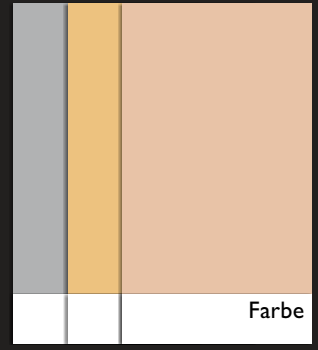
*Various structures and dimensions  
Avec une grande diversité des structures et des dimensions  
Molteplici strutture e dimensioni*



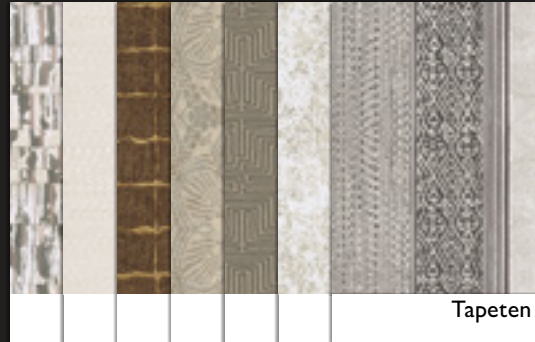
Qualität  
„Made in Germany“

*Quality „Made in Germany“  
Qualité „Made in Germany“  
Qualità „Made in Germany“*





# create your room



Tapeten

## Der Raumplaner

Raumwelt digital: Unter [joka.de](http://joka.de) und [inku.at](http://inku.at) finden Sie einen vielseitigen Raumplaner. Ob in der Beratung mit den Endkunden oder als Tool für zu Hause: Anhand verschiedener Raumbilder können Sie sich mit JOKA / INKU Produkten aus den Bereichen Bodenbeläge, Tapeten, kreative Wandverkleidung und Wohn- oder Möbelstoffe umfangreich inspirieren lassen.

Ganz neu lässt sich jetzt auch ein eigenes Bild hochladen. So kann mit wenigen Klicks schon vorab virtuell getestet werden, wie der neue Fußboden in den eigenen vier Wänden wirkt.

**NEUE  
FUNKTION:**  
Eigene Raum  
fotografieren und  
Boden virtuell  
wechseln



Böden



Bei Fragen zu unseren Produkten berät Sie Ihr INKU Fachhandwerker oder Fachhändler gern ausführlich. Ebenso können Sie uns im Internet unter [www.inku.at](http://www.inku.at) besuchen und mehr über das vielseitige INKU Sortiment für schönes Wohnen erfahren.

Parkett | Melan | Teppich | Designböden | Tapeten | Wohnstoffe



INKU Jordan GmbH & Co. KG  
IZ-NÖ Süd  
Straße 3, Obj. M22  
A-2355 Wr. Neudorf

[www.inku.at](http://www.inku.at)  
[info@inku.at](mailto:info@inku.at)